

**SU** Hiru lurzua eta lurzoru urbanizagarria  
Suelo urbano y urbanizable

**Udaletxea**  
Termino municipal

**SISTEMA OROKORRAK / SISTEMAS GENERALES**

<b>E1</b> Bide eta errepideen komunikazioak Comunicaciones viarias y carreteras	<b>F</b> Espazio libreak Espacios libres
<b>E2</b> Oinezkoen eta bizkaita komunikazioak Comunicaciones peatonales y discap.	<b>H</b> Azpiegiturak Infraestructuras
<b>E3</b> Trenbide komunikazioak Comunicaciones ferroviarias	<b>I</b> Jabari publiko hidroa Dominio Público Hidráulico
<b>D</b> Komunitatearen ekipamendu pribatuak Equipamiento comunitario privado	<b>G</b> Komunitatearen ekip. publikoak Equip. comunitario público

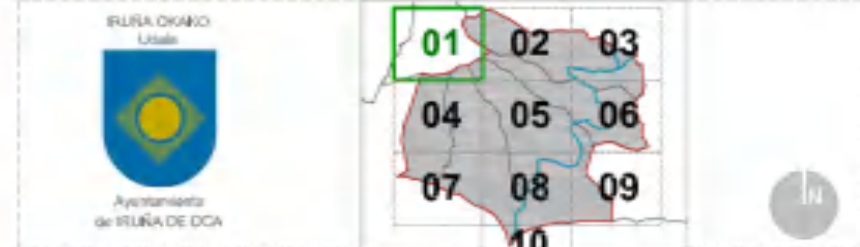
**LANDA EREMUAK / ZONAS RURALES**

<b>J10</b> Babes berezia Especial protección	<b>J10</b> SO + Babes berezia SG + Especial protección
<b>J12</b> Mendilar lanreak - harkaitzak Pastos montaños - roquediz	<b>J22</b> Mendilar lanreak Pastos montaños
<b>J13</b> Basoa Forestal	<b>J23</b> Mendi urria Monte rojo
<b>J14</b> Bako estratejiko handiko nekazaritza-abeltzaritza Agricultura - Alto valor estratégico	<b>J24</b> Trantsibitiko landa paisaiko nekazaritza-abeltzaritza Agrog. - Paisaje rural de transición
<b>J15</b> Azaleko urren babesa Protección aguas superficiales	<b>J25</b> Ingurumen hobekuntza Mejora ambiental
<b>J31</b> Dauden beste zuzkidura batzuk Otras dotaciones existentes	

**BESTE ERAGIN SEKTORIAL BATZUK / OTRAS AFECTACIONES SECTORIALES**

**E** Erauzketa jardueren eraginpeko lurzoria (harrobiaren muga)  
Suelo afectado por actividades extractivas (delimitación canchales)

**IRUÑA OKA ko HAP.O.** (ARABA)  
**P.G.O.U. de IRUÑA DE OCA** (ÁLAVA)



Hiri Antolamenduko Plan Orokorra / Plan General de Ordenación Urbana

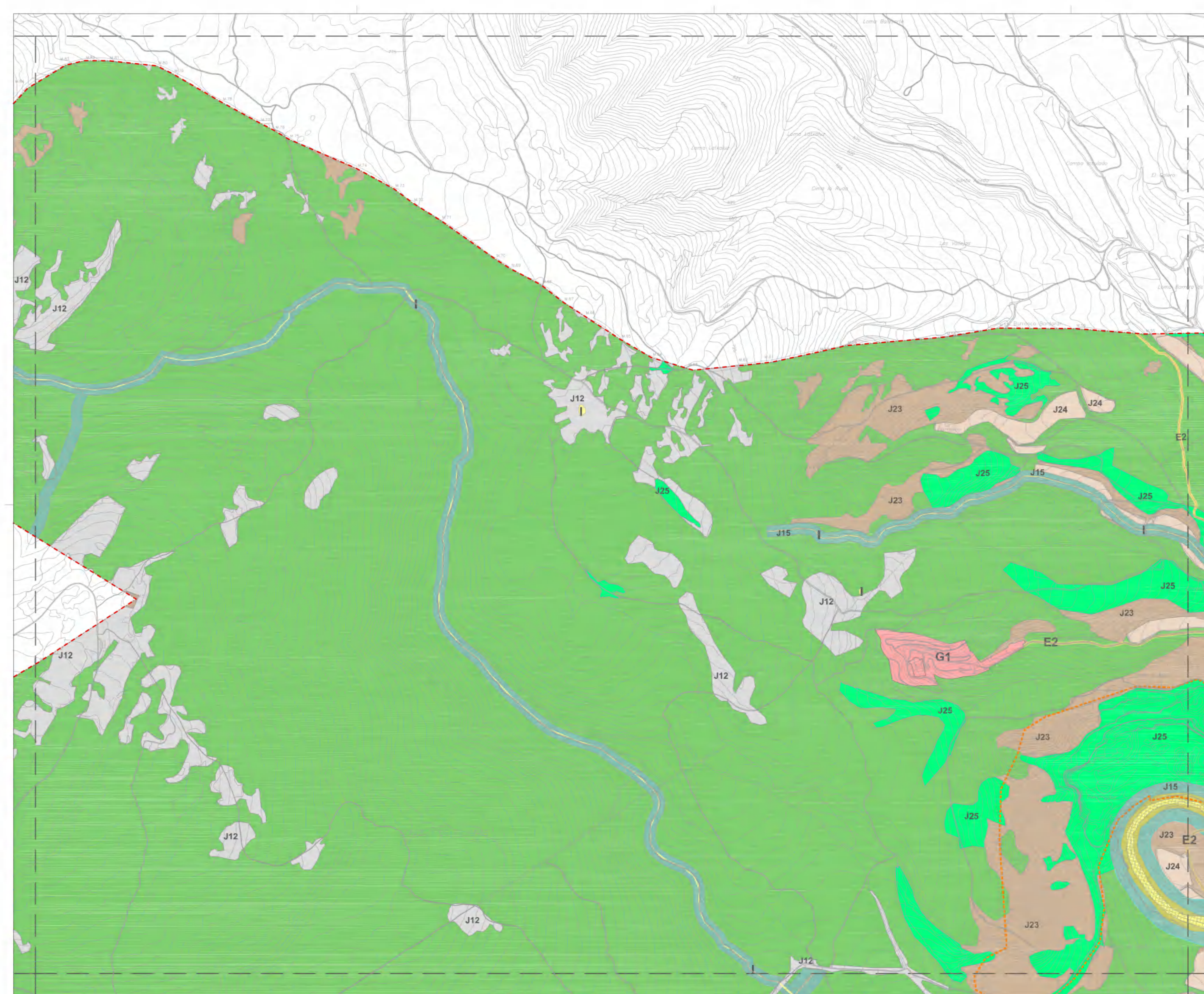
TESTU BATEGINA / TEXTO REFUNDIDO

EGITURAZKO ANTOLAMENDU PLANAK / PLANOS DE ORDENACIÓN ESTRUCTURAL

Planaren izena: **LURZORU URBANIZAEZINAREN KATEGORIZAZIOA**  
Nombre del Plan: **CATEGORIZACIÓN DEL SUELO NO URBANIZABLE**

Partekatze-unitate: 01 / Hoja del plano: 01 / Eskala: 1:5.000 / Data: 2023ko azaroa / Revisión: 003





**SU** Hiru lurzoria eta lurzori urbanizagarria  
Suelo urbano y urbanizable

**Udalerria**  
Termino municipal

**SISTEMA OROKORRAK / SISTEMAS GENERALES**

<b>E1</b> Bide eta errepideen komunikazioak Comunicaciones viales y carreteras	<b>F</b> Espazio libreak Espacios libres
<b>E2</b> Oinezkoen eta bizikleta komunikazioak Comunicaciones peatonales y bicicletas	<b>H</b> Azpiegiturak Infraestructuras
<b>E3</b> Trenbide komunikazioak Comunicaciones ferroviarias	<b>I</b> Jabari publiko hidraulikoa Dominio Público Hidráulico
<b>D</b> Komunitatearen ekipamendu pribatuak Equipamiento comunitario privado	<b>G</b> Komunitatearen ekip. publikoa Equip. comunitario público

**LANDA EREMUAK / ZONAS RURALES**

<b>J10</b> Babes berezia Especial protección	<b>J10</b> SO + Babes berezia SG + Especial protección
<b>J12</b> Mendilar lanreak - harkaitzak Pastos montanos - roquedos	<b>J22</b> Mendilar lanreak Pastos montanos
<b>J13</b> Basoa Forresta	<b>J23</b> Mendil urria Monte ralo
<b>J14</b> Bako estratejiko handiko nekazaritza-abelzantza Agricultura - Alto valor estratégico	<b>J24</b> Transibitiko landa paisaiako nekazaritza-abelzantza Agrog. - Paisaje rural de transición
<b>J15</b> Azaleko uren babesa Protección aguas superficiales	<b>J25</b> Ingurumen hobekuntza Mejora ambiental
<b>J31</b> Dauden beste zuzkidura batzuk Otras dotaciones existentes	

**BESTE ERAGIN SEKTORIAL BATZUK / OTRAS AFECTACIONES SECTORIALES**

**Erauzketa jardueren eraginpeko lurzoria (harrobiaren muga)**  
Suelo afectado por actividades extractivas (delimitación canchales)

**IRUÑA OKA ko HAP.O.** (ARABA)  
**P.G.O.U. de IRUÑA DE OCA** (ÁLAVA)

Mapa de sectores: 01, 02, 03, 04, 05, 06, 07, 08, 09, 10

Hiri Antolamenduko Plan Orokorra / Plan General de Ordenación Urbana

TESTU BATEGINA / TEXTO REFUNDIDO

EGITURAZKO ANTOLAMENDU PLANAK / PLANOS DE ORDENACIÓN ESTRUCTURAL

Planaren izena: **LURZORU URBANIZAEZINAREN KATEGORIZAZIOA**  
Nombre del Plan: **CATEGORIZACIÓN DEL SUELO NO URBANIZABLE**

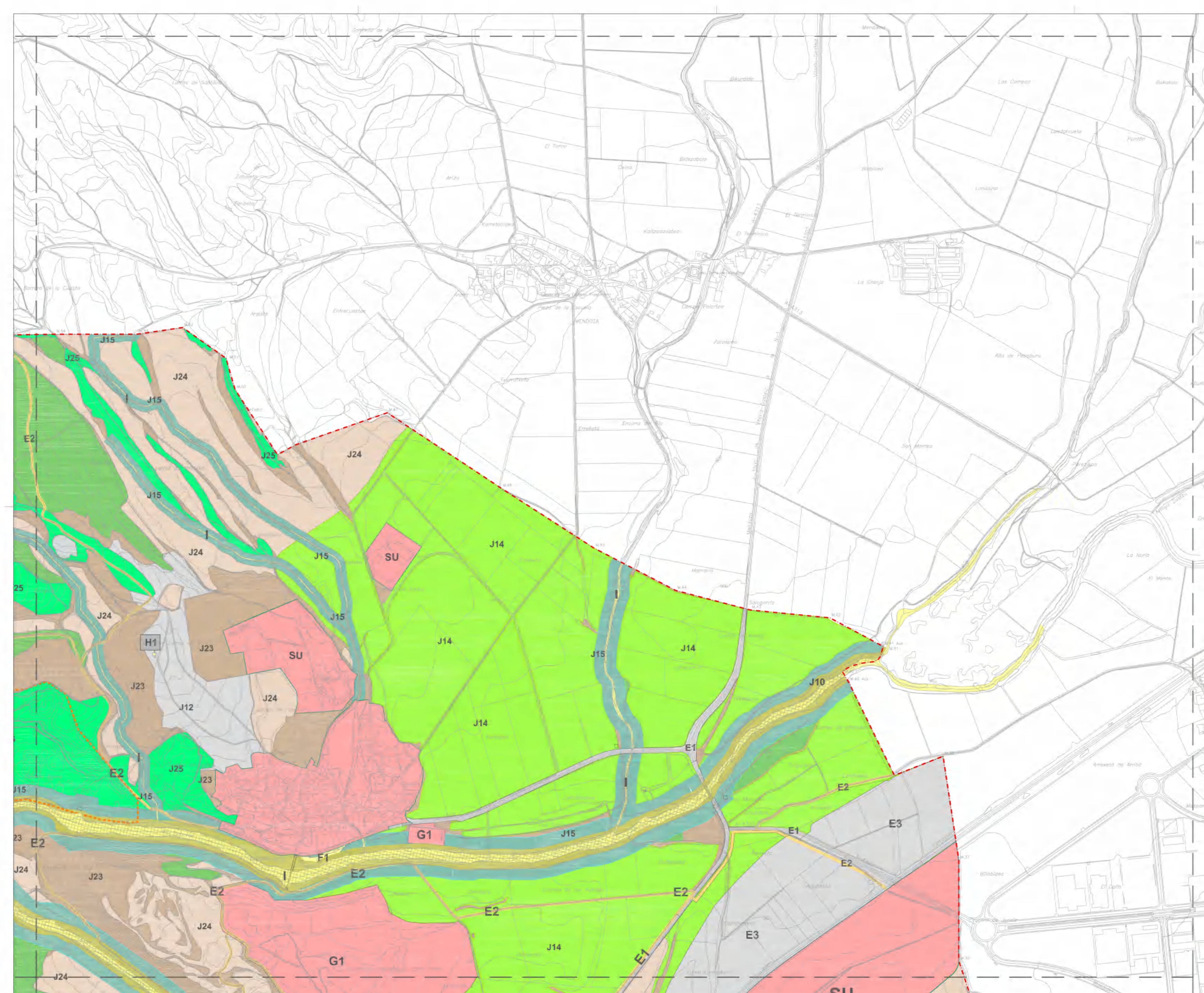
Planari buruzko informazioa: 02, 1:5.000, 2023ko azaroa, Iratzearen 2023

IRUÑA OKA ko HAP.O. / P.G.O.U. de IRUÑA DE OCA

IRUÑA OKA ko HAP.O. / P.G.O.U. de IRUÑA DE OCA

**P102**





**SU** Hiru lurzoru eta lurzoru urbanizagarria  
Suelo urbano y urbanizable

**Udalerria**  
Termino municipal

**SISTEMA OROKORRAK / SISTEMAS GENERALES**

<b>E1</b> Bide eta errepideen komunikazioak Comunicaciones viarias y carreteras	<b>F</b> Espazio libreak Espacios libres
<b>E2</b> Oinezkoen eta bizkaita komunikazioak Comunicaciones peatonales y ciclistas	<b>H</b> Azpiegiturak Infraestructuras
<b>E3</b> Trenbide komunikazioak Comunicaciones ferroviarias	<b>I</b> Jabari publiko hidroa Dominio Público Hidráulico
<b>D</b> Komunitatearen ekipamendu pribatuak Equipamiento comunitario privado	<b>G</b> Komunitatearen ekip. publikoak Equip. comunitario público

**LANDA EREMIUAK / ZONAS RURALES**

<b>J10</b> Babes berezia Especial protección	<b>J10+</b> Babes berezia SG + Especial protección
<b>J12</b> Mendilar laneak - harkaitzak Pastos montañosos - roquesos	<b>J22</b> Mendilar laneak Pastos montañosos
<b>J13</b> Basoa Foresta	<b>J23</b> Mendi urria Monte rojo
<b>J14</b> Bako estratjiko handiko nekazaritza-abelantza Agricultura - Alto valor estratégico	<b>J24</b> Transibitiko landa paisaiako nekazaritza-abelantza Agrog. - Paisaje rural de transición
<b>J15</b> Azaleko uren babesa Protección aguas superficiales	<b>J25</b> Ingurumen hobekuntza Mejora ambiental
<b>J31</b> Dauden beste zuzkidura batzuk Otras dotaciones existentes	

**BESTE ERAGIN SEKTORIAL BATZUK / OTRAS AFECCIONES SECTORIALES**

**E1** Erauzketa jardueren eraginpeko lurzoru (harrobien muga)  
Suelo afectado por actividades extractivas (delimitación cantaria)

**IRUÑA OKA ko HAP.O.** (ARABA)

**P.G.O.U. de IRUÑA DE OCA** (ÁLAVA)

Hiri Antolamenduko Plan Orokorra / Plan General de Ordenación Urbana

TESTU BATEGINA / TEXTO REFUNDIDO

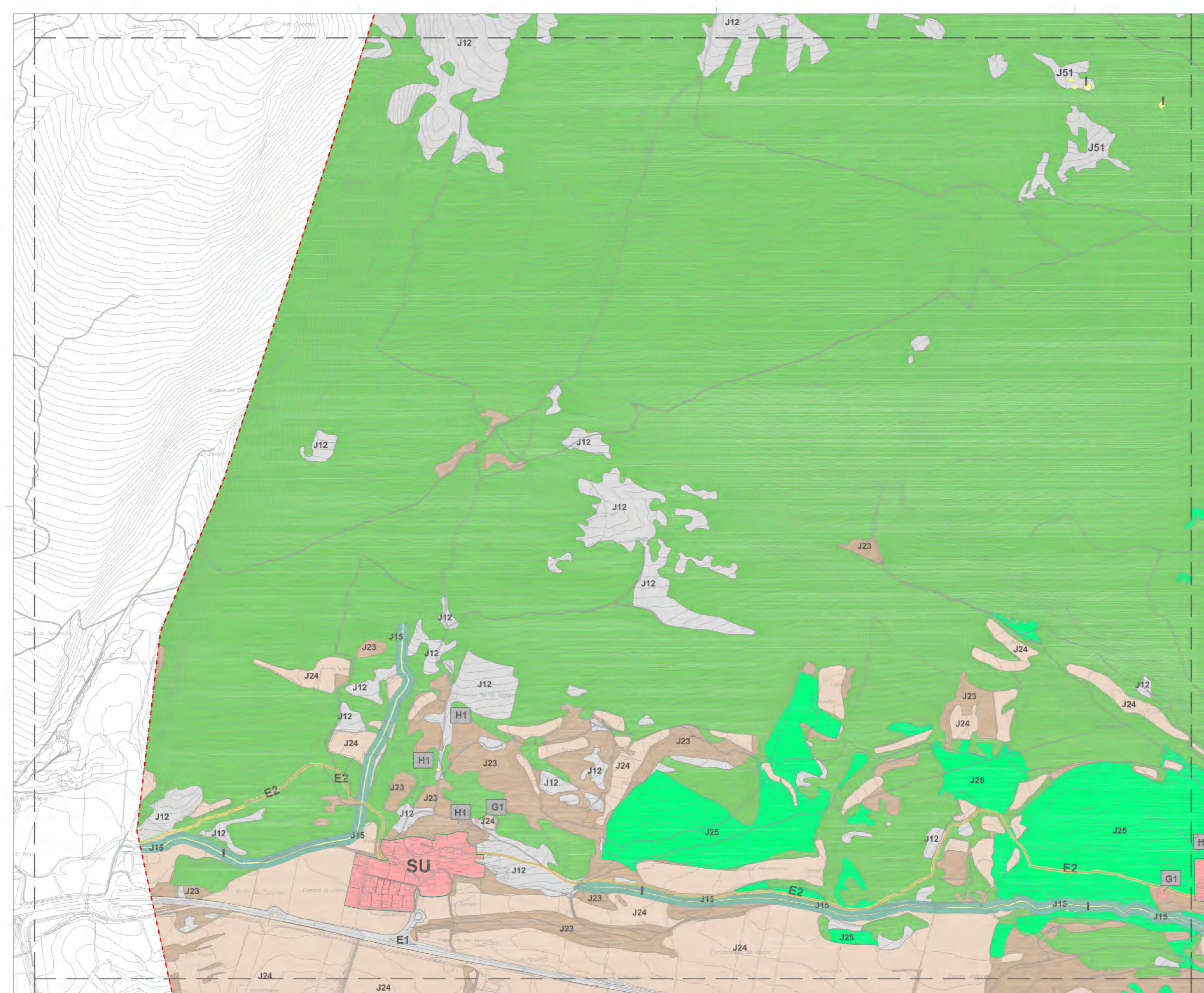
EGITURAZKO ANTOLAMENDU PLANDAK / PLANOS DE ORDENACIÓN ESTRUCTURAL

Planoaren izena: **LURZORU URBANIZAEZINAREN KATEGORIZAZIOA**  
Nombre del Plano: **CATEGORIZACIÓN DEL SUELO NO URBANIZABLE**

Kartografiatze data: 03 / Hoja cartográfica: 03 / Eskala: 1:5.000 (A1) / Data: 2023ko azaroa / Revisión: 003

**Trión** **P103**





**SU** Hiru lurzua eta lurzoru urbanizagarria / Suelo urbano y urbanizable  
 Udalerrua / Término municipal

**SISTEMA OROKORRAK / SISTEMAS GENERALES**

<b>E1</b> Bide eta errepideen komunikazioak Comunicaciones viarias y carreteras	<b>F</b> Espazio libreak Espacios libres
<b>E2</b> Oinezkoen eta bizikleten komunikazioak Comunicaciones peatonales y ciclistas	<b>H</b> Azpiegiturak Infraestructuras
<b>E3</b> Trenbide komunikazioak Comunicaciones ferroviarias	<b>I</b> Jabari publiko hidraulikoa Dominio Público Hidráulico
<b>D</b> Komunitatearen ekipamendu pribatuak Equipamiento comunitario privado	<b>G</b> Komunitatearen ekip. publikoa Equip. comunitario público

**LANDA EREMUAK / ZONAS RURALES**

<b>J10</b> Babes berezia Especial protección	<b>J10</b> SO + Babes berezia SG + Especial protección
<b>J12</b> Mendilar lanreak - harkaitzak Pastos montaños - roquedizos	<b>J22</b> Mendilar lanreak Pastos montaños
<b>J13</b> Basoa Forestal	<b>J23</b> Mendil urria Monte ralo
<b>J14</b> Bako estratejiko handiko nekazaritza-abelzantza Agricultura - Alto valor estratégico	<b>J24</b> Trantsibitiko landa paisaietiko nekazaritza-abelzantza Agrog. - Paisaje rural de transición
<b>J15</b> Azaleko uren babesa Protección aguas superficiales	<b>J25</b> Ingurumen hobekuntza Mejora ambiental
<b>J31</b> Dauden beste zuzkidura batzuk Otras dotaciones existentes	

**BESTE ERAGIN SEKTORIAL BATZUK / OTRAS AFECCIONES SECTORIALES**  
 Erauzketa jardueren eraginpeko lurzoria (harrobiaren muga) / Suelo afectado por actividades extractivas (delimitación canchales)

**IRUÑA OKA ko HAP.O.** (ARABA) (ÁLAVA)  
 P.G.O.U. de IRUÑA DE OCA

IRUÑA OKA / IRUÑA DE OCA  
 Ayuntamiento de IRUÑA DE OCA

01 02 03  
 04 05 06  
 07 08 09  
 10

Hiri Antolamenduko Plan Orokorra / Plan General de Ordenación Urbana  
 TESTU BATEGINA / TEXTO REFUNDIDO

EGITURAZKO ANTOLAMENDU PLANDAK / PLANOS DE ORDENACIÓN ESTRUCTURAL

Planburua / LURZORU URBANIZAZIAREN KATEGORIZAZIOA / CATEGORIZACIÓN DEL SUELO NO URBANIZABLE

Planburua / 04 / 1:5.000 (H) / 2023ko azaroa / Iraila / 2023ko azaroa / Iraila

IRUÑA OKA / IRUÑA DE OCA  
**P104**





**SU** Hiru lurzorua eta lurzoru urbanizagarria  
Suelo urbano y urbanizable

**Udalerria**  
Termino municipal

**SISTEMA OROKORRAK / SISTEMAS GENERALES**

<b>E1</b> Bide eta errepideen komunikazioak Comunicaciones vialas y carreteras	<b>F</b> Espazio libreak Espacios libres
<b>E2</b> Oinezkoen eta bizikleta komunikazioak Comunicaciones peatonales y bicicletas	<b>H</b> Azpiegiturak Infraestructuras
<b>E3</b> Trenbide komunikazioak Comunicaciones ferroviarias	<b>I</b> Jabari publiko hidraulikoa Dominio Público Hidráulico
<b>D</b> Komunitatearen ekipamendu pribatua Equipamiento comunitario privado	<b>G</b> Komunitatearen ekip. publikoa Equip. comunitario público

**LANDA EREMUAK / ZONAS RURALES**

<b>J10</b> Babes berezia Especial protección	<b>J10</b> SO + Babes berezia SG + Especial protección
<b>J12</b> Mendilar lanreak - harkaitzak Pastos montaños - roques	<b>J22</b> Mendilar lanreak Pastos montaños
<b>J13</b> Basoa Foresta	<b>J23</b> Mendi urria Monte rojo
<b>J14</b> Bako estratejiko handiko nekazaritza-abelzaintza Agricultura - Alto valor estratégico	<b>J24</b> Trantsibitiko landa paisaiko nekazaritza-abelzaintza Agrog. - Paisaje rural de transición
<b>J15</b> Azaleko uren babesa Protección aguas superficiales	<b>J25</b> Ingurumen hobekuntza Mejora ambiental
<b>J31</b> Dauden beste zuzkidura batzuk Otras dotaciones existentes	

**BESTE ERAGIN SEKTORIAL BATZUK / OTRAS AFECCIONES SECTORIALES**

**E1** Erauzketa jardueren eraginpeko lurzorua (harrobiaren muga)  
Suelo afectado por actividades extractivas (delimitación cantaria)

**IRUÑA OKA ko HAP.O.** (ARABA) (ÁLAVA)

P.G.O.U. de IRUÑA DE OCA

01 02 03  
04 05 06  
07 08 09  
10

Hiri Antolamenduko Plan Orokorra / Plan General de Ordenación Urbana

TESTU BATEGINA / TEXTO REFUNDIDO

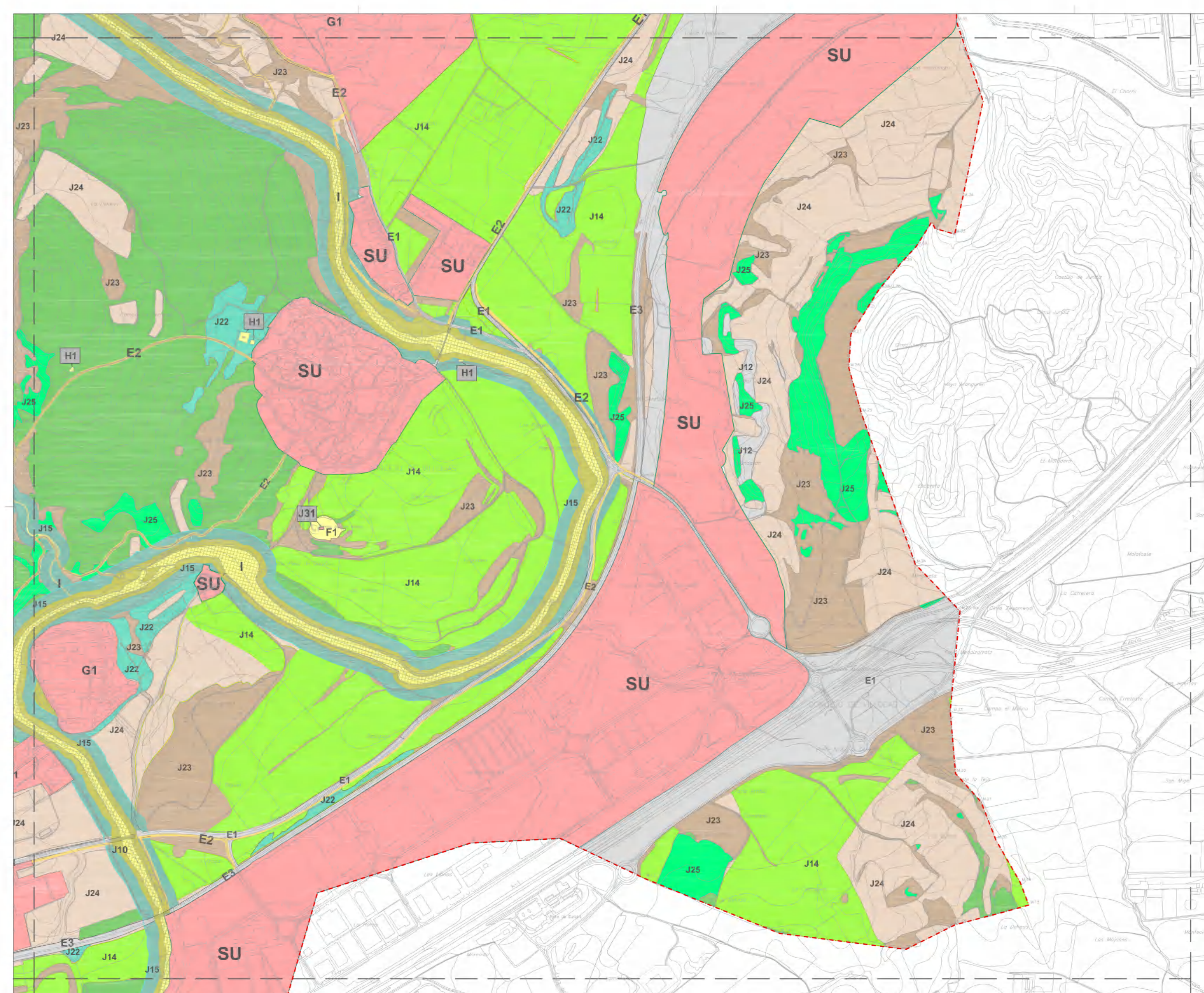
EGITURAZKO ANTOLAMENDU PLANDAK / PLANOS DE ORDENACIÓN ESTRUCTURAL

Planoa izena: **LURZORU URBANIZAZIAREN KATEGORIZAZIOA**  
CATEGORIZACIÓN DEL SUELO NO URBANIZABLE

Mapa ad. Plano: 05  
Escala: 1:5.000  
Data: 2023ko azaroaren 10a  
Egilea: Trión

**P105**





**SU** Hiru lurzoru eta lurzoru urbanizagarria  
Suelo urbano y urbanizable

**Udalerria**  
Termino municipal

**SISTEMA OROKORRAK / SISTEMAS GENERALES**

<b>E1</b> Bide eta errepideen komunikazioak Comunicaciones viarias y carreteras	<b>F</b> Espazio libreak Espacios libres
<b>E2</b> Oinezkoen eta bizkaletan komunikazioak Comunicaciones peatonales y ciclistas	<b>H</b> Azpiegiturak Infraestructuras
<b>E3</b> Trenbide komunikazioak Comunicaciones ferroviarias	<b>I</b> Jabetza publiko hidroa Dominio Público Hidráulico
<b>D</b> Komunitatearen ekipamendu pribatuak Equipamiento comunitario privado	<b>G</b> Komunitatearen ekip. publikoa Equip. comunitario público

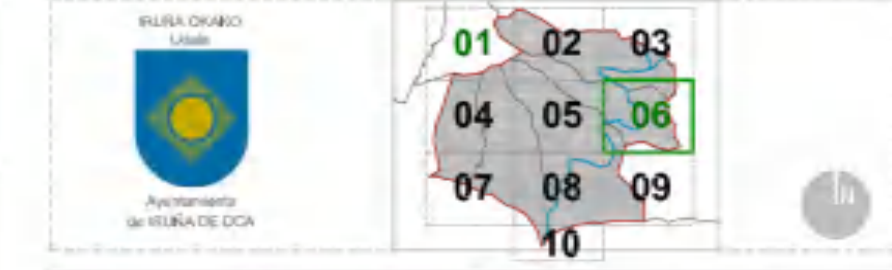
**LANDA EREMUAK / ZONAS RURALES**

<b>J10</b> Babes berezia Especial protección	<b>J10</b> SO + Babes berezia SG + Especial protección
<b>J12</b> Mendilar lanak - harikaitzak Pastos montanos - roquediz	<b>J22</b> Mendilar lanak Pastos montanos
<b>J13</b> Basoa Forresta	<b>J23</b> Mendil urria Monte ralo
<b>J14</b> Bako estratejiko handiko nekazaritza-abelantza Agricultura - Alto valor estratégico	<b>J24</b> Trantsibitoko landa paisaietiko nekazaritza-abelantza Agrog. - Paisaje rural de transición
<b>J15</b> Azaleko uren babesa Protección aguas superficiales	<b>J25</b> Ingurumen hobekuntza Mejora ambiental
<b>J31</b> Dauden beste zuzkidura batzuk Otros dotaciones existentes	

**BESTE ERAGIN SEKTORIAL BATZUK / OTRAS AFECIONES SECTORIALES**

Erauzketa jardueren eraginpeko lurzoru (harrobiaren muga)  
Suelo afectado por actividades extractivas (delimitación canchales)

**IRUÑA OKA ko HAP.O.** (ARABA)  
**P.G.O.U. de IRUÑA DE OCA** (ÁLAVA)



Hiri Antolamenduko Plan Orokorra / Plan General de Ordenación Urbana

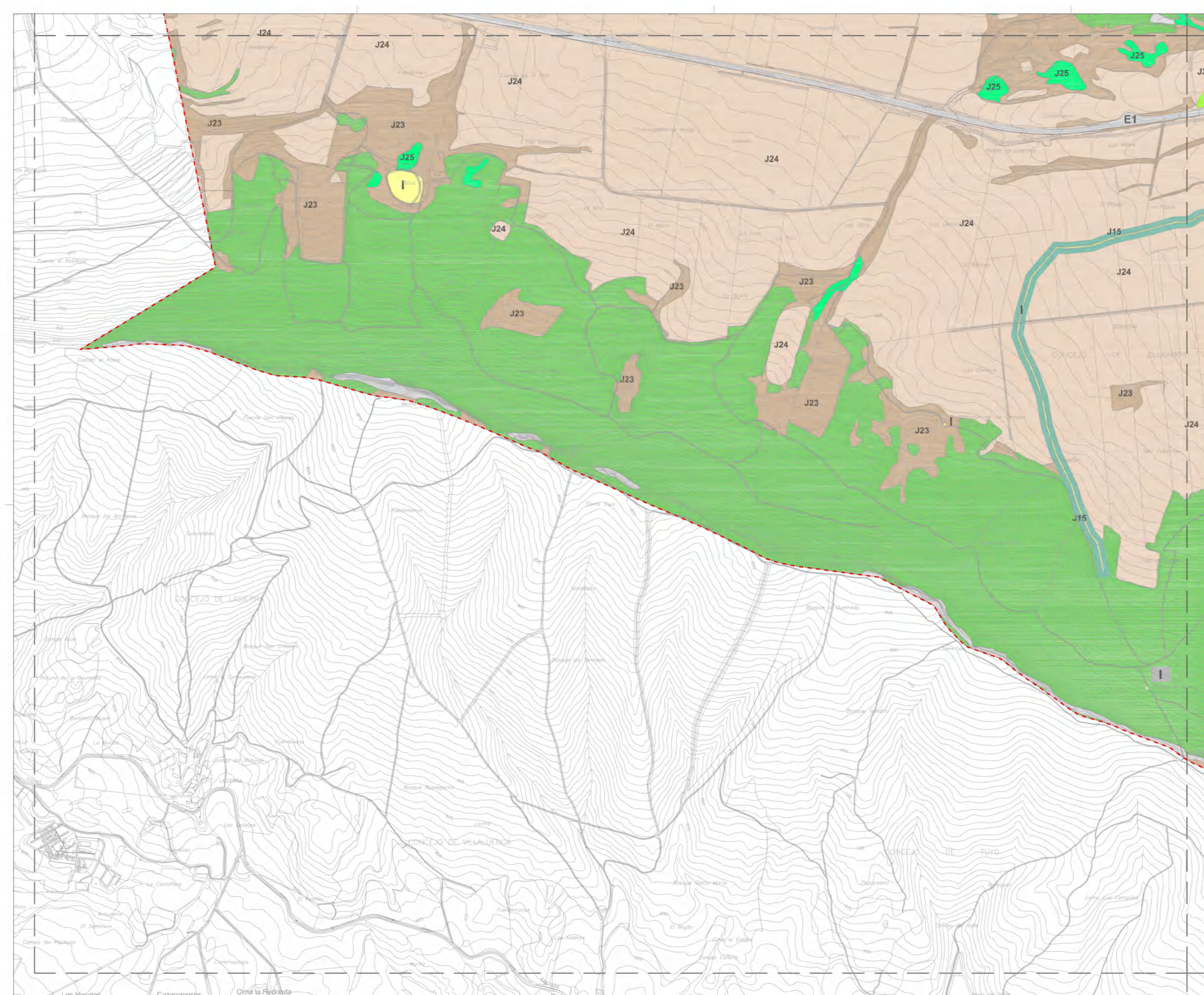
TESTU BATEGINA / TEXTO RESUMIDO

EGITURAZKO ANTOLAMENDU PLANDAK / PLANOS DE ORDENACIÓN ESTRUCTURAL

Planingoa / LURZORU URBANIZAEZINAREN KATEGORIZAZIOA / CATEGORIZACIÓN DEL SUELO NO URBANIZABLE

Planingoa / 06 / 1:5.000 / 2023ko azaroa / 2023ko azaroa





**SU** Hiru lurzoru eta lurzoru urbanizagarria  
Suelo urbano y urbanizable

**Udalerria**  
Termino municipal

**SISTEMA OROKORRAK / SISTEMAS GENERALES**

<b>E1</b> Bide eta errepideen komunikazioak Comunicaciones viarias y carreteras	<b>F</b> Espazio libreak Espacios libres
<b>E2</b> Oinezkoen eta bizkaita komunikazioak Comunicaciones peatonales y discap.	<b>H</b> Azpiegiturak Infraestructuras
<b>E3</b> Trenbide komunikazioak Comunicaciones ferroviarias	<b>I</b> Jabari publiko hidraulikoa Dominio Público Hidráulico
<b>D</b> Komunitatearen ekipamendu pribatua Equipamiento comunitario privado	<b>G</b> Komunitatearen ekip. publikoa Equip. comunitario público

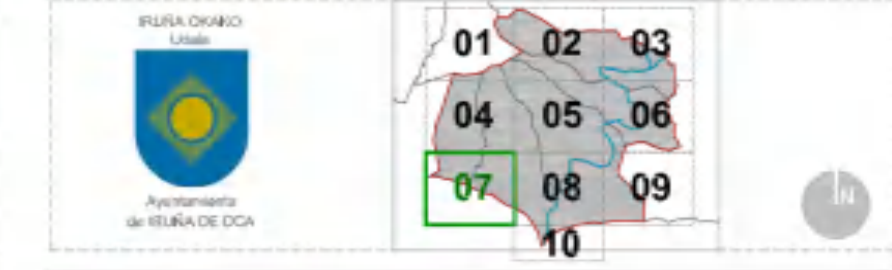
**LANDA EREMUAK / ZONAS RURALES**

<b>J10</b> Babes berezia Especial protección	<b>J10</b> SO + Babes berezia SG + Especial protección
<b>J12</b> Mendilar lanreak - harkaitzak Pastos montanos - roquesos	<b>J22</b> Mendilar lanreak Pastos montanos
<b>J13</b> Basoa Forestal	<b>J23</b> Mendil urria Monte ralo
<b>J14</b> Bako estrategiko handiko nekazaritza-abelzaintza Agricultores - Alto valor estratégico	<b>J24</b> Transibitiko landa paisaiko nekazaritza-abelzaintza Agrog. - Paisaje rural de transición
<b>J15</b> Azaleko uren babesa Protección aguas superficiales	<b>J25</b> Ingurumen hobekuntza Mejora ambiental
<b>J31</b> Dauden beste zuzkidura batzuk Otros dotaciones existentes	

**BESTE ERAGIN SEKTORIAL BATZUK / OTRAS AFECIONES SECTORIALES**

**E** Erusketela jardueren eraginpeko lurzoru (harrobiaren muga)  
Suelo afectado por actividades extractivas (delimitación canchales)

**IRUÑA OKA ko HAP.O.** (ARABA)  
**P.G.O.U. de IRUÑA DE OCA** (ÁLAVA)



Hiri Antolamenduko Plan Orokorra / Plan General de Ordenación Urbana

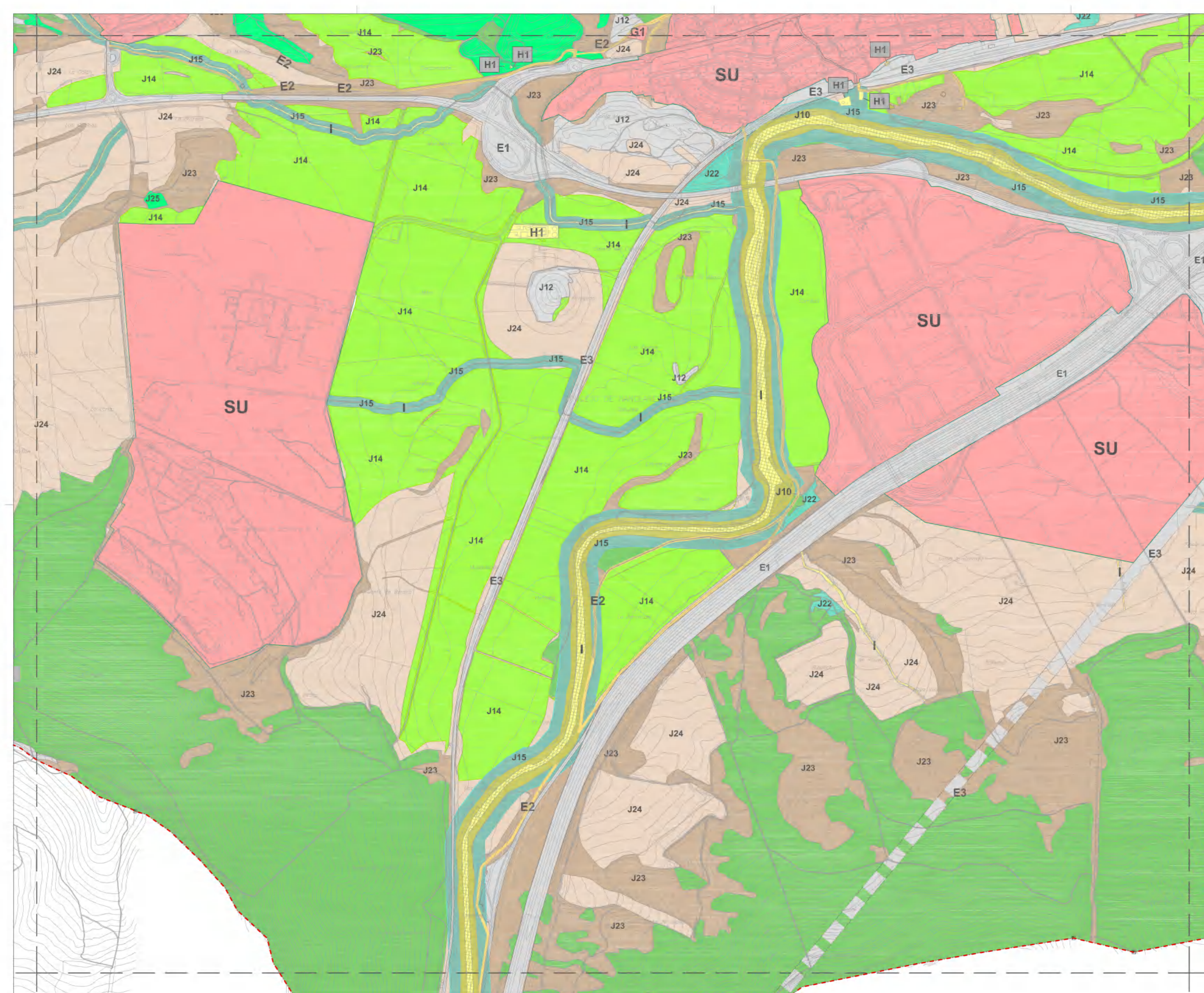
TESTU BATEGINA / TEXTO REFUNDIDO

EGITURAZKO ANTOLAMENDU PLANAK / PLANOS DE ORDENACIÓN ESTRUCTURAL

Planaren izena: **LURZORU URBANIZAEZINAREN KATEGORIZAZIOA**  
Nombre del Plano: **CATEGORIZACIÓN DEL SUELO NO URBANIZABLE**

Paragrafoa: 07 / Hoja del Proyecto: 07 / Etila: 1:5.000 (H) / Data: 2023ko azaroa / Revisión: 003 / Noviembre 2023





**SU** Hiru lurzoru eta lurzoru urbanizagarria  
Suelo urbano y urbanizable

**Udalerria**  
Terminio municipal

**SISTEMA OROKORRAK / SISTEMAS GENERALES**

<b>E1</b> Bide eta errepideen komunikazioak Comunicaciones varias y carreteras	<b>F</b> Espazio libreak Espacios libres
<b>E2</b> Oinezkoen eta bizkaita komunikazioak Comunicaciones peatonales y ciclistas	<b>H</b> Azpiegiturak Infraestructuras
<b>E3</b> Trenbide komunikazioak Comunicaciones ferroviarias	<b>I</b> Jabetari publiko hidroaueko Dominio Público Hidráulico
<b>D</b> Komunitatearen ekipamendu pribatuak Equipamiento comunitario privado	<b>G</b> Komunitatearen ekip. publikoa Equip. comunitario público

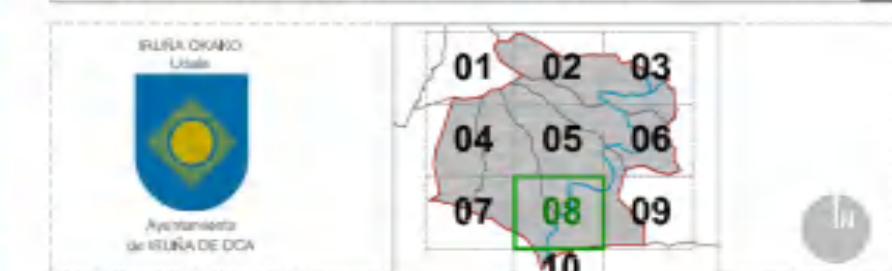
**LANDA EREMUAK / ZONAS RURALES**

<b>J10</b> Babes berezia Especial protección	<b>J10 +</b> Babes berezia SG + Especial protección
<b>J12</b> Mendilar lanarek - harkaitzak Pastos montanos - roquedizos	<b>J22</b> Mendilar lanarek Pastos montanos
<b>J13</b> Basoa Forresta	<b>J23</b> Mendil urria Monte raso
<b>J14</b> Bako estratejiko handiko nekazaritza-abelzaintza Agricultura - Alto valor estratégico	<b>J24</b> Trantsibitiko landa paisaiko nekazaritza-abelzaintza Agrog. - Paisaje rural de transición
<b>J15</b> Azaleko uren babesa Protección aguas superficiales	<b>J25</b> Ingurumen hobekuntza Mejora ambiental
<b>J31</b> Dauden beste zuzkidura batzuk Otras dotaciones existentes	

**BESTE ERAGIN SEKTORIAL BATZUK / OTRAS AFECTACIONES SECTORIALES**

**Erauzketa jardueren eraginpeko lurzoru (harrobiaren muga)**  
Suelo afectado por actividades extractivas (delimitación canchales)

**IRUÑA OKA ko HAP.O.** (ARABA)  
**P.G.O.U. de IRUÑA DE OCA** (ÁLAVA)



Hiri Antolamenduko Plan Orokorra / Plan General de Ordenación Urbana

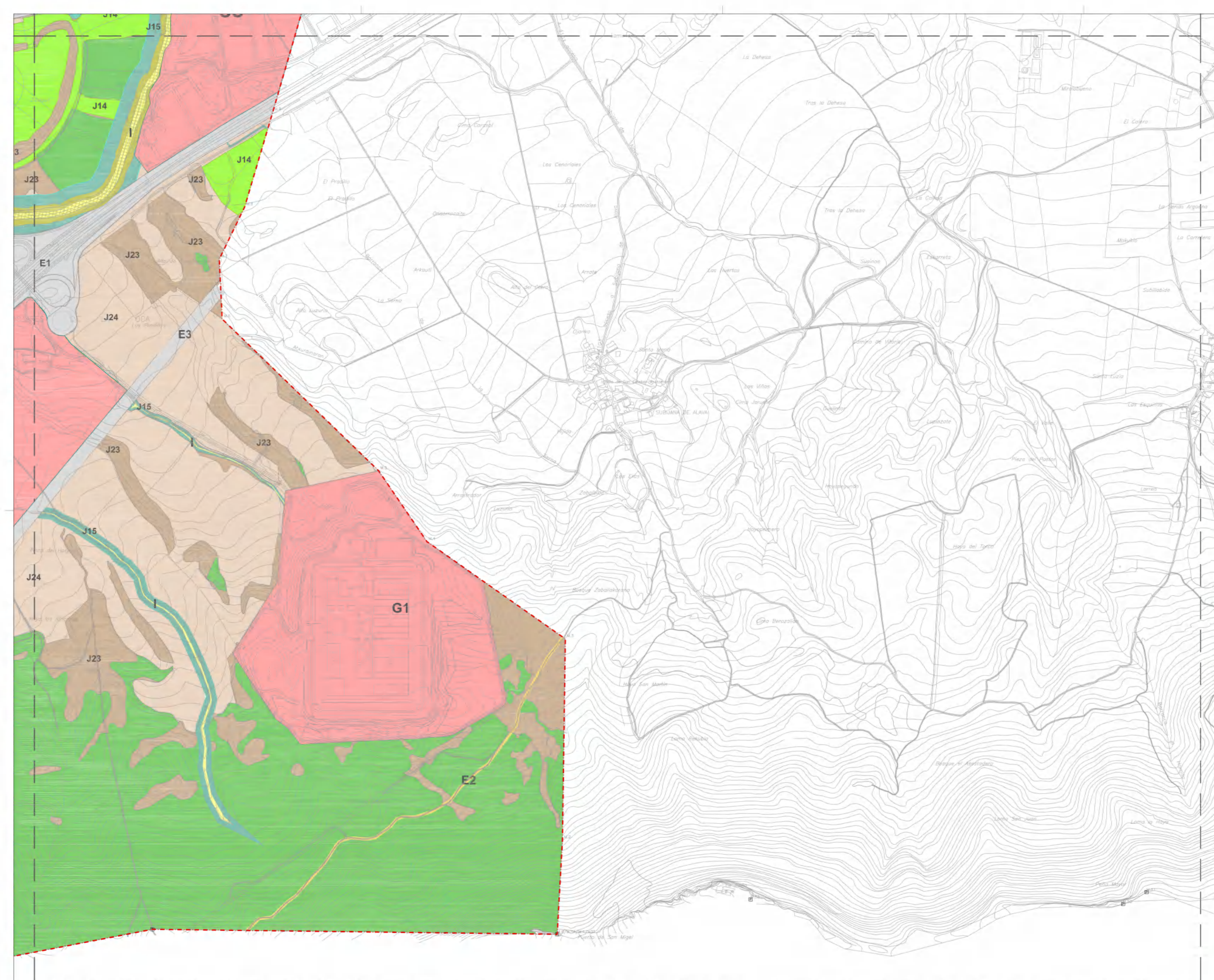
TESTU BATEGINA / TEXTO REFUNDIDO

EGITURAZKO ANTOLAMENDU PLANDAK / PLANOS DE ORDENACIÓN ESTRUCTURAL

Planeraren izena: **LURZORU URBANIZAEZINAREN KATEGORIZAZIOA**  
Nombre del Plan: **CATEGORIZACIÓN DEL SUELO NO URBANIZABLE**

Partagarria: 08 / Hoja del plan: 08 / Etila: 1:5.000 (1:1) / Data: 2023ko azaroa / Noviembre 2023





**SU** Hiru lurzoru eta lurzoru urbanizagarria  
Suelo urbano y urbanizable

**Udalerria**  
Terminio municipal

**SISTEMA OROKORRAK / SISTEMAS GENERALES**

<b>E1</b> Bide eta enpleioen komunikazioak Comunicaciones viarias y carreteras	<b>F</b> Espazio libreak Espacios libres
<b>E2</b> Oinezkoen eta bizkaita komunikazioak Comunicaciones peatonales y discap.	<b>H</b> Azpiegiturak Infraestructuras
<b>E3</b> Trenbide komunikazioak Comunicaciones ferroviarias	<b>I</b> Jabari publiko hidraulikoa Dominio Público Hidráulico
<b>D</b> Komunitatearen ekipamendu pribatua Equipamiento comunitario privado	<b>G</b> Komunitatearen ekip. publikoa Equip. comunitario público

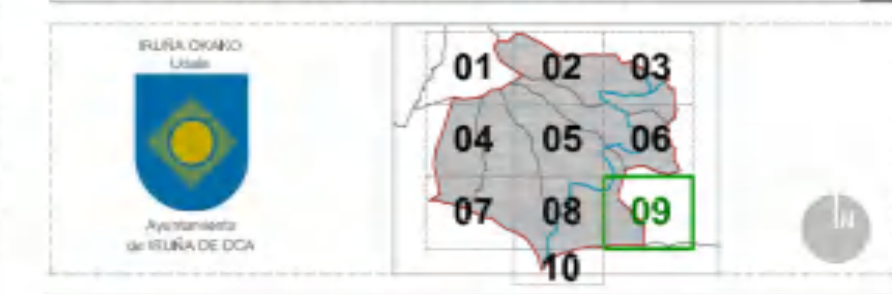
**LANDA EREMIUAK / ZONAS RURALES**

<b>J10</b> Babes berezia Especial protección	<b>J10</b> SO + Babes berezia SG + Especial protección
<b>J12</b> Mendilar lareak - harkaitzak Pastos montanos - roquediz	<b>J22</b> Mendilar lareak Pastos montanos
<b>J13</b> Basoa Foresta	<b>J23</b> Mendi urria Monte raso
<b>J14</b> Bako estratejiko handiko nekazaritza-abelantza Agricultores - Alto valor estratégico	<b>J24</b> Trantsibitiko landa paisaiko nekazaritza-abelantza Agrog. - Paisaje rural de transición
<b>J15</b> Azaleko uren babesa Protección aguas superficiales	<b>J25</b> Ingurumen hobekuntza Mejora ambiental
<b>J31</b> Dauden beste zuzkidura batzuk Otras dotaciones existentes	

**BESTE ERAGIN SEKTORIAL BATZUK / OTRAS AFECIONES SECTORIALES**

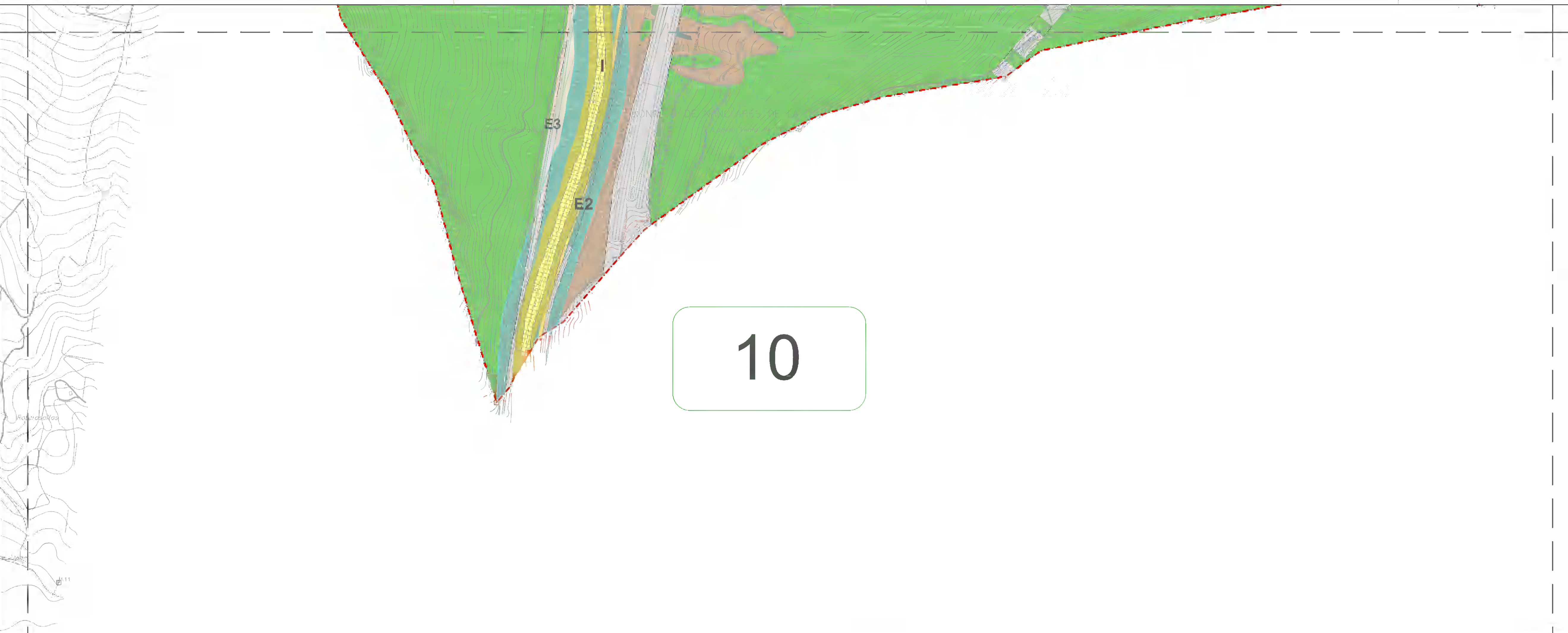
**Erauzketa jardueren eraginpeko lurzoru (harrobiaren muga)**  
Suelo afectado por actividades extractivas (delimitación canchales)

**IRUÑA OKA ko HAP.O.** (ARABA)  
**P.G.O.U. de IRUÑA DE OCA** (ÁLAVA)



Hiri Antolamenduko Plan Orokorra	Plan General de Ordenación Urbana
TESTU BATEGINA	TEXTO REFUNDIDO
EGITURAZKO ANTOLAMENDU PLANAK	PLANOS DE ORDENACIÓN ESTRUCTURAL
Planaren izena	<b>LURZORU URBANIZAEZINAREN KATEGORIZAZIOA</b>
Nazioarteko Planaren izena	<b>CATEGORIZACIÓN DEL SUELO NO URBANIZABLE</b>
Erregistro-zenbakia: 09	Eskaera-zenbakia: 1:5.000 (1/1)
Lehen argitaratze data: 2023ko azaroaren 14a	Lehen argitaratze data: 2023ko azaroaren 14a





**SU** Hiri lurzorua eta lurzorua urbanizagarria / Suelo urbano y urbanizable

**Udalerria** / Término municipal

**SISTEMA OROKORRAK / SISTEMAS GENERALES**

<b>E1</b> Bide eta errepideen komunikazioak / Comunicaciones viarias y carreteras	<b>F</b> Espazio libreak / Espacios libres
<b>E2</b> Oinezkoen eta bizikleta komunikazioak / Comunicaciones peatonales y ciclistas	<b>H</b> Azpiegiturak / Infraestructuras
<b>E3</b> Trenbide komunikazioak / Comunicaciones ferroviarias	<b>I</b> Jabari publiko hidraulikoa / Dominio Público Hidráulico
<b>D</b> Komunitatearen ekipamendu pribatua / Equipamiento comunitario privado	<b>G</b> Komunitatearen ekip. publikoa / Equip. comunitario público

**LANDA EREMUAK / ZONAS RURALES**

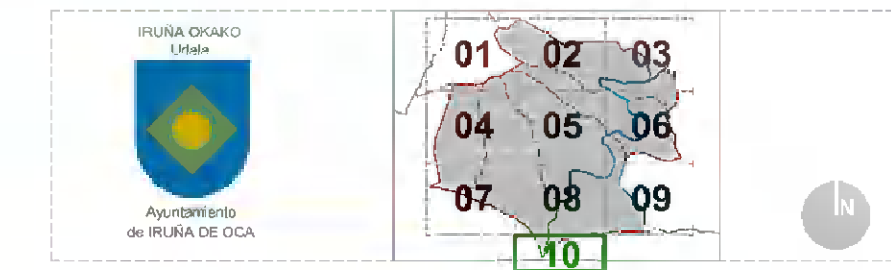
<b>J10</b> Babes berezia / Especial protección	<b>J10</b> SO + Babes berezia / SG + Especial protección
<b>J12</b> Menditar larreak - harkaitzak / Pastos montanos - roquedos	<b>J22</b> Menditar larreak / Pastos montanos
<b>J13</b> Basoa / Forestal	<b>J23</b> Mendi urria / Monte ralo
<b>J14</b> Balio estrategiko handiko nekazaritza-abetzaintza / Agroganadera - Alto valor estratégico	<b>J24</b> Transizioko landa paisaiako nekazaritza-abetzaintza / Agrog. - Paisaje rural de transición
<b>J15</b> Azaleko uren babesa / Protección aguas superficiales	<b>J25</b> Ingurumen hobekuntza / Mejora ambiental
<b>I34</b> Dauden beste zuzkidura batzuk / Otros dotaciones existentes	

**BESTE ERAGIN SEKTORIAL BATZUK / OTRAS AFECCIONES SECTORIALES**

Erauzketa jardueren eraginpeko lurzorua (harrobiaren muga) / Suelo afectado por actividades extractivas (delimitación cantera)

**IRUÑA OKA**ko H.A.P.O. (ARABA)

P.G.O.U. de **IRUÑA DE OCA** (ALAVA)



Hiri Antolamenduko Plan Orokorra	Plan General de Ordenación Urbana
TESTU BATEGINA	TEXTO REFUNDIDO
EGITURAZKO ANTOLAMENDU PLANOAK	PLANOS DE ORDENACIÓN ESTRUCTURAL

**LURZORU URBANIZAEZINAREN KATEGORIZAZIOA**

**CATEGORIZACIÓN DEL SUELO NO URBANIZABLE**

Kartografia orria	Hoja cartográfica	Eskala	Escala	Data	Fecha
10		1:5.000 (A1)		2023ko azaroa / Noviembre 2023	
					<b>P1.10</b>