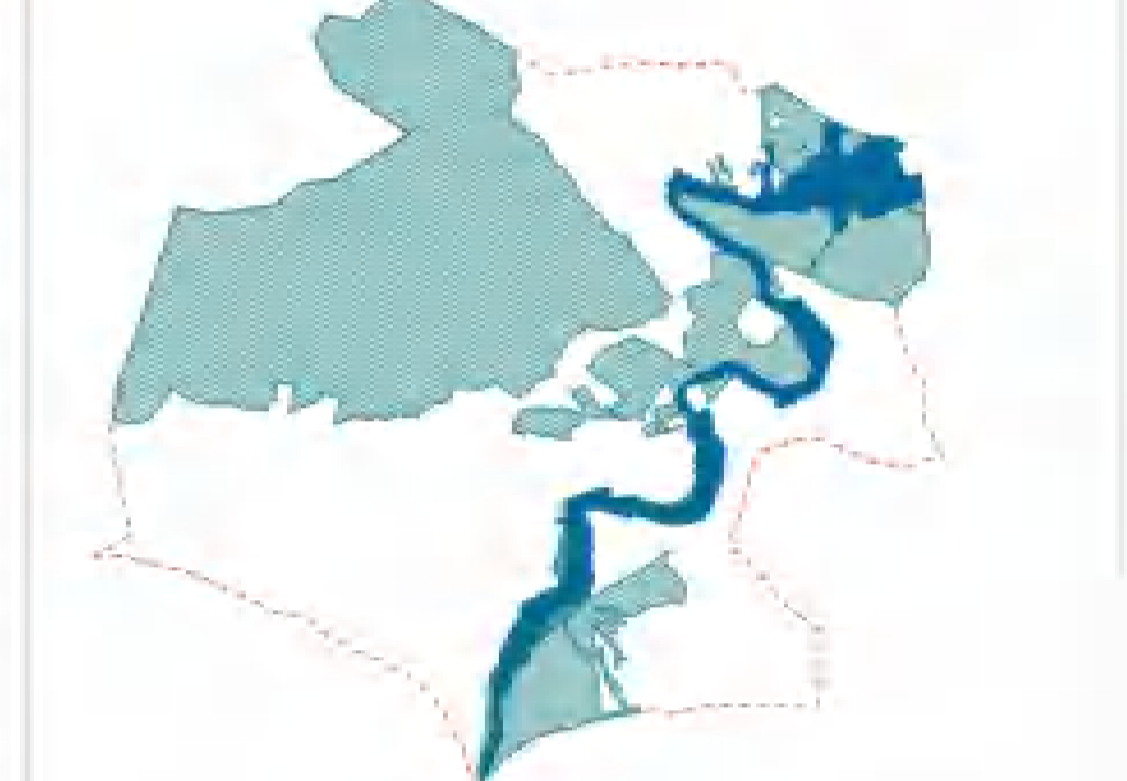


SU Hiru lurren eta lurzoru urbanizapena
 Urbanizazio-eremua eta lurzoruak

Urdurak: Lurzorak
 Gorriak: Lurzorak mugak

BALDINTZAZILE GAINIARRIAK / CONDICIONANTES SUPERPUESTOS

Kalturako daudekoen azalerak: Urtxiki arnabatu guneak
 Urtxiki arnabatu guneak: Urtxiki arnabatu guneak



Onura publikoko mendiak: Mendiak onura publikoko mendiak
 Pabilak mendiak eta ibarrek: Pabilak mendiak eta ibarrek



Eremu hezagarria: Eremu hezagarria
 Lurra erretxizkoen eremuak: Lurra erretxizkoen eremuak



EREMU ARKEOLOGIKO ETA USTEZKOAK / ZONAS ARQUEOLÓGICAS Y DE PRESERCIÓN

Eremu arkeologikak eta ustezkoak: Eremu arkeologikak eta ustezkoak

ONDASUN KATALOGATUAK / BIENES CATALOGADOS

Onasun Katalogatuak: Onasun Katalogatuak

IRUÑA OKA ko H.A.P.O.
P.G.O.U. de IRUÑA DE OCA



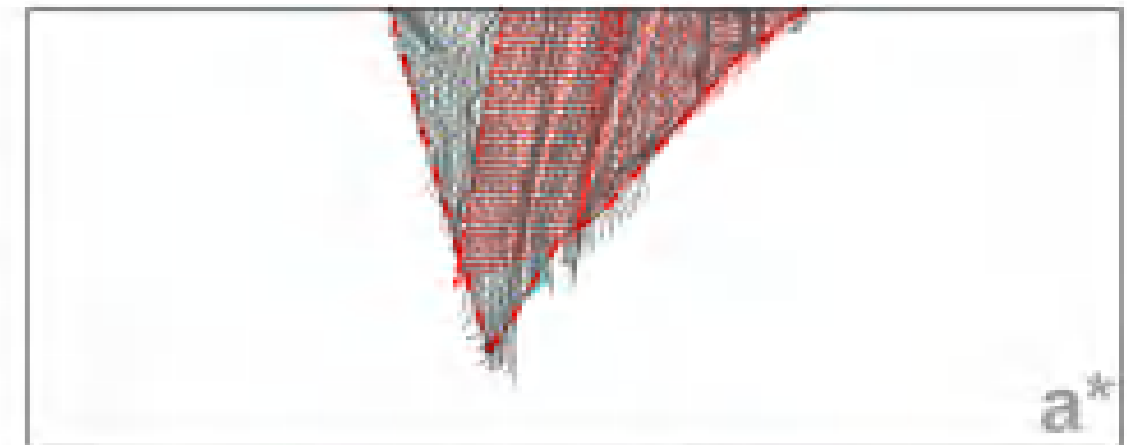
Hiri Arloamenduko Plan Orokorra / Plan General de Ordenación Urbana
 TESTU BAZTEGIA / TEXTO REFUNDICIONADO

EGITURAKO ANTOLAMENDU PLANAK / PLANOS DE ORDENACIÓN ESTRUCTURAL

AZPIEGITURA OROKORRAK ETA BALDINTZAZILE GAINIARRIAK /
INFRAESTRUCTURAS GENERALES Y CONDICIONANTES SUPERPUESTOS I

1:10.000
P1A

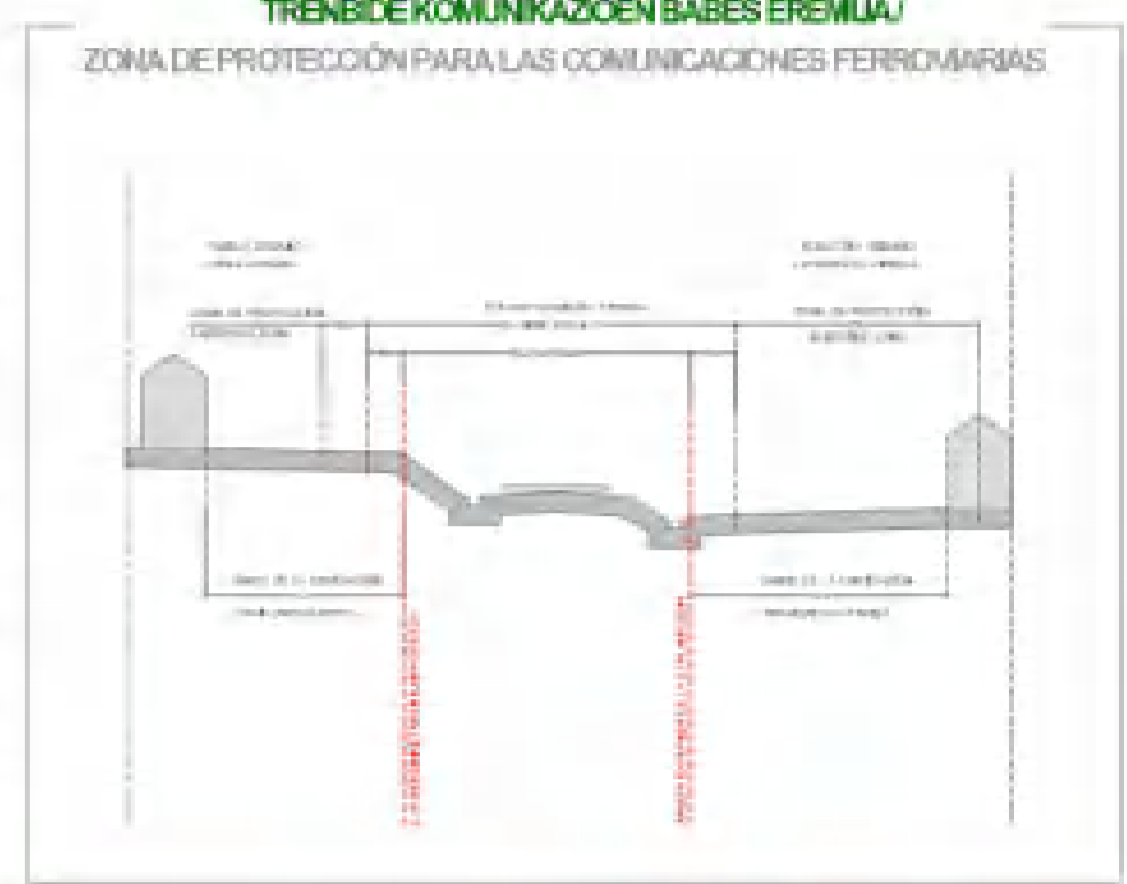




AHTAREN AFEKZIOARI BURUZKO OHAIRA /
 NOTA RELATIVA A LA AFECION FERROVIARIA DEL TAV

- AHTaren beheko trazadaren definizioa egon arn, bere mugaketak alda daitezke.

- En tanto no existe una definicion del trazado definitivo del TAV, la delimitacion de las afectaciones relativas a este podran variar.



SU Hiria lurzorua eta lurzoru urbanizagarria / Suoio urbano y urbanizable / **Udalerria** / Término municipal

- BALDINTZATZALE GAINIARRIAK /** CONDICIONANTES SUPERPUESTOS
- Autoburuko lurralak / Suelos contaminados
 - Zorbasun aeronautikoak / Sembradumbre aeronauticos
 - Erepetekin Zaraitzen azalera / Huella de Ruido de carreteras
 - Trenbide komunikazioen babesa / Proteccion comunicaciones ferroviarias
 - Aireportuen Zaraitzen azalera / Huella de Ruido de aeropuerto
 - Bide komunikazioen babesa / Proteccion comunicaciones varias
 - Hirio-parkoen afektzioak / Afectaciones parques urbanos

- SAREAK / REDES**
- Elektrizitate linea** / Línea eléctrica
 - Egungoak / Existente
 - Etorrizunekoak / Futuras
 - Ondorioak** / Creaduras
 - Horniketa** / Abastecimiento
 - Saniamendua** / Saneamiento
 - Gastidua** / Gasoducto
 - Telekomunikazio sarea** / Red Telecomunicaciones

IRUÑA OKA ko H.A.P.O. (ARABA) (ALAVA)
 P.G.O.U. de IRUÑA DE OCA



Hiri Arloamenduko Plan Orokorra / Plan General de Ordenación Urbana

TESTU BATESINA / TEXTO REFUNDIDO

EGITURAZKO ANTOLAMENDU PLANOK / PLANOS DE ORDENACIÓN ESTRUCTURAL

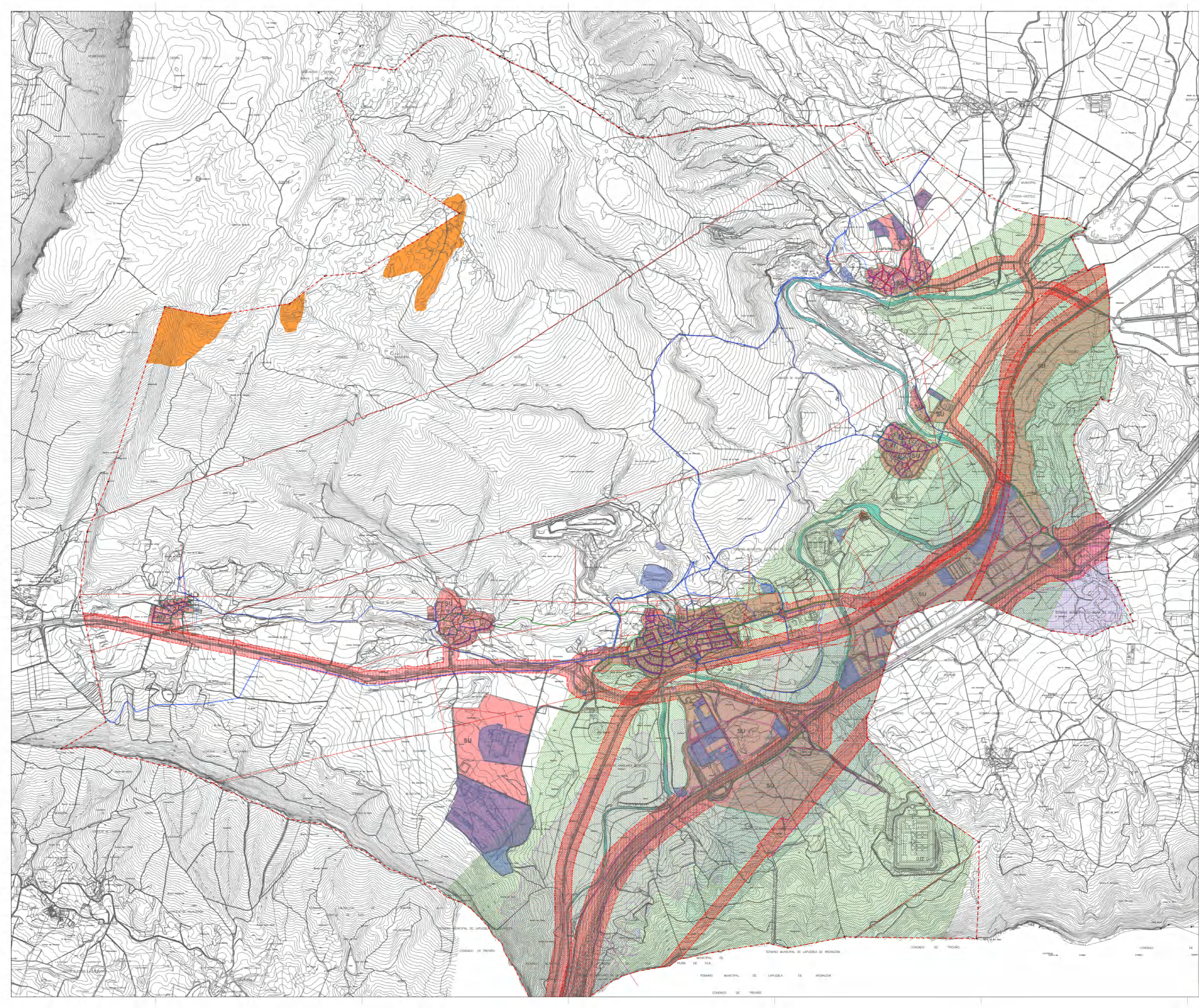
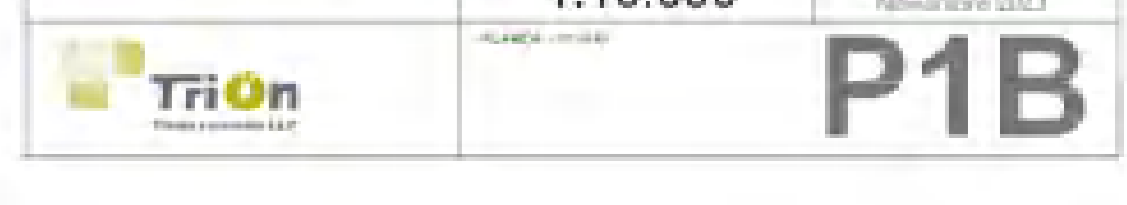
Planoak Oso / Planos Generales y Condicionantes Superpuestos II

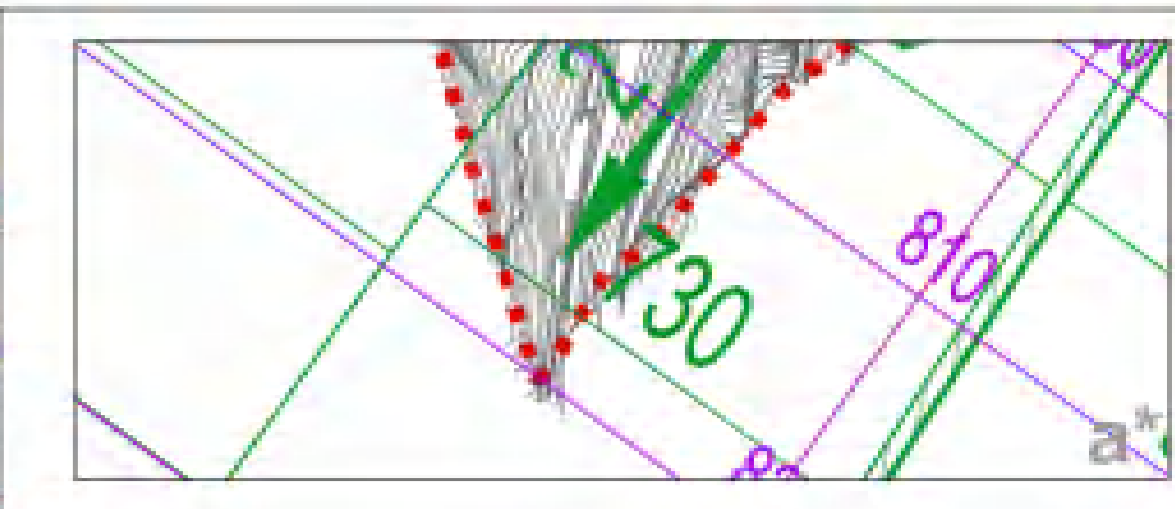
AZPIEGITURA OROKORRAK ETA BALDINTZATZALE GAINIARRIAK II

INFRAESTRUCTURAS GENERALES Y CONDICIONANTES SUPERPUESTOS II

Maqueta no. / Escala no. / Hoja no. / 2021ko Azaroa / Noviembre 2021

1:10.000





VOR RWY 04 INTER
 X = 511.237,59
 Y = 4.745.198,09
 Z = 1.135,62 m

APROX. FRUSTRADA
 VOR RWY 22

ENLACE HERTZIANO
 NBD VT-TWR LEV(T3)
 H = 539,6 m
 PTE 0,03%

ILS Z RWY 04 FINAL
 ILS Y RWY 04 FINAL
 X = 513.326,15
 Y = 4.738.218,00
 Z = 603,91 m

OBSTACULO APROXIMACION RWY 04
 X = 513.324,89
 Y = 4.738.216,78
 Z = 804,71 m

APROX. FINAL
 ILS Z RWY 04 e ILS Y RWY 04
 PTE = 3%

NBD VT
 H = 536,0 m
 PTE 10%

SU Sin lurzorua eta lurzori urbanizagarria
 Lurzori urbanizagarria

BALDINTZATZALE GAINJARRIAK / CONDICIONANTES SUPERPUESTOS

ZORTASUN AERONAUTIKOAK / SERVIDUMBRES AERONAUTICAS

Zortasun aeronautikoa, Gasteizko Aireportuaren Plan Zuzentzailean ardatza
 Serbidumbres aeronautikoa: esparru Plan Director del Aeropuerto de Vitoria

- Zortasun Eradioelektrikoak
Servidumbres Radioelektrikoak
- Lurzorua iradarkituta
Vulnerazioak radioelektrikoak del terreno
- Zortasun Eragiketak
Servidumbres de Operaciones
- Lurzorua eragiketara urratuak
Vulnerazioak de operaciones del terreno
- Zortasun Eragiketak (PAPI)
Servidumbres Operaciones (PAPI)
- Lurzorua Uratuetatik (PAPI)
Vulnerazioak del terreno (PAPI)
- Hurbiltze-eremu baliabizaren baxuen altzortasun handiena
Obstakuloen azalera baxuaren altzortasun handiena

- Obstakulo zuzenaren azalera 300S (kurrikua dabilen garapena)
Huella de nubes nubes 300S. Desarrollo previsto
- Eguneko zuzenaren azalera 600S (kurrikua dabilen garapena)
Huella de nubes nubes 600S. Desarrollo previsto

IRUÑA OKA ko H.A.P.O.
 P.G.O.U. de IRUÑA DE OCA



Hiri Antzomenduko Plan Orokorra / Plan General de Ordenación Urbana

TESTU BATEGIA / TEXTO REGULADOR

EGITURAZKO ANTOLAMENDU PLANOK / PLANOS DE ORDENACIÓN ESTRUCTURAL

INFRRAESTRUKTURAK GENERALES Y CONDICIONANTES SUPERPUESTOS II

1:10.000

