

ARGITZEKO OHARRAK / NOTAS ACLARATORIAS

1. Plano honen karatua iragarkizko azpitzen zehaztasun "Araba Hiru Planifikazioaren Normalizazio Sistema" orain arte ezarritako gaitasun berrak hartzen ditu. Aurrekoak, P4 plano berri honetan marraztuak eta etiketatutako azalpen direnak berrak daude planifikazio-terreno honetan.

2. Gubieruaren atzerapenak lotutako izango dira eraikuntza berrak eta adierazleak izango dira gauz egon dagoen eraikuntza kontserbatzeko, berrindatze edo berrantolaketarako eragileak.

3. Los planos de número de edificación que establece el P.T.S. de Ribes y Arroyos en el medio urbano tienen carácter vinculante para la nueva edificación y carácter indicativo para las operaciones de conservación, restauración o sustitución de la edificación existente.

HIRI LURZORUA ETA LURZORU URBANIZAGARRIA / SUELO URBANO Y URBANIZABLE

Hiri lurzorua: Suelo urbano
 Sektorizatutako lurzoru urbanizagarria: Suelo urbanizable sectorizado
 Sektorizatu gabeko lurzoru urbanizagarria: Suelo urbanizable no sectorizado

U.E.: Urbanizazio bidez finantzatu gabeko hiri-lurzorua E.U.etan
 Suelo urbano no consolidado por la urbanización en U.E.
 A.O.P.: Urbanizazio bidez finantzatu gabeko hiri-lurzorua A.X.E.etan
 Suelo urbano no consolidado por la urbanización en A.O.P.

BIZITEGITARAKO AZPIZONA PRIBATUAK / SUBZONAS PRIVADAS RESIDENCIALES

a1	Antzinako hiri kokalekuekako	a51	Garapen baxuko irekia
a2	Antzinako landa kokalekuekako	a52	Familia bakarreko atxikia
a4	Erakuntza irekikoak	a61	Familia bakarra
an*	Indarlean dagoen garapen planifikatutako araututako azpizona / Subzonas reguladas por planeamiento de desarrollo vigente	a62	Bi etxebizitzakoak

INDUSTRIARAKO AZPIZONA PRIBATUAK / SUBZONAS PRIVADAS INDUSTRIALES

b1	Orokorra	b2	Berezia	b11	Intentsioa
bn*	Indarlean dagoen garapen planifikatutako araututako azpizona / Subzonas reguladas por planeamiento de desarrollo vigente	b12	Isolatuak		

HIRUGARREN SEKTOREKO ERABILERAKO AZPIZONA / SUBZONAS DE USO TERCIARIO

c1	Orokorra	c21	Merkatariak
c22	Azalera handiko merkatariak	c5	Enpresa parkeak
c3	Ostalariak	c4	Bulegoak

KOMUNITATE EKIPAMENDUTARAKO AZPIZONA / SUBZONAS DE EQUIPAMIENTO COMUNITARIO

d	Pribatuak / Privadas	5	Kirolaketa / Deportivo
g	Publikoak / Públicas	6	Osasunaketa / Sanitario
1	Generiko / Genérico	7	Gizarte zerbitzuak / Servicios sociales
2	Irakasuntzekoak / Docente	8	Zerbitzu publikoak / Servicios públicos
3	Kulturakoak / Cultural	9	Erlijioak / Religiosos
4	Jolasaketa / Recreativo	10	Enskuntzekoak / Institucionales
		11	Beste batzuk / Otros equipamientos

KOMUNIKAZIOTARAKO AZPIZONA PUBLIKOAK / SUBZONAS PUBLICAS DE COMUNICACIONES

e11	Errepideak	e21	Onezkontzeak
e12	Kaleak	e22	Itzuli-oinazkoen baterako kaleak
e13	Aparatuak	e3	Trenbide komunikazioak

ESPASIO LIBRETARAKO AZPIZONA PUBLIKOAK / SUBZONAS PUBLICAS DE ESPACIOS LIBRES

f11	Parkeak eta lorategiak	f13	Piazak eta onezkontze eremuak
f12	Haurrentzako jostokak	f14	Ezpondak eta ertz gunek

ZERBITZU AZPIEGITUTARAKO AZPIZONA / SUBZONAS DE INFRAESTRUCTURAS DE SERVICIOS

h1	Ur-hornitza	h2	Ur-saneamendua
h3	Elektrizitatearen ekoizpena eta hornitza		
h4	Hondakinak, gasa, teleko, beste batzuk...		

AZALEKO JABARI PUBLIKO HIDRAULIKOTARAKO AZPIZONA / SUBZONAS DE DOMINIO PUBLICO HIDRAULICO SUPERFICIAL

i	S.O. hidraulikoa
	S.G. hidraulikoa

BESTE ZEHAZTAPEN BATZUK / OTRAS DETERMINACIONES

602.5 Sastra / Rasante
 Lursailaren irerokadura berria / Nueva alineación de parcela
 Gubi gorabeherako urrea / D-ición parcelaria orientativa
 Ura. Eraikuntzaren gubieruaren atzera-egitea / Alineación rios. Resto mínimo edificación

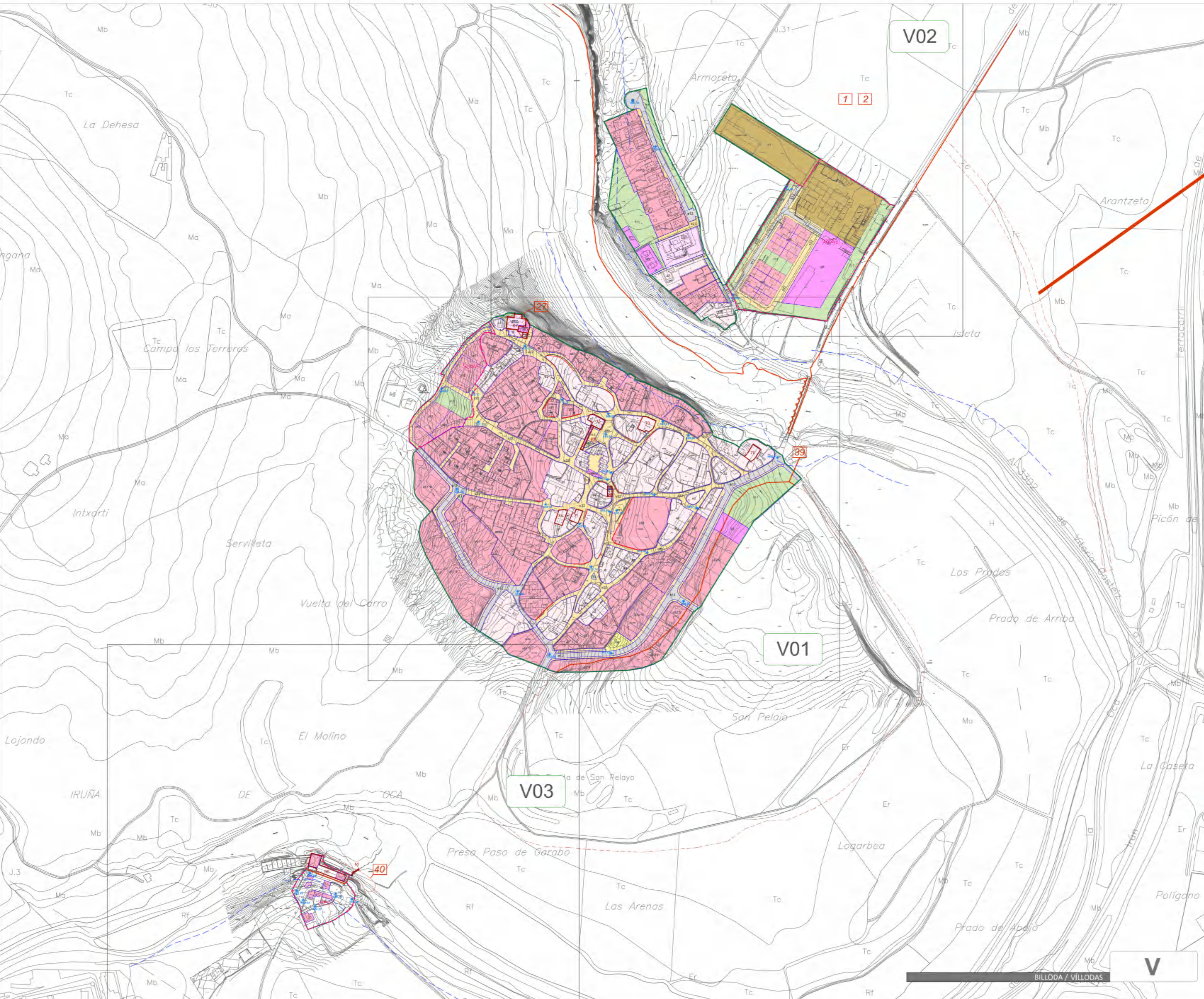
nº Eraikin katalogatua / Edificación catalogada
 nº Eremu arkeologikoak / Zonas arqueológicas

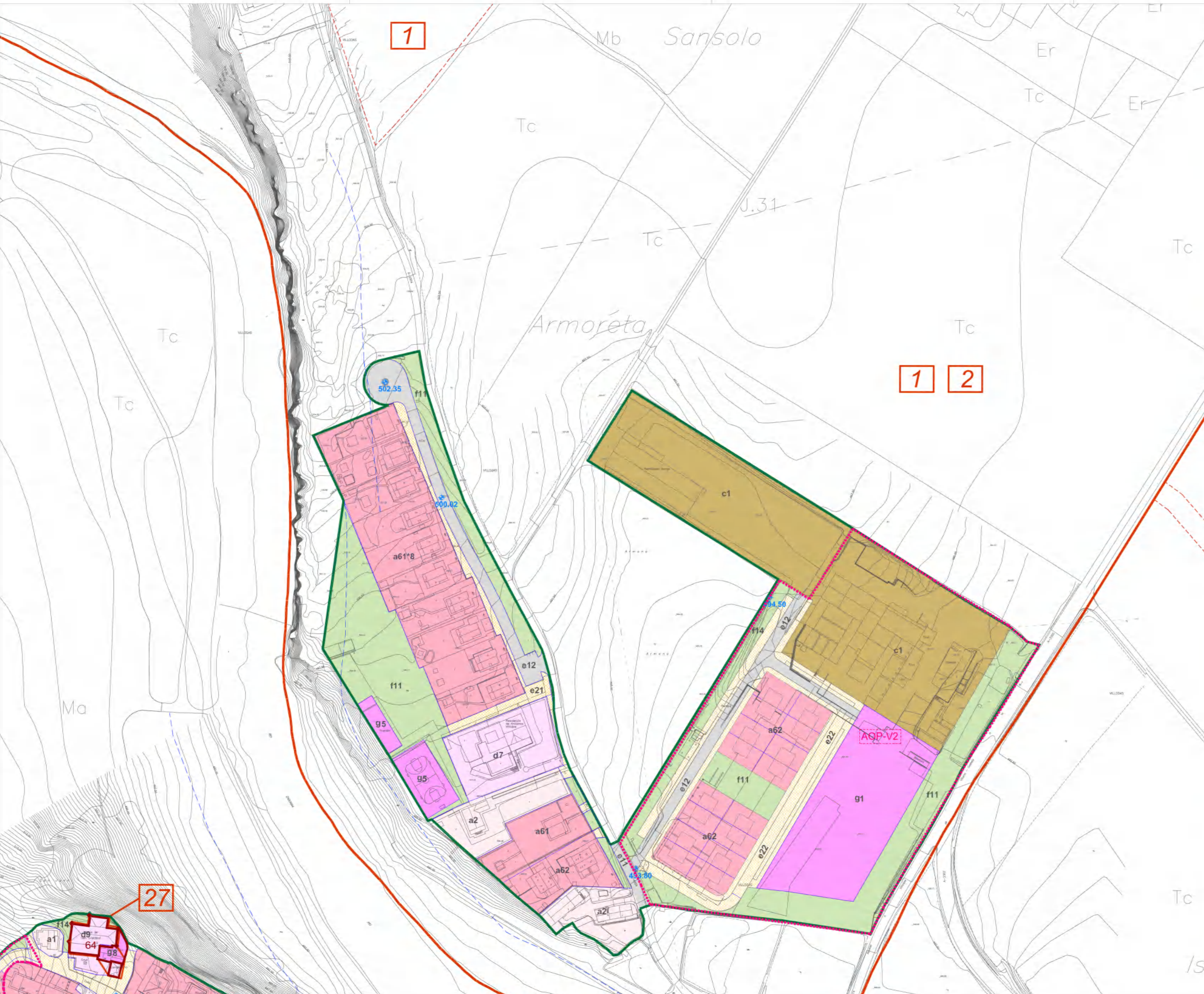
IRUÑA OKA ko HAP.O. (ARABA) (ÁLAVA)

P.G.O.U. de IRUÑA DE OCA

Hiri Antolamenduko Plan Orokorra	Plan General de Ordenación Urbana
TESTU BATEGINA	TEXTO REFUNDIDO
ANTOLAMENDU XEHATUKO PLANAK	PLANOS DE ORDENACIÓN PORMENORIZADA
Proiektu-izena	KALIFIKAZIO XEHATUA. BILLODA
Proiektu-izena	CALIFICACIÓN PORMENORIZADA. VILLODAS
Kalifikazio-izena	Mapa simplificado
Esala	1:2.500
Urte	2023ko azarria
Aburua	Noviembre 2023
Trión	PLANO / PLANO

P4 v





ARGITZEKO OHARRAK / NOTAS ACLARATORIAS

1. Plano honen karatua iraupenaren araberako azpitzen zonenak "Arabako Hiru Planingintzen Normalizazioaren Sistema" oin har sartutako gutxiak baina hartzen ditu. Aurrekoak, P4 plano serie honetan marrazturik eta etiketatutik azaltzen direnak batak batak daude plangintza-tesa honetan.

2. Guburuen atzerapenak lotesleak izango dira eraikuntza berriko eta adierazleak izango dira gaur egun dagoen eraikuntza kontserbatzeko, birmoldatzeko edo berrantolatzeko eragileak.

3. Los datos en materia de edificación que establece el PTS de Ribes y Arroyos en el medio urbano tienen carácter vinculante para la nueva edificación y carácter indicativo para las operaciones de conservación, reconversión o sustitución de la edificación existente.

HIRI LURZORUA ETA LURZORU URBANIZAGARRIA / SUELO URBANO Y URBANIZABLE

Hiri lurzorua: Suelo urbano
 Sektorizatutako lurzorua urbanizagarria: Suelo urbanizable sectorizado
 Sektorizatu gabeko lurzorua urbanizagarria: Suelo urbanizable no sectorizado

U.E.: Urbanizazio bidez finkatu gabeko hiri-lurzorua E.U.etan
 A.O.P.: Urbanizazio bidez finkatu gabeko hiri-lurzorua A.X.E.etan

BIZITEGITARAKO AZPIZONA PRIBATUAK / SUBZONAS PRIVADAS RESIDENCIALES

a1	Anitzinako hiri kokalekueak De asentamientos antiguos urbanos	a51	Garapen baxuko irekia Abierta de bajo desarrollo
a2	Anitzinako landa kokalekueak De asentamientos antiguos rurales	a52	Familia bakarreko atxikia Unifamiliar adosada
a4	Eraikuntza irekikoa De edificación abierta	a61	Familia bakarra Unifamiliar
an*	Indarrean dagoen garapen plangintza arauturiko azpizona / Subzonas reguladas por planeamiento de desarrollo vigente	a62	Bi etxebizitzakoa Bifamiliar

INDUSTRIARAKO AZPIZONA PRIBATUAK / SUBZONAS PRIVADAS INDUSTRIALES

b1	Orokorra Común	b2	Berezia Especial	b11	Intentsioa Intensiva
bn*	Indarrean dagoen garapen plangintza arauturiko azpizona / Subzonas reguladas por planeamiento de desarrollo vigente	b12	Isotua Asiada		

HIRUGARREN SEKTOREKO ERABILERAKO AZPIZONA / SUBZONAS DE USO TERCIARIO

c1	Orokorra Comunes	c21	Merkataritza orokorra Comercios comunes
c22	Azalera handiko merkataritza Comerciales de grandes superficies	c3	Ostalariak Hostelería
c4	Bulegoak Oficinas	c5	Enpresa parkeak Parques empresariales

KOMUNITATE EKIPAMENDUTARAKO AZPIZONA / SUBZONAS DE EQUIPAMIENTO COMUNITARIO

d	Pribatuak / Privadas	5	Kroketak / Deportivo
g	Publikoak / Públicas	6	Osasuneko / Sanitario
1	Generikoa / Genérico	7	Gizarte zerbitzuak / Servicios sociales
2	Irakaskuntzako / Docente	8	Zerbitzu publikoak / Servicios públicos
3	Kulturako / Cultural	9	Erlijioa / Religioso
4	Jolasak / Recreativo	10	Enkuntak / Institución
		11	Beste batzuk / Otros equipamientos

KOMUNIKAZIOTARAKO AZPIZONA PUBLIKOAK / SUBZONAS PÚBLICAS DE COMUNICACIONES

e11	Errepideak Carreteras	e21	Oinezkoentzakoak Peatonales
e12	Kaleak Calles	e22	Ibilgailu-oinarrikoen baterako kaleak Calles de coexistencia vehicular
e13	Aparkeak Aparcamientos	e3	Trenbide komunikazioak Comunicaciones ferroviarias

ESPazio LIBRETARAKO AZPIZONA PUBLIKOAK / SUBZONAS PÚBLICAS DE ESPACIOS LIBRES

f11	Parkeak eta lorategiak Parques y jardines	f13	Piazak eta oinezkoentzako eremuak Plazas y áreas peatonales
f12	Haurrentzako jostokak Áreas de juego de niños	f14	Ezpondak eta ertz guneak Tribunas y espacios de banda

ZERBITZU AZPIEGITUTARAKO AZPIZONA / SUBZONAS DE INFRAESTRUCTURAS DE SERVICIOS

h1	Ur-horniketa Abastecimiento de agua	h2	Ur-saneamendua Saneamiento de agua
h3	Elektrizitatearen ekoizpena eta hornitzea Producción y suministro de energía eléctrica		
h4	Hondakinak, gasa, teleko, beste batzuk... Residuos, gas, teleco, otros...		

AZALEKO JABARI PUBLIKO HIDRAULIKOTARAKO AZPIZONA / SUBZONAS DE DOMINIO PÚBLICO HIDRÁULICO SUPERFICIAL

i	S.O. hidraulikoa S.G. hidráulico
---	-------------------------------------

BESTE ZEHAZTAPEN BATZUK / OTRAS DETERMINACIONES

602.5: Sastra / Rasante

—: Lursailaren lerrotadura berria / Nueva alineación de parcela

—: Gutxi gorabeherako lursail zatiketa / División parcelaria orientativa

—: Ura. Eraikuntzaren guburuenko atzera-egilea / Altoplanos. Retiro mínimo edificación

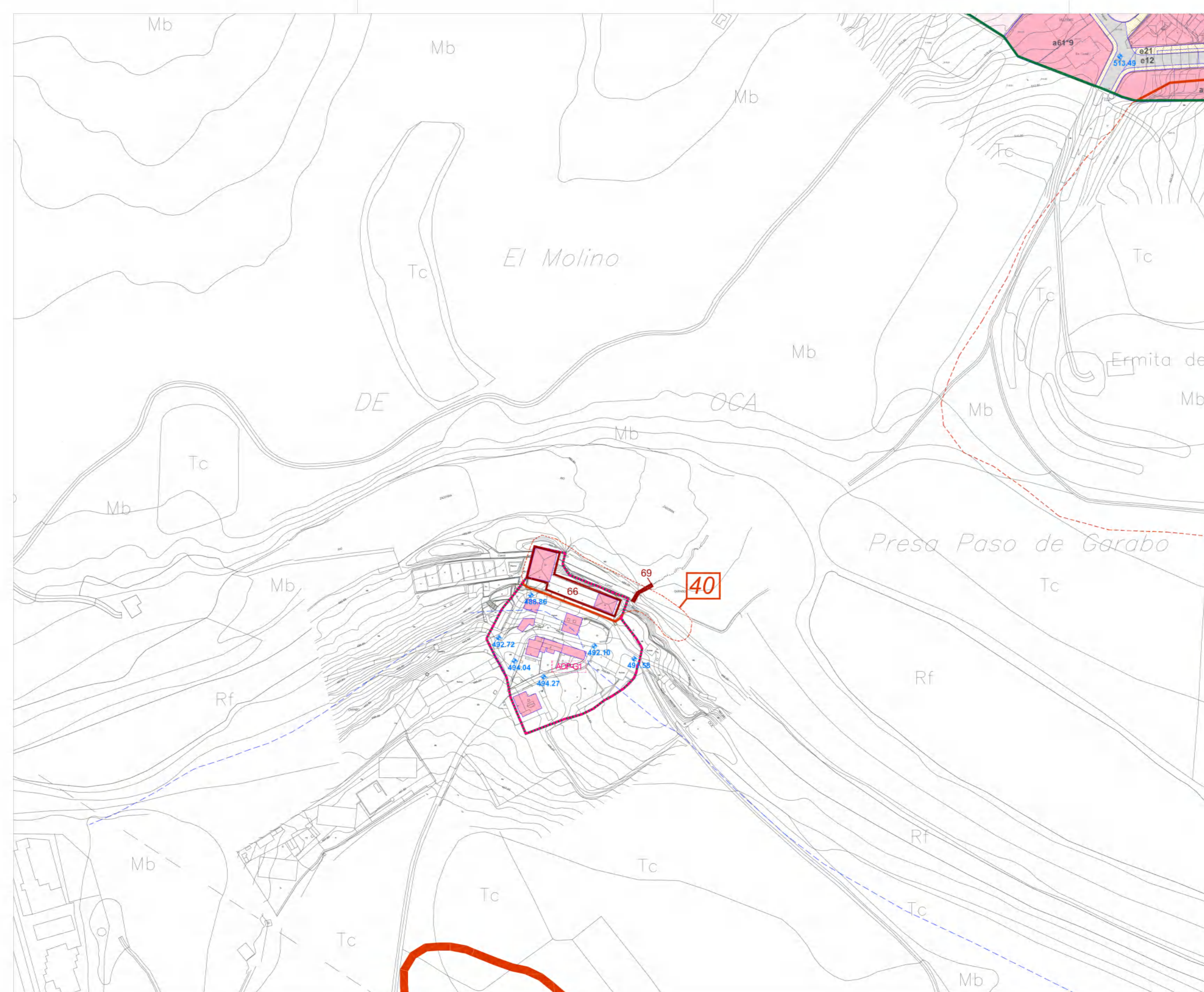
n°: Eraikin katalogatua / Edificación catalogada

n°: Eremu arkeologikoak / Zonas arqueológicas

IRUÑA OKA ko HAP.O. (ARABA) (ÁLAVA)

P.G.O.U. de IRUÑA DE OCA

Hiri Antolamenduko Plan Orokorra	Plan General de Ordenación Urbana
TESTU BATEGINA	TEXTO REFUNDIDO
ANTOLAMENDU XEHATUKO PLANOK	PLANOS DE ORDENACIÓN PORMENORIZADA
Plano en Oca	KALIFIKAZIO XEHATUA. BILLODA
Plano en Plano	CALIFICACIÓN PORMENORIZADA. VILLODAS
Kalifikazioa: V02	1:1.000
Trión	P4 V02



ARGITZEKO OHARRAK / NOTAS ACLARATORIAS

1. Plano honen karatua iragarriko azpitzen zehaztuak "Arabako Hiru Planinguruen Normalizazioaren Sistema" orain arteko garrantziak berraztertzea da. Aurrekoak, P4 plano serie honetan marraztu eta etiketatutako azpitzen diren batak deute planingura-tesa honetan.

2. Gubieruaren atzerapenak lotuak izango dira eraikuntza berritzaile eta adierazleak izango dira gaur egun dagoen eraikuntza kontserbatzaile, birmoldatzaile edo onerakitzeko eragileak.

3. Los datos mínimos de edificación que establece el PTS de Ribes y Arroyos en el medio urbano tienen carácter vinculante para la nueva edificación y carácter indicativo para las operaciones de conservación, restauración o sustitución de la edificación existente.

- HIRI LURZORUA ETA LURZORU URBANIZAGARRIA / SUELO URBANO Y URBANIZABLE**
- Hiri lurzorua
 - Sektoretzatutako lurzoru urbanizagarria
 - Sektoretzatutako lurzoru urbanizagarria
 - Urbanizazio bidez finkatu gabeko hiri-lurzorua E.U.etan
 - Urbanizazio bidez finkatu gabeko hiri-lurzorua A.X.E.etan

- BIZITEGITARAKO AZPIZONA PRIBATUAK / SUBZONAS PRIVADAS RESIDENCIALES**
- a1 Antzinako hiri kokalekuekako
 - a2 Antzinako landa kokalekuekako
 - a4 Eraikuntza irekikoak
 - an* Indarrean dagoen garapen planinguraz araututako azpizonak
 - a51 Garapen baxuko irekia
 - a52 Familia bakarreko atxikia
 - a61 Familiabakarra
 - a62 Bi etxebizitzakoak

- INDUSTRIARAKO AZPIZONA PRIBATUAK / SUBZONAS PRIVADAS INDUSTRIALES**
- b1 Orokorra
 - b2 Berezia
 - b11 Intentsioa
 - bn* Indarrean dagoen garapen planinguraz araututako azpizonak
 - b12 Isolatua

- HIRUGARREN SEKTOREKO ERABILERAKO AZPIZONAK / SUBZONAS DE USO TERCIARIO**
- c1 Orokorra
 - c21 Merkataritza orokorra
 - c22 Azalera handiko merkataritza
 - c3 Ostalaritza
 - c4 Bulegoak
 - c5 Enpresa parkeak

- KOMUNITATE EKIPAMENDUTARAKO AZPIZONA / SUBZONAS DE EQUIPAMIENTO COMUNITARIO**
- d Privatuak / Privadas
 - g Publikoak / Públicas
 - 1 Generikoa / Genérico
 - 2 Irakaskuntzakoak / Docentes
 - 3 Kulturakoak / Culturales
 - 4 Jolasak / Recreativos
 - 5 Kirolak / Deportivo
 - 6 Osasunekoak / Sanitarios
 - 7 Gizarte zerbitzuak / Servicios sociales
 - 8 Zerbitzu publikoak / Servicios públicos
 - 9 Erlijioak / Religiosos
 - 10 Erakundeak / Institucionales
 - 11 Beste batzuk / Otros equipamientos

- KOMUNIKAZIOTARAKO AZPIZONA PUBLIKOAK / SUBZONAS PUBLICAS DE COMUNICACIONES**
- e11 Errepideak
 - e12 Kaleak
 - e13 Aparkeak
 - e21 Oinezkoentzakoak
 - e22 Ibilgailu-oinarri baten bidezko kaleak
 - e3 Trenbide komunikazioak

- ESPazio LIBRETARAKO AZPIZONA PUBLIKOAK / SUBZONAS PUBLICAS DE ESPACIOS LIBRES**
- f11 Parkeak eta lorategiak
 - f12 Haurrentzako jostokak
 - f13 Plazak eta oinezkoentzako eremuak
 - f14 Ezpondak eta ertz guneak

- ZERBITZU AZPIGITUARAKO AZPIZONAK / SUBZONAS DE INFRAESTRUCTURAS DE SERVICIOS**
- h1 Ur-hornitza
 - h2 Ur-saneamendua
 - h3 Elektrizitatearen eraketa eta hornitza
 - h4 Hondakinak, gasa, teleko, beste batzuk...

- AZALEKO JABARI PUBLIKO HIDRAULIKOTARAKO AZPIZONAK / SUBZONAS DE DOMINIO PUBLICO HIDRAULICO SUPERFICIAL**
- i S.O. hidraulikoa
 - i S.G. hidraulikoa

- BESTE ZEHAZTAPEN BATZUK / OTRAS DETERMINACIONES**
- 602.5 Sastra
 - Lursailaren irerokadura berria
 - Gubi gorabeherako lursail zatiketa
 - Ura. Eraikuntzaren gutxieneko atzera-egilea
 - Erakin katalogatua
 - Eremu arkeologikoak

IRUÑA OKA ko HAP.O. (ARABA) (ÁLAVA)

P.G.O.U. de IRUÑA DE OCA

Hiri Antolamenduko Plan Orokorra / Plan General de Ordenación Urbana

TESTU BATEGINA / TEXTO REUNIFICADO

ANTOLAMENDU XEHATUXO PLANAK / PLANOS DE ORDENACIÓN PORMENORIZADA

Proiektuaren **KALIFIKAZIO XEHATUA. BILLODA**

Proiektuaren **CALIFICACIÓN PORMENORIZADA. VILLODAS**

Mapa eta informazio teknikoak.

Trión **P4 v03**