

ARGITZECO OHARRIAK / NOTAS ACLARATORIAS

- Planu honen lurraldean zehaztuta jarraitzen jarraitzen dugu, baina hain ere Planu horren berrantolaketa egiten dugun arren, hain zehazki ezin daiteke hain zehazki jakinaraztu. Plan honen berrantolaketa egiten dugun arren, hain zehazki ezin daiteke hain zehazki jakinaraztu. Plan honen berrantolaketa egiten dugun arren, hain zehazki ezin daiteke hain zehazki jakinaraztu.
- Guztuzko azararen ondoren, hain zehazki jakinaraztu behar da azararen berrantolaketa egiten dugun arren, hain zehazki ezin daiteke hain zehazki jakinaraztu.

HERI LURZORUA ETA LURZORU URBIAGARRIA

Hiri Lurzoruak / ZONO URBIAGARRIA
 - Hiria / ZONO URBIAGARRIA
 - Hiria / ZONO URBIAGARRIA
 - Hiria / ZONO URBIAGARRIA

LEGIETARAKO AZPIZONA PIRATUAK / SUBZONAS PÚBLICAS RESERVADAS

- a1 Antzerki-eremua / Escenario
- a2 Antzerki-eremua / Escenario
- a3 Antzerki-eremua / Escenario
- a4 Antzerki-eremua / Escenario
- a5 Antzerki-eremua / Escenario
- a6 Antzerki-eremua / Escenario
- a7 Antzerki-eremua / Escenario
- a8 Antzerki-eremua / Escenario
- a9 Antzerki-eremua / Escenario
- a10 Antzerki-eremua / Escenario
- a11 Antzerki-eremua / Escenario
- a12 Antzerki-eremua / Escenario
- a13 Antzerki-eremua / Escenario
- a14 Antzerki-eremua / Escenario

INDUSTRIARAKO AZPIZONA PIRATUAK / SUBZONAS PÚBLICAS RESERVADAS

- b1 Antzerki-eremua / Escenario
- b2 Antzerki-eremua / Escenario
- b3 Antzerki-eremua / Escenario
- b4 Antzerki-eremua / Escenario
- b5 Antzerki-eremua / Escenario
- b6 Antzerki-eremua / Escenario
- b7 Antzerki-eremua / Escenario
- b8 Antzerki-eremua / Escenario
- b9 Antzerki-eremua / Escenario
- b10 Antzerki-eremua / Escenario
- b11 Antzerki-eremua / Escenario
- b12 Antzerki-eremua / Escenario
- b13 Antzerki-eremua / Escenario
- b14 Antzerki-eremua / Escenario

HIRUGARREN SEKTORIO ERABILTZEKO AZPIZONA PIRATUAK / SUBZONAS PÚBLICAS RESERVADAS

- c1 Antzerki-eremua / Escenario
- c2 Antzerki-eremua / Escenario
- c3 Antzerki-eremua / Escenario
- c4 Antzerki-eremua / Escenario
- c5 Antzerki-eremua / Escenario
- c6 Antzerki-eremua / Escenario
- c7 Antzerki-eremua / Escenario
- c8 Antzerki-eremua / Escenario
- c9 Antzerki-eremua / Escenario
- c10 Antzerki-eremua / Escenario
- c11 Antzerki-eremua / Escenario
- c12 Antzerki-eremua / Escenario
- c13 Antzerki-eremua / Escenario
- c14 Antzerki-eremua / Escenario

KOMUNITATE ERABILTZEKO AZPIZONA PIRATUAK / SUBZONAS PÚBLICAS RESERVADAS

- d1 Antzerki-eremua / Escenario
- d2 Antzerki-eremua / Escenario
- d3 Antzerki-eremua / Escenario
- d4 Antzerki-eremua / Escenario
- d5 Antzerki-eremua / Escenario
- d6 Antzerki-eremua / Escenario
- d7 Antzerki-eremua / Escenario
- d8 Antzerki-eremua / Escenario
- d9 Antzerki-eremua / Escenario
- d10 Antzerki-eremua / Escenario
- d11 Antzerki-eremua / Escenario
- d12 Antzerki-eremua / Escenario
- d13 Antzerki-eremua / Escenario
- d14 Antzerki-eremua / Escenario

KOMUNIKAZIÓIARRAKO AZPIZONA PIRATUAK / SUBZONAS PÚBLICAS DE COMUNICACIONES

- e1 Antzerki-eremua / Escenario
- e2 Antzerki-eremua / Escenario
- e3 Antzerki-eremua / Escenario
- e4 Antzerki-eremua / Escenario
- e5 Antzerki-eremua / Escenario
- e6 Antzerki-eremua / Escenario
- e7 Antzerki-eremua / Escenario
- e8 Antzerki-eremua / Escenario
- e9 Antzerki-eremua / Escenario
- e10 Antzerki-eremua / Escenario
- e11 Antzerki-eremua / Escenario
- e12 Antzerki-eremua / Escenario
- e13 Antzerki-eremua / Escenario
- e14 Antzerki-eremua / Escenario

ESPASIO LIBREARRAKO AZPIZONA PIRATUAK / SUBZONAS PÚBLICAS DE ESPACIOS LIBRES

- f1 Antzerki-eremua / Escenario
- f2 Antzerki-eremua / Escenario
- f3 Antzerki-eremua / Escenario
- f4 Antzerki-eremua / Escenario
- f5 Antzerki-eremua / Escenario
- f6 Antzerki-eremua / Escenario
- f7 Antzerki-eremua / Escenario
- f8 Antzerki-eremua / Escenario
- f9 Antzerki-eremua / Escenario
- f10 Antzerki-eremua / Escenario
- f11 Antzerki-eremua / Escenario
- f12 Antzerki-eremua / Escenario
- f13 Antzerki-eremua / Escenario
- f14 Antzerki-eremua / Escenario

ZERBITZU AZPIZONAKO AZPIZONA PIRATUAK / SUBZONAS PÚBLICAS DE SERVICIOS

- g1 Antzerki-eremua / Escenario
- g2 Antzerki-eremua / Escenario
- g3 Antzerki-eremua / Escenario
- g4 Antzerki-eremua / Escenario
- g5 Antzerki-eremua / Escenario
- g6 Antzerki-eremua / Escenario
- g7 Antzerki-eremua / Escenario
- g8 Antzerki-eremua / Escenario
- g9 Antzerki-eremua / Escenario
- g10 Antzerki-eremua / Escenario
- g11 Antzerki-eremua / Escenario
- g12 Antzerki-eremua / Escenario
- g13 Antzerki-eremua / Escenario
- g14 Antzerki-eremua / Escenario

AZALEKO LABARRI PIRATUAKO AZPIZONA PIRATUAK / SUBZONAS DE DERECHO PÚBLICO HIRIARRAKO SUPERFICIALES

- h1 Antzerki-eremua / Escenario
- h2 Antzerki-eremua / Escenario
- h3 Antzerki-eremua / Escenario
- h4 Antzerki-eremua / Escenario
- h5 Antzerki-eremua / Escenario
- h6 Antzerki-eremua / Escenario
- h7 Antzerki-eremua / Escenario
- h8 Antzerki-eremua / Escenario
- h9 Antzerki-eremua / Escenario
- h10 Antzerki-eremua / Escenario
- h11 Antzerki-eremua / Escenario
- h12 Antzerki-eremua / Escenario
- h13 Antzerki-eremua / Escenario
- h14 Antzerki-eremua / Escenario

BESTE ZEHATZAPEN BATZUK / OTRAS DETERMINACIONES

- o1 Antzerki-eremua / Escenario
- o2 Antzerki-eremua / Escenario
- o3 Antzerki-eremua / Escenario
- o4 Antzerki-eremua / Escenario
- o5 Antzerki-eremua / Escenario
- o6 Antzerki-eremua / Escenario
- o7 Antzerki-eremua / Escenario
- o8 Antzerki-eremua / Escenario
- o9 Antzerki-eremua / Escenario
- o10 Antzerki-eremua / Escenario
- o11 Antzerki-eremua / Escenario
- o12 Antzerki-eremua / Escenario
- o13 Antzerki-eremua / Escenario
- o14 Antzerki-eremua / Escenario

IRUNA OKA ko HAQO / PGOU de IRUNA DE OCA

Hiri Antolaketa Plan Orokorreko Plan Garrantziaren Deklarazio Urbanarioa

TESTU BATZUNA: TERCIO RESERVADO

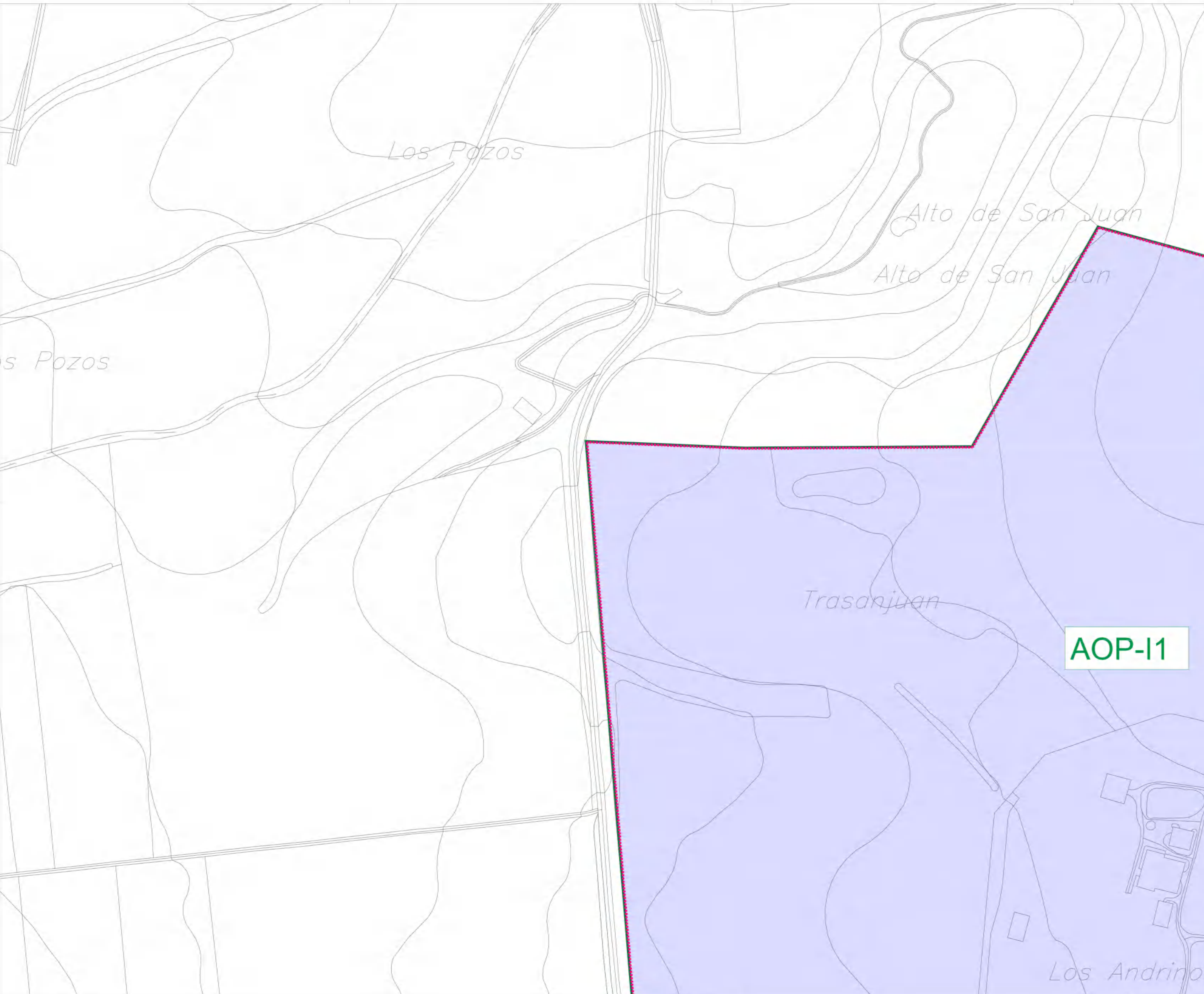
ANTOLAREN ERABILTZE ERABILKETA: PLAN DE ORDENACIÓN TERRITORIAL

PROJEKTUAREN: KALIFIKAZIO ZEHATUA, INDUSTRIAL ZONAK

PROJEKTUAREN: CALIFICACIÓN FORMENORIZADA, INDUSTRIAL

PROJEKTUAREN: IND. A / B1C 1:5.000

PROJEKTUAREN: P4 IND



ARGITZEKO OHARRAK / NOTAS ACLARATORIAS

1. Plano honen karatua inapuluak azpitzen zirenak "Arabako Hiri Planingintzen Normalizazioaren Sistema" orain sartutako gutxiak berraztertzea da. Aurrekoak, P4 plano berri honetan marraztu eta etiketatuz azaltzen direnak berraztertzea da.
 2. Gubieruaren atzerapenak lortzeko izango dira erakuntza berriak eta adierazleak izango dira gaur egun dagoen erakuntza kontserbatzeko, berraztertzeko edo erabat berrikidatzeko eragileak.
 3. Los planos en materia de edificación que establece el PTS de Ribes y Arroyos en el medio urbano tienen carácter vinculante para la nueva edificación y carácter indicativo para las operaciones de conservación, restauración o sustitución de la edificación existente.

- HIRI LURZORUA ETA LURZORU URBANIZAGARRIA / SUELO URBANO Y URBANIZABLE**
- Hiri lurzoru / Suelo urbano
 - Sektorizatutako lurzoru urbanizagarria / Suelo urbanizable sectorizado
 - Sektorizatu gabeko lurzoru urbanizagarria / Suelo urbanizable no sectorizado
 - Urbanizazio bidez finikatu gabeko hiri-lurzorua E.U.etan / Suelo urbano no consolidado por la urbanización en U.E.
 - Urbanizazio bidez finikatu gabeko hiri-lurzorua A.X.E.etan / Suelo urbano no consolidado por la urbanización en A.D.P.

- BIZITEGITARAKO AZPIZONA PRIBATUAK / SUBZONAS PRIVADAS RESIDENCIALES**
- a1 Antzinako hiri kokalekuetakoa / De asentamientos antiguos urbanos
 - a2 Antzinako landa kokalekuetakoa / De asentamientos antiguos rurales
 - a4 Erakuntza itelakoa / De edificación itelada
 - an* Indarrean dagoen garapen plangintzak arauturiko azpizona / Subzonas reguladas por planeamiento de desarrollo vigente
 - a51 Garapen baxuko irekia / Abierta de bajo desarrollo
 - a52 Familia bakarrekiko atxikia / Unifamiliar adosada
 - a61 Familiabakarra / Unifamiliar
 - a62 Bi etxebizitzakoa / Bifamiliar

- INDUSTRIARAKO AZPIZONA PRIBATUAK / SUBZONAS PRIVADAS INDUSTRIALES**
- b1 Orokorra / Común
 - b11 Intentsua / Intensiva
 - b12 Isolatua / Aislada
 - b2 Berezia / Especial
 - bn* Indarrean dagoen garapen plangintzak arauturiko azpizona / Subzonas reguladas por planeamiento de desarrollo vigente

- HIRUGARREN SEKTORERAKO ERABILERAKO AZPIZONA / SUBZONAS DE USO TERCIARIO**
- c1 Orokorrak / Comercios
 - c3 Ostalaritza / Hostelería
 - c4 Bulegoak / Oficinas
 - e21 Merkataritza orokorrak / Comercios comunes
 - c22 Ostalaritza / Hostelería
 - c5 Azalera handiko merkataritza / Comercios de grandes superficies
 - c5 Enpresa parkeak / Parques empresariales

- KOMUNITATE EKIPAMENDUTARAKO AZPIZONA / SUBZONAS DE EQUIPAMIENTO COMUNITARIO**
- d Pribatuak / Privadas
 - g Publikoak / Públicas
 - 1 Generiko / Genérico
 - 2 Irakaskuntzak / Docentes
 - 3 Kulturako / Cultural
 - 4 Jolasak / Recreativo
 - 5 Kirolak / Deportivo
 - 6 Osasunak / Sanitario
 - 7 Giarle zerbitzuak / Servicios sociales
 - 8 Zerbitzu publikoak / Servicios públicos
 - 9 Erlijioak / Religioso
 - 10 Erakundeak / Institucionales
 - 11 Beste batzuk / Otros equipamientos

- KOMUNIKAZIOTARAKO AZPIZONA PUBLIKOAK / SUBZONAS PUBLICAS DE COMUNICACIONES**
- e11 Errepideak / Carreteras
 - e12 Kaleak / Calles
 - e13 Aparkalekuak / Aparcamientos
 - e21 Oinezkoentzakoak / Peatonales
 - e22 Itzailu-eremuen baterako kaleak / Calles de coexistencia vehículo-peatonal
 - e3 Trenbide komunikazioak / Comunicaciones ferroviarias

- ESPazio LIBRETARAKO AZPIZONA PUBLIKOAK / SUBZONAS PUBLICAS DE ESPACIOS LIBRES**
- f11 Parkeak eta lorategiak / Parques y jardines
 - f12 Haurrentzako jostokiak / Áreas de juego de niños
 - f13 Pasa eta direkziozko eremuak / Plazas y áreas peatonales
 - f14 Ezpandak eta ertz guneak / Taludes y espacios de borde

- ZERBITZU AZPIEGITURATARAKO AZPIZONA / SUBZONAS DE INFRAESTRUCTURAS DE SERVICIOS**
- h1 Ur-horniketa / Abastecimiento de agua
 - h3 Elektrizitatearen ekoizpena eta hornitzea / Producción y suministro de energía eléctrica
 - h4 Hondakinak, gasa, teleko, beste batzuk... / Residuos, gas, teleco, otras...
 - h2 Ur-saneamendua / Saneamiento de agua

- AZALEKO JABARI PUBLIKO HIDRAULIKOTARAKO AZPIZONA / SUBZONAS DE DOMINIO PUBLICO HIDRAULICO SUPERFICIAL**
- i S.O. hidrauliko / S.G. hidráulico

- BESTE ZEHAZTAPEN BATZUK / OTRAS DETERMINACIONES**
- 602.3 Sustra / Resante
 - Lursailaren errokadura berrit / Nueva alineación de parcela
 - Gutxi gorabeherako ursaiz zatiketa / División parcelaria orientativa
 - Ura. Eraikuntzaren gubieruaren atzera-egitea / Afectación por Retiro mínimo edificación
 - nº Eraikin katalogatua / Edificación catalogada
 - nº Eremu arkeologikoak / Zonas arqueológicas

IRUÑA OKA ko HAP.O. (ARABA) (ÁLAVA)

P.G.O.U. de IRUÑA DE OCA

Hiri Antziamenduko Plan Orokorra / Plan General de Ordenación Urbana

TESTU BATEGINA / TEXTO REUNIDO

ANTZIAMENDU XEHATUKO PLANAK / PLANOS DE ORDENACIÓN PORMENORIZADA

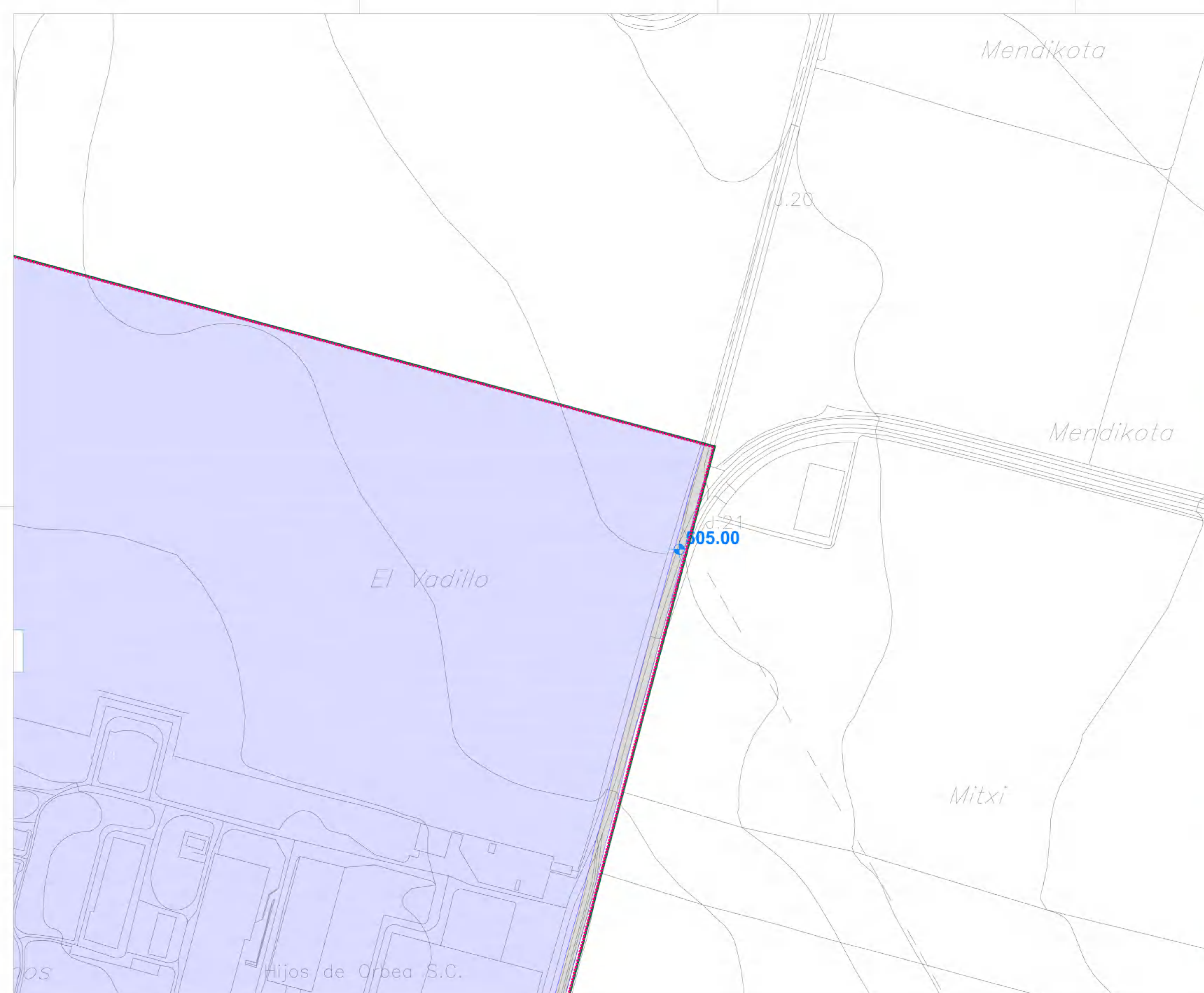
Proiektuaren izena: **KALIFIKAZIO XEHATUA. INDUSTRIA ZONAK**

Proiektuaren izena: **CALIFICACIÓN PORMENORIZADA. INDUSTRIAL**

Kalifikazioa: IN01 / Número de Plan: IN01 / Eskala: 1:1.000 / Data: 2023ko azaroaren 14a / Data: 14 de noviembre de 2023

FLAMOA / FLAJO

Trión / **P4IN01**



ARGITZEKO OHARRAK / NOTAS ACLARATORIAS

1. Plano honen karatua iragarriko den bitartean zuzentzen da. Argibide Hiri Planingoraren Normalizazioaren Sistema" orain arteko guztiak berraztertzen dira. Aurrekoak, P4 plano berri honetan marraztuz eta etiketatuz azaltzen direnak berraztertuz argituzkoak dira.

2. Gubieruak atzerapenak izateko izango dira erakuntza berrak eta adierazleak izango dira gaur egun dagoen erakuntza berrak, berrak eta adierazleak izango dira gaur egun dagoen erakuntza berrak.

3. Los datos mínimos de edificación que establece el PTS de Ribs y Arroyos en el medio urbano tienen carácter vinculante para la nueva edificación y carácter indicativo para las operaciones de conservación, restauración o sustitución de la edificación existente.

HIRI LURZORUA ETA LURZORU URBANIZAGARRIA / SUELO URBANO Y URBANIZABLE

Hiri lurzoria
Suelo urbano

Sektorizatutako lurzoru urbanizagarria
Suelo urbanizable sectorizado

Sektorizatu gabeko lurzoru urbanizagarria
Suelo urbanizable no sectorizado

U.E.
Urbanizazio bidez finkatu gabeko hiri-lurzorua E.U.etan
Suelo urbano no consolidado por la urbanización en U.E.

A.O.P.
Urbanizazio bidez finkatu gabeko hiri-lurzorua A.X.E.etan
Suelo urbano no consolidado por la urbanización en A.O.P.

BIZITEGITARAKO AZPIZONA PRIBATUAK / SUBZONAS PRIVADAS RESIDENCIALES

a1 Antzinako hiri kokalekuetakoa De asentamientos antiguos urbanos	a51 Garapen baxuko irekia Aterpe de baja densidad
a2 Antzinako landa kokalekuetakoa De asentamientos antiguos rurales	a52 Familia bakarreko atxikia Unifamiliar adosada
a4 Erakuntza irekikoa De edificación abierta	a61 Familiabakarra Unifamiliar
an* Indarrean dagoen garapen plangintzak arauturiko azpizona / Subzonas reguladas por planeamiento de desarrollo vigente	a62 Bi etxebizitzakoa Bifamiliar

INDUSTRIARAKO AZPIZONA PRIBATUAK / SUBZONAS PRIVADAS INDUSTRIALES

b1 Orokorra Común	b11 Inlemtuboa Intrínseca	b12 Isolatua Aislada	B2 Berezia Especial
bn* Indarrean dagoen garapen plangintzak arauturiko azpizona / Subzonas reguladas por planeamiento de desarrollo vigente			

HIRUGARREN SEKTORERAKO ERABILERAKO AZPIZONA / SUBZONAS DE USO TERCIARIO

c1 Orokorra Común	e21 Merkataritza orokorra Comercios comunes
c3 Ostalaritza Hostelería	c22 Azalera handiko merkataritza Comercios de grandes superficies
c4 Bulegoak Oficinas	c5 Enpresa parkeak Parques empresariales

KOMUNITATE EKIPAMENDUTARAKO AZPIZONA / SUBZONAS DE EQUIPAMIENTO COMUNITARIO

d Pribatuak / Privadas	5 Kirolekua / Deportivo
g Publikoak / Públicas	6 Osasuneko / Sanitario
1 Generoa / Género	7 Giarle zerbitzuak / Servicios sociales
2 Irakaskuntzak / Docentes	8 Zerbitzu publikoak / Servicios públicos
3 Kulturalak / Cultural	9 Erlijioa / Religioso
4 Jolasak / Recreativo	10 Erakundeak / Instituciones
	11 Beste batzuk / Otros equipamientos

KOMUNIKAZIOTARAKO AZPIZONA PUBLIKOAK / SUBZONAS PÚBLICAS DE COMUNICACIONES

e11 Errepideak Carreteras	e21 Oinezkoentzakoak Peatonales
e12 Kaleak Calles	e22 Itzargailu-eremuko baterako kaleak Calle de coexistencia vehículo-peaton
e13 Aparkelekuak Aparcamientos	e3 Trenbide komunikazioak Comunicaciones ferroviarias

ESPASIO LIBRETARAKO AZPIZONA PUBLIKOAK / SUBZONAS PÚBLICAS DE ESPACIOS LIBRES

f11 Parkeak eta lorategiak Parques y jardines	f13 Pask eta diruzkoentzako eremuak Plazas y áreas peatonales
f12 Haurrentzako jostokiak Áreas de juego de niños	f14 Ezpondak eta ertz guneak Trafaltes y espacios de borde

ZERBITZU AZPIGITUARAKO AZPIZONA / SUBZONAS DE INFRAESTRUCTURAS DE SERVICIOS

h1 Ur-horniketa Abastecimiento de agua	h2 Ur-saneamendua Saneamiento de agua
h3 Elektrizitatearen ekoizpena eta hornitzea Producción y suministro de energía eléctrica	
h4 Hondakinak, gasa, teleko, beste batzuk... Residuos, gas, teleco, otros...	

AZALEKO JABARI PUBLIKO HIDRAULIKOTARAKO AZPIZONA / SUBZONAS DE DOMINIO PÚBLICO HIDRÁULICO SUPERFICIAL

i S.O. hidraulikoa S.O. hidráulico
--

BESTE ZEHAZTAPEN BATZUK / OTRAS DETERMINACIONES

602.3 Sustra
Rasante

— Lursailaren lerrotadura berritza / Nueva alineación de parcela

— Gutxi gorabeherako lursail zatiketa / División parcelaria orientativa

... Ura. Erakuntzaren gubieruak atzera-egitea
Alineación ras. Retiro mínimo edificación.

n° Eraikin katalogatua
Edificación catalogada

n° Eremu arkeologikoak
Zona arqueológica

IRUÑA OKA ko HAP.O. (ARABA) (ÁLAVA)

P.G.O.U. de IRUÑA DE OCA

Hiri Antzientzako Plan Orokorra / Plan General de Ordenación Urbana

TESTU BATEGINA / TEXTO REFUNDIDO

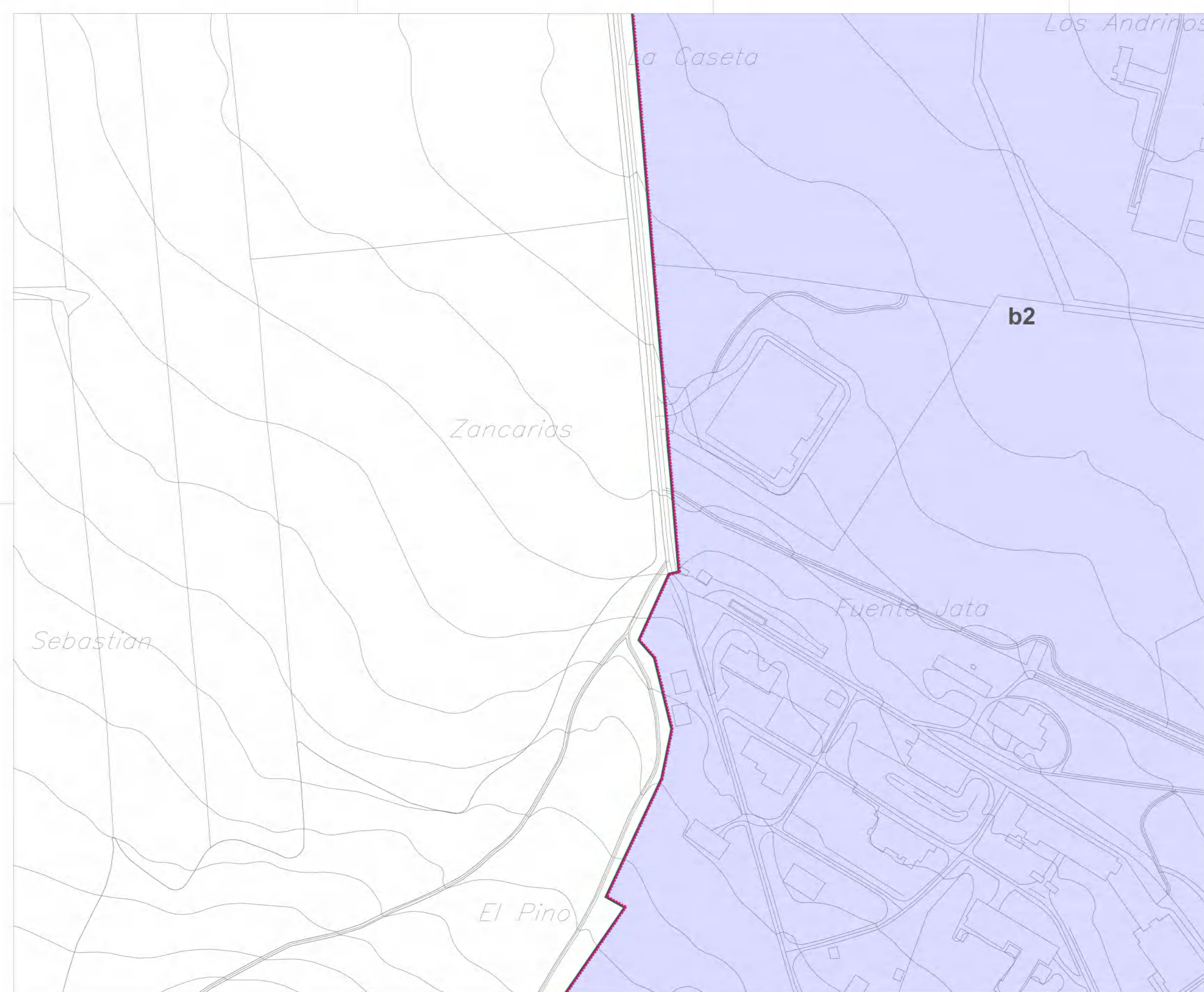
ANTZIENTZAKO XEHATUO PLANOAK / PLANOS DE ORDENACIÓN PORMENORIZADA

Proiektu data: **KALIFIKAZIO XEHATUA. INDUSTRIA ZONAK**

Proiektu izena: **CALIFICACIÓN PORMENORIZADA. INDUSTRIAL**

Kalifikazioa: **IN02** (Nº urbanizazioa) Eskala: **1:1.000** (Data: **2023ko azaroa**) (Nº proiektu: **2023**)

Trión PLANOA / PLANO **P4IN02**



ARGITZEKO OHARRAK / NOTAS ACLARATORIAS

1. Plano honen karatua iragarriko den bitartean zehaztuak dira Arabako Hiriko Plan Urbanizazioaren Normatzailearen arabera. Arabako Hiriko Plan Urbanizazioaren Normatzailearen arabera, P4 plano honen murrizketak eta etiketatutako azalpen diren batak dauka plangintza-iragarpena.

2. Guburuen atzerapenak lotesleak izango dira eraikuntza berritzaile eta adierazleak izango dira gaur egun dagoen eraikuntza kontserbatzaile, birmoldatzaile edo oneraketa eragileak.

3. Los datos mínimos de edificación que establece el PTS de Ribes y Arroyos en el medio urbano tienen carácter vinculante para la nueva edificación y carácter indicativo para las operaciones de conservación, restauración o sustitución de la edificación existente.

- HIRI LURZORUA ETA LURZORU URBANIZAGARRIA / SUELO URBANO Y URBANIZABLE**
- Hiri lurzoria / Suelo urbano
 - Sektorizatutako lurzoru urbanizagarria / Suelo urbanizable sectorizado
 - Sektorizatu gabeko lurzoru urbanizagarria / Suelo urbanizable no sectorizado
 - Urbanizazio bidez finikatu gabeko hiri-lurzoria E.U.etan / Suelo urbano no consolidado por la urbanización en U.E.
 - Urbanizazio bidez finikatu gabeko hiri-lurzoria A.X.E.etan / Suelo urbano no consolidado por la urbanización en A.X.E.

- BIZITEGITARAKO AZPIZONA PRIBATUAK / SUBZONAS PRIVADAS RESIDENCIALES**
- a1 Antzinako hiri kokalekuetakoa / De asentamientos antiguos urbanos
 - a2 Antzinako landa kokalekuetakoa / De asentamientos antiguos rurales
 - a4 Eraikuntza irekikoa / De edificación abierta
 - an* Indarrean dagoen garapen plangintzak arauturiko azpizona / Subzonas reguladas por planeamiento de desarrollo vigente
 - a51 Garapen baxuko irekia / Abierta de baja densidad
 - a52 Familia bakarreko atxikia / Unifamiliar adosada
 - a61 Familiabakarra / Unifamiliar
 - a62 Bi etxebizitzakoa / Bifamiliar

- INDUSTRIARAKO AZPIZONA PRIBATUAK / SUBZONAS PRIVADAS INDUSTRIALES**
- b1 Orokorra / Común
 - b11 Intentsua / Intensiva
 - b12 Isolatua / Aislada
 - B2 Berezia / Especial
 - bn* Indarrean dagoen garapen plangintzak arauturiko azpizona / Subzonas reguladas por planeamiento de desarrollo vigente

- HIRUGARREN SEKTOREKO ERABILERAKO AZPIZONA / SUBZONAS DE USO TERCIARIO**
- c1 Orokorrak / Comunes
 - c3 Ostalaritza / Hostelería
 - c4 Bulegoak / Oficinas
 - c21 Merkataritza orokorrak / Comercios comunes
 - c22 Azalera handiko merkataritza / Comercios de grandes superficies
 - c5 Enpresa parkeak / Parques empresariales

- KOMUNITATE EKIPAMENDUTARAKO AZPIZONA / SUBZONAS DE EQUIPAMIENTO COMUNITARIO**
- d Pribatuak / Privadas
 - g Publikoak / Públicas
 - 1 Generiko / Genérico
 - 2 Irakaskuntzak / Docentes
 - 3 Kulturalak / Cultural
 - 4 Jolasak / Recreativo
 - 5 Kirolak / Deportivo
 - 6 Osasunak / Sanitario
 - 7 Gizarte zerbitzuak / Servicios sociales
 - 8 Zerbitzu publikoak / Servicios públicos
 - 9 Erlijioak / Religiosos
 - 10 Erakundeak / Institucionales
 - 11 Beste batzuk / Otros equipamientos

- KOMUNIKAZIOTARAKO AZPIZONA PUBLIKOAK / SUBZONAS PUBLICAS DE COMUNICACIONES**
- e11 Errepideak / Carreteras
 - e12 Kaleak / Calles
 - e13 Aparkalekuak / Aparcamientos
 - e21 Oinezkoentzakoak / Peatonales
 - e22 Itzargailu-eremuko baterako kaleak / Calles de coexistencia vehículo-peatonal
 - e3 Trenbide komunikazioak / Comunicaciones ferroviarias

- ESPazio LIBRETARAKO AZPIZONA PUBLIKOAK / SUBZONAS PUBLICAS DE ESPACIOS LIBRES**
- f11 Parkeak eta lorategiak / Parques y jardines
 - f12 Haurrentzako jostokiak / Áreas de juego de niños
 - f13 Piazak eta diruzkoentzako eremuak / Plazas y áreas peatonales
 - f14 Ezpondak eta ertz guneak / Taludes y espacios de borde

- ZERBITZU AZPIEGITUTARAKO AZPIZONA / SUBZONAS DE INFRAESTRUCTURAS DE SERVICIOS**
- h1 Ur-horniketa / Abastecimiento de agua
 - h2 Ur-saneamendua / Saneamiento de agua
 - h3 Elektrizitatearen ekoizpena eta hornitzea / Producción y suministro de energía eléctrica
 - h4 Hondakinak, gasa, teleko, beste batzuk... / Residuos, gas, teleco, otras...

- AZALEKO JABARI PUBLIKO HIDRAULIKOTARAKO AZPIZONA / SUBZONAS DE DOMINIO PUBLICO HIDRAULICO SUPERFICIAL**
- i S.O. hidraulikoa / S.O. hidráulico

- BESTE ZEHAZTAPEN BATZUK / OTRAS DETERMINACIONES**
- 602.3 Sustra / Rasante
 - Lursailaren irtokadura berritzaile / Nueva alineación de parcela
 - Gutxi gorabeherako lursail zatiketa / División parcelaria orientativa
 - Ura. Eraikuntzaren guburuen atzerapen-egitea / Afectación. Retiro mínimo edificación
 - nº Eraikin katalogatua / Edificación catalogada
 - nº Eremu arkeologikoak / Zonas arqueológicas

IRUÑA OKA ko HAP.O. (ARABA) (ÁLAVA)

P.G.O.U. de IRUÑA DE OCA



Hiri Antolamenduko Plan Orokorra / Plan General de Ordenación Urbana

TESTU BATEGINA / TEXTO REFUNDIDO

ANTOLAMENDU XEHATUO PLANAK / PLANOS DE ORDENACIÓN PORMENORIZADA

Plano de Calificación

KALIFIKAZIO XEHATUA. INDUSTRIA ZONAK

CALIFICACIÓN PORMENORIZADA. INDUSTRIAL

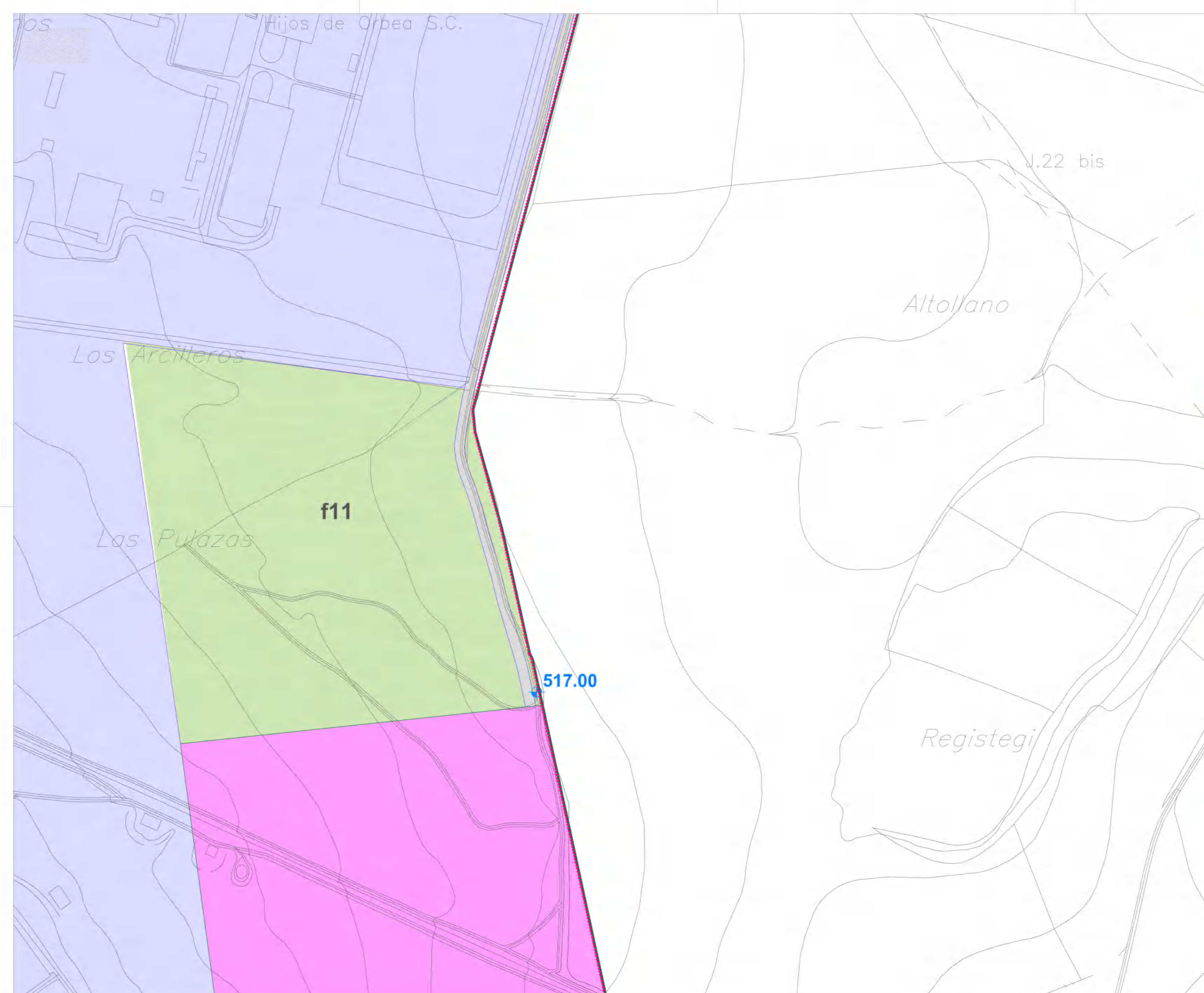
IN03 / IN03

1:1.000

2023ko azaroa / Noviembre 2023

Trión

P4IN03



ARGITZEKO OHARRAK / NOTAS ACLARATORIAS

1. Plano honen karatutan agertutako azpitzen zonenak "Arabako Hiri Plangintzen Normalizazioaren Sistema" oro har sortutako gutxiak baina hartzen ditu. Aurrekoak, P4 plano serie honetan marrazturik eta etiketatutik azaltzen direnak bakarrik daude plangintza-testra honetan.

2. Gubieruaren atzerapenak lotesleak izango dira eraikuntza berrirako eta adierazleak izango dira gaur egun dagoen eraikuntza kontserbatzeko, birmoldatzeko edo ordaintzeko eragileak.

3. Los datos mínimos de edificación que establece el PTS de Ribes y Arroyos en el medio urbano tienen carácter vinculante para la nueva edificación y carácter indicativo para las operaciones de conservación, restauración o sustitución de la edificación existente.

- HIRI LURZORUA ETA LURZORU URBANIZAGARRIA / SUELO URBANO Y URBANIZABLE**
- Hiri lurzoria / Suelo urbano
 - Sektorizatutako lurzoru urbanizagarria / Suelo urbanizable sectorizado
 - Sektorizatu gabeko lurzoru urbanizagarria / Suelo urbanizable no sectorizado
 - Urbanizazio bidez finkatu gabeko hiri-lurzoria E.U.etan / Suelo urbano no consolidado por la urbanización en U.E.
 - Urbanizazio bidez finkatu gabeko hiri-lurzoria A.X.E.etan / Suelo urbano no consolidado por la urbanización en A.O.P.

- BIZITEGITARAKO AZPIZONA PRIBATUAK / SUBZONAS PRIVADAS RESIDENCIALES**
- a1 Antzinako hiri kokalekuekako / De Asentamientos antiguos urbanos
 - a2 Antzinako landa kokalekuekako / De asentamientos antiguos rurales
 - a4 Eraikuntza irekikoak / De edificación abierta
 - an* Indarrean dagoen garapen plangintzak arauturiko azpizona / Subzonas reguladas por planeamiento de desarrollo vigente
 - a51 Garapen baxuko irekia / Abierta de baja densidad
 - a52 Familia bakarreko atxikia / Unifamiliar adosada
 - a61 Familiabakarra / Unifamiliar
 - a62 Bi etxebizitzakoa / Bifamiliar

- INDUSTRIARAKO AZPIZONA PRIBATUAK / SUBZONAS PRIVADAS INDUSTRIALES**
- b1 Orokorra / Común
 - b11 Inbentuboa / Inmensa
 - b12 Isolatua / Aislada
 - b2 Berezia / Especial
 - bn* Indarrean dagoen garapen plangintzak arauturiko azpizona / Subzonas reguladas por planeamiento de desarrollo vigente

- HIRUGARREN SEKTOREKO ERABILERAKO AZPIZONAK / SUBZONAS DE USO TERCIARIO**
- c1 Orokorra / Común
 - c3 Ostalaritza / Hostelería
 - c4 Bulegoak / Oficinas
 - e21 Merkataritza orokorra / Comercios comunes
 - c22 Azalera handiko merkataritza / Comercios de grandes superficies
 - c5 Enpresa parkeak / Parques empresariales

- KOMUNITATE EKIPAMENDUTARAKO AZPIZONA / SUBZONAS DE EQUIPAMIENTO COMUNITARIO**
- d Pribatuak / Privadas
 - g Publikoak / Públicas
 - 1 Generiko / Genérico
 - 2 Irakaskuntzako / Docente
 - 3 Kulturalak / Cultural
 - 4 Jolasak / Recreativo
 - 5 Kirolak / Deportivo
 - 6 Osasunak / Sanitario
 - 7 Gizarte zerbitzuak / Servicios sociales
 - 8 Zerbitzu publikoak / Servicios públicos
 - 9 Erlijioak / Religioso
 - 10 Erakundeak / Institucionales
 - 11 Beste batzuk / Otros equipamientos

- KOMUNIKAZIOTARAKO AZPIZONA PUBLIKOAK / SUBZONAS PUBLICAS DE COMUNICACIONES**
- e11 Errepideak / Carreteras
 - e12 Kaleak / Calles
 - e13 Aparkeak / Aparcamientos
 - e21 Oinezkoentzakoak / Peatonales
 - e22 Itzailu-eremuko baterako kaleak / Calles de coexistencia vehículo-peaton
 - e3 Trenbide komunikazioak / Comunicaciones ferroviarias

- ESPazio LIBRETARAKO AZPIZONA PUBLIKOAK / SUBZONAS PUBLICAS DE ESPACIOS LIBRES**
- f11 Parkeak eta lorategiak / Parques y jardines
 - f12 Haurrentzako jostokiak / Áreas de juego de niños
 - f13 Piazak eta oinezkoentzako eremuak / Plazas y áreas peatonales
 - f14 Ezpondak eta ertz guneak / Taludes y espacios de borde

- ZERBITZU AZPIEGITURATARAKO AZPIZONAK / SUBZONAS DE INFRAESTRUCTURAS DE SERVICIOS**
- h1 Ur-horniketa / Abastecimiento de agua
 - h2 Ur-saneamendua / Saneamiento de agua
 - h3 Elektrizitatearen ekoizpena eta hornitzea / Producción y suministro de energía eléctrica
 - h4 Hondakinak, gasa, teleko, beste batzuk... / Residuos, gas, teleco, otras...

- AZALEKO JABARI PUBLIKO HIDRAULIKOTARAKO AZPIZONAK / SUBZONAS DE DOMINIO PUBLICO HIDRAULICO SUPERFICIAL**
- i S.O. hidraulikoa / S.O. hidráulico

- BESTE ZEHAZTAPEN BATZUK / OTRAS DETERMINACIONES**
- 602.3 Sastra / Rasante
 - Lursailaren berria / Nueva alineación de parcela
 - Gutxi gorabeherako lursail zatiketa / División parcelaria orientativa
 - Ura, Eraikuntzaren gubieruaren atzera-egitea / Afectación por Retiro mínimo edificación
 - n° Eraikin katalogatua / Edificación catalogada
 - n° Eremu arkeologikoak / Zona arqueológica

IRUÑA OKA ko HAP.O. (ARABA) (ÁLAVA)

P.G.O.U. de IRUÑA DE OCA



Hiri Antolamenduko Plan Orokorra / Plan General de Ordenación Urbana

TESTU BATEGUNA / TEXTO REUNIFICADO

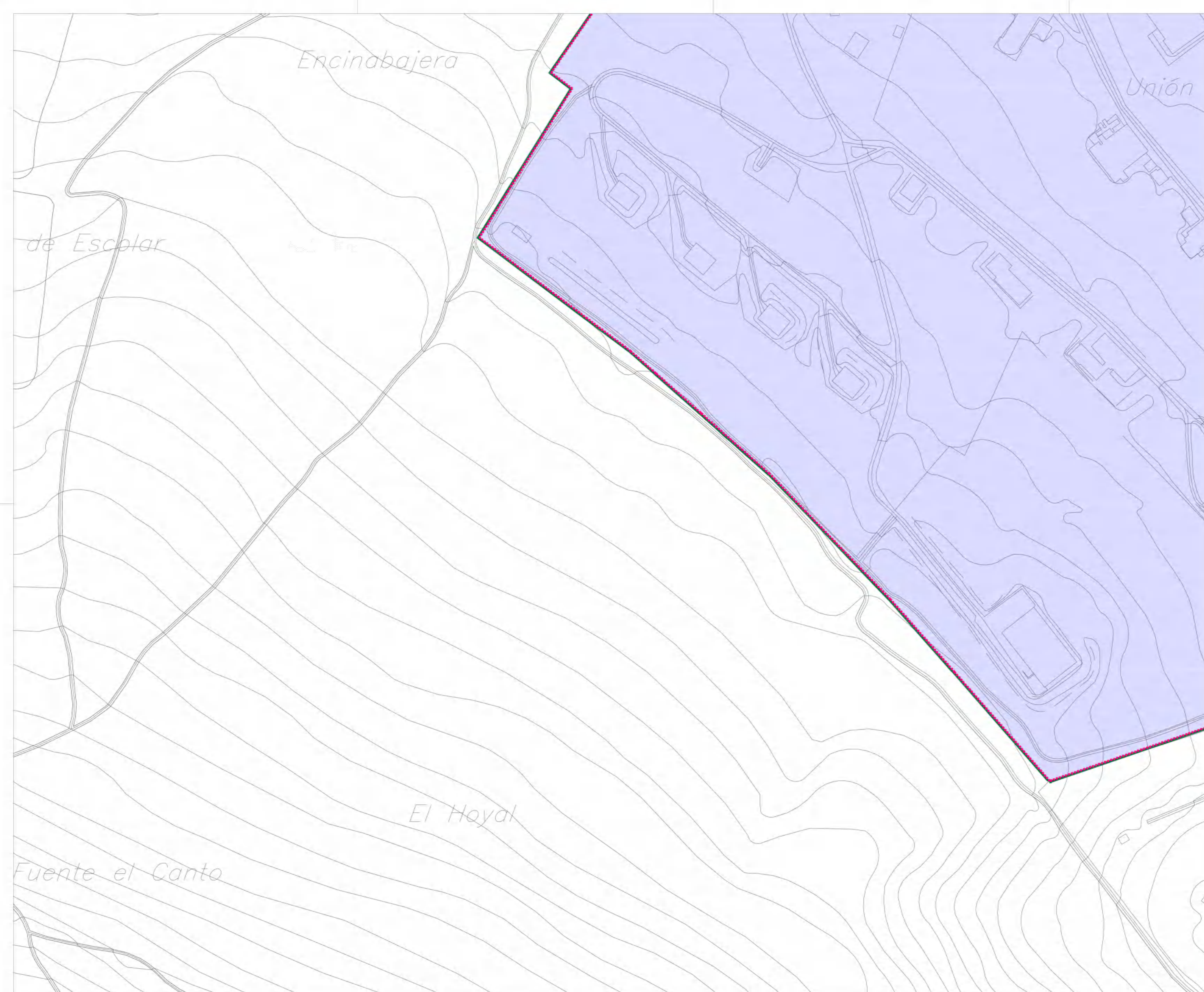
ANTOLAMENDU XEHATUO PLANAK / PLANOS DE ORDENACIÓN PORMENORIZADA

Plano nº 04

KALIFIKAZIO XEHATUA. INDUSTRIA ZONAK / CALIFICACIÓN PORMENORIZADA. INDUSTRIAL

Plano nº 04 / IN04 / Escala: 1:1.000 / Data: 2023ko azaroa / Noviembre 2023

Trión / PLANOS / P4 IN04



ARGITZEKO OHARRAK / NOTAS ACLARATORIAS

1. Plano honen karatua iragarriko eremuetan zehar "Arabako Hiru Planifikazioaren Normalizazioaren Sistema" oin har sartuko gaituz baina horien dila Aurrekoatik, P4 plano serie honetan marrazturik eta etiketatuz azaltzen direnak bakarrik daude plangintza-tresna honetan.

2. Gubieruaren atzerapenak lotesleak izango dira eraikuntza berrirako eta adierazleak izango dira gaur egun dagoen eraikuntza kontserbatzeko, birmoldatzeko edo berdeztatze eragileentzako.

3. Los datos e información de edificación que establece el PTS de Ribes y Arroyos en el medio urbano tienen carácter vinculante para la nueva edificación y carácter indicativo para las operaciones de conservación, restauración o sustitución de la edificación existente.

HIRI LURZORUA ETA LURZORU URBANIZAGARRIA / SUELO URBANO Y URBANIZABLE

Hiru lurzoria / Suelo urbano	Sektorizatutako lurzoru urbanizagarria / Suelo urbanizable sectorizado
Sektorizatu gabeko lurzoru urbanizagarria / Suelo urbanizable no sectorizado	Urbanizazio bidez finikatu gabeko hiri-lurzoria E.U.etan / Suelo urbano no consolidado por la urbanización en U.E.
Urbanizazio bidez finikatu gabeko hiri-lurzoria A.X.E.etan / Suelo urbano no consolidado por la urbanización en A.X.E.P.	

BIZITEGITARAKO AZPIZONA PRIBATUAK / SUBZONAS PRIVADAS RESIDENCIALES

a1 Antzinako hiri kokalekuetakoa / De asentamientos antiguos urbanos	a51 Garapen baxuko irekia / Abierta de bajo desarrollo
a2 Antzinako landa kokalekuetakoa / De asentamientos antiguos rurales	a52 Familia bakarreko atxikia / Unifamiliar adosada
a4 Eraikuntza irekiakoa / De edificación abierta	a61 Familiabakarra / Unifamiliar
an* Indarrean dagoen garapen plangintzak arauturiko azpizonak / Subzonas reguladas por planeamiento de desarrollo vigente	a62 Bi etxebizitzakoa / Bifamiliar

INDUSTRIARAKO AZPIZONA PRIBATUAK / SUBZONAS PRIVADAS INDUSTRIALES

b1 Orokorra / Común	b11 Intentsua / Intensiva	b12 Isolatua / Aislada	B2 Berezia / Especial
bn* Indarrean dagoen garapen plangintzak arauturiko azpizonak / Subzonas reguladas por planeamiento de desarrollo vigente			

HIRUGARREN SEKTOREKO ERABILERAKO AZPIZONA / SUBZONAS DE USO TERCIARIO

c1 Orokorrak / Comunes	c21 Merkataritza orokorrak / Comercios comunes
c3 Ostalaritza / Hostelería	c22 Azalera handiko merkataritzaok / Comercios de grandes superficies
c4 Bulegoak / Oficinas	c5 Enpresa parkeak / Parques empresariales

KOMUNITATE EKIPAMENDUTARAKO AZPIZONA / SUBZONAS DE EQUIPAMIENTO COMUNITARIO

d Pribatuak / Privadas	5 Kirollekua / Deportivo
g Publikoak / Públicas	6 Osasunlekua / Sanitario
1 Generikoa / Genérico	7 Gizarte zerbitzuak / Servicios sociales
2 Irakasleentzakoak / Docentes	8 Zerbitzu publikoak / Servicios públicos
3 Kulturakoak / Culturales	9 Erlijioak / Religiosos
4 Jolasak / Recreativos	10 Eraikuntzak / Edificaciones
	11 Beste batzuk / Otros equipamientos

KOMUNIKAZIOTARAKO AZPIZONA PUBLIKOAK / SUBZONAS PUBLICAS DE COMUNICACIONES

e11 Errepideak / Carreteras	e21 Oinezkoentzakoak / Peatonales
e12 Kaleak / Calles	e22 Itzargailu-eremuetan baterako kaleak / Calles de coexistencia vehículo-peatonal
e13 Aparkalekuak / Aparcamientos	e3 Trenbide komunikazioak / Comunicaciones ferroviarias

ESPazio LIBRETARAKO AZPIZONA PUBLIKOAK / SUBZONAS PUBLICAS DE ESPACIOS LIBRES

f11 Parkeak eta lorategiak / Parques y jardines	f13 Piazak eta diruzkoentzako eremuak / Plazas y áreas peatonales
f12 Haurrentzako jostokiak / Áreas de juego de niños	f14 Ezpondak eta ertz guneak / Taulas y espacios de borde

ZERBITZU AZPIEGITURATARAKO AZPIZONA / SUBZONAS DE INFRAESTRUCTURAS DE SERVICIOS

h1 Ur-horniketa / Abastecimiento de agua	h2 Ur-saneamendua / Saneamiento de agua
h3 Elektrizitatearen ekoizpena eta hornitzea / Producción y suministro de energía eléctrica	
h4 Hondakinak, gasa, teleko, beste batzuk... / Residuos, gas, teleco, otros...	

AZALEKO JABARI PUBLIKO HIDRAULIKOTARAKO AZPIZONA / SUBZONAS DE DOMINIO PUBLICO HIDRAULICO SUPERFICIAL

i S.O. hidraulikoa / S.C. hidráulico

BESTE ZEHAZTAPEN BATZUK / OTRAS DETERMINACIONES

602.3 Sastra / Rasante

— Lursailaren lerrokadura berririk / Nueva alineación de parcela

— Gutxi gorabeherako lursail zatiketa / División parcelaria orientativa

--- Ura. Eraikuntzaren gubieruaren atzerapen-egitea / Afectación. Retiro mínimo edificación

n° Eraikin katalogatua / Edificación catalogada

n° Eremu arkeologikoak / Zona arqueológica

IRUÑA OKA ko HAP.O. (ARABA) / (ÁLAVA)

P.G.O.U. de IRUÑA DE OCA

Hiri Antolamenduko Plan Orokorra / Plan General de Ordenación Urbana

TESTU BATEGINA / TEXTO REFUNDIDO

ANTOLAMENDU XEHATUKO PLANAK / PLANOS DE ORDENACIÓN PORMENORIZADA

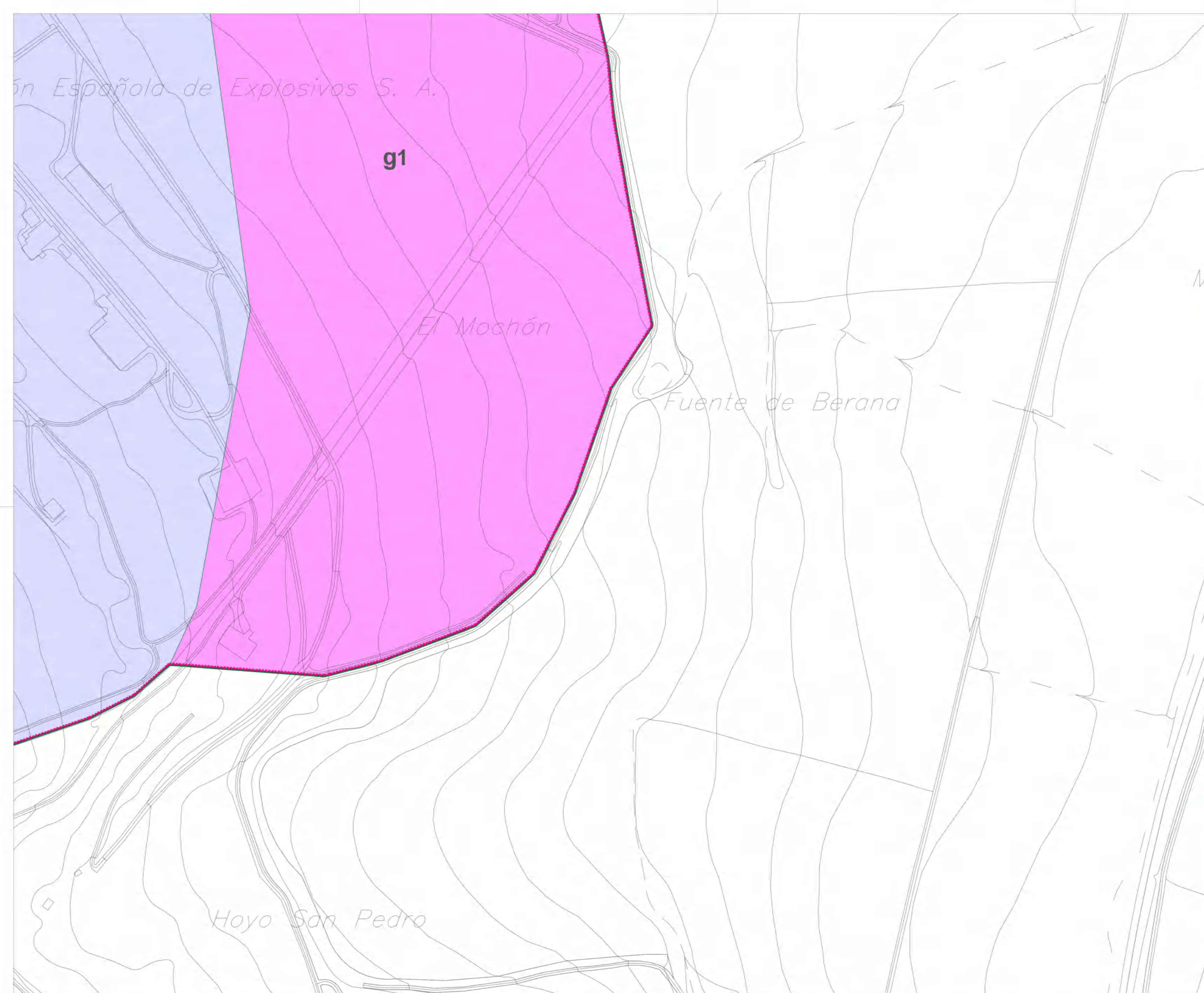
Plangintza / Planificación

KALIFIKAZIO XEHATUA. INDUSTRIA ZONAK / CALIFICACIÓN PORMENORIZADA. INDUSTRIAL

Plangintza / Planificación

IN05 / Escala / 1:1.000 / Data / 2023ko azarria / 2023ko azarria

Trión / PLANEA / **P4.IN05**



ARGITZEKO OHARRAK / NOTAS ACLARATORIAS

1. Plano honen karatua anplatuak azpitzen zirenak "Arabako Hiri Plangintzen Normalizazioaren Sistema" oro har sortutako gutxiak baina hartzen ditu. Aurrekoetatik, P4 plano serie honetan marraztutik eta etiketatutik azaltzen direnak bakarrik daude plangintza-lesen onetan.

2. Gubieruaren atzerapenak lotesleak izango dira eraikuntza berrirako eta adierazleak izango dira gaur egun dagoen eraikuntza kontserbatzeko, birmoldatzeko edo berdeztatze eragileentzako.

3. Los datos mínimos de edificación que establece el PTS de Ribes y Arroyos en el medio urbano tienen carácter vinculante para la nueva edificación y carácter indicativo para las operaciones de conservación, restauración o sustitución de la edificación existente.

HIRI LURZORUA ETA LURZORU URBANIZAGARRIA / SUELO URBANO Y URBANIZABLE

Hiri lurzoria / Suelo urbano	Sektorizatutako lurzoru urbanizagarria / Suelo urbanizable sectorizado
Sektorizatu gabeko lurzoru urbanizagarria / Suelo urbanizable no sectorizado	Urbanizazio bidez finkatu gabeko hiri-lurzoria E.U.etan / Suelo urbano no consolidado por la urbanización en U.E.
Urbanizazio bidez finkatu gabeko hiri-lurzoria A.X.E.etan / Suelo urbano no consolidado por la urbanización en A.O.P.	

BIZITEGITARAKO AZPIZONA PRIBATUAK / SUBZONAS PRIVADAS RESIDENCIALES

a1 Antzinako hiri kokalekuetakoa / De asentamientos antiguos urbanos	a51 Garapen baxuko irekia / Abertza de bajo desarrollo
a2 Antzinako landa kokalekuetakoa / De asentamientos antiguos rurales	a52 Familia bakarreko atxikia / Unifamiliar adosada
a4 Eraikuntza irekiakoa / De edificación abierta	a61 Familiabakarra / Unifamiliar
an* Indarrean dagoen garapen plangintzak arauturiko azpizona / Subzonas reguladas por planeamiento de desarrollo vigente	a62 Bi etxebizitzakoa / Bifamiliar

INDUSTRIARAKO AZPIZONA PRIBATUAK / SUBZONAS PRIVADAS INDUSTRIALES

b1 Orokorra / Común	b11 Intentsua / Intensiva	b12 Isolatua / Aislada	b2 Berezia / Especial
bn* Indarrean dagoen garapen plangintzak arauturiko azpizona / Subzonas reguladas por planeamiento de desarrollo vigente			

HIRUGARREN SEKTOREKO ERABILERAKO AZPIZONA / SUBZONAS DE USO TERCIARIO

c1 Orokorrak / Comercios	c21 Merkataritza orokorrak / Comercios comunes
c3 Ostalaritza / Hostelería	c22 Azalera handiko merkataritza / Comercios de grandes superficies
c4 Bulegoak / Oficinas	c5 Enpresa parkeak / Parques empresariales

KOMUNITATE EKIPAMENDUTARAKO AZPIZONA / SUBZONAS DE EQUIPAMIENTO COMUNITARIO

d Pribatuak / Privadas	5 Kirollekua / Deportivo
g Publikoak / Públicas	6 Osasunak / Sanitarias
1 Generikoa / Genérico	7 Gizarte zerbitzuak / Servicios sociales
2 Irakuntzako / Docentes	8 Zerbitzu publikoak / Servicios públicos
3 Kulturak / Culturales	9 Erlijioak / Religiosos
4 Jolasak / Recreativos	10 Erakundeak / Instituciones
	11 Beste batzuk / Otros equipamientos

KOMUNIKAZIOTARAKO AZPIZONA PUBLIKOAK / SUBZONAS PUBLICAS DE COMUNICACIONES

e11 Errepideak / Carreteras	e21 Oinezkoentzakoak / Peatonales
e12 Kaleak / Calles	e22 Italgailu-eremuen baterako kaleak / Calles de coexistencia vehículo-peaton
e13 Aparkalekuak / Aparcamientos	e3 Trenbide komunikazioak / Comunicaciones ferroviarias

ESPazio LIBRETARAKO AZPIZONA PUBLIKOAK / SUBZONAS PUBLICAS DE ESPACIOS LIBRES

f11 Parkeak eta lorategiak / Parques y jardines	f13 Plazak eta oinezkoentzako eremuak / Plazas y áreas peatonales
f12 Haurrentzako jostokiak / Áreas de juego de niños	f14 Ezpondak eta ertz guneak / Taludes y espacios de borde

ZERBITZU AZPIGITUARAKO AZPIZONA / SUBZONAS DE INFRAESTRUCTURAS DE SERVICIOS

h1 Ur-horniketa / Abastecimiento de agua	h2 Ur-saneamendua / Saneamiento de agua
h3 Elektrizitatearen ekoizpena eta hornitzea / Producción y suministro de energía eléctrica	
h4 Hondakinak, gasa, teleko, beste batzuk... / Residuos, gas, teleco, otras...	

AZALEKO JABARI PUBLIKO HIDRAULIKOTARAKO AZPIZONA / SUBZONAS DE DOMINIO PUBLICO HIDRAULICO SUPERFICIAL

i S.O. hidraulikoa / S.O. hidráulico

BESTE ZEHAZTAPEN BATZUK / OTRAS DETERMINACIONES

602.5 Sastra / Rasante

— Lursailaren lerrokadura berrira / Nueva alineación de parcela

— Gutxi gorabeherako lursail zatiketa / División parcelaria orientativa

--- Ura. Eraikuntzaren gubieruaren atzera-egitea / Alineación mín. Retiro mínimo edificación

n° Eraikin katalogatua / Edificación catalogada

n° Eremu arkeologikoak / Zonas arqueológicas

IRUÑA OKA ko HAP.O. (ARABA) (ÁLAVA)

P.G.O.U. de IRUÑA DE OCA

Hiri Antolamenduko Plan Orokorra / Plan General de Ordenación Urbana

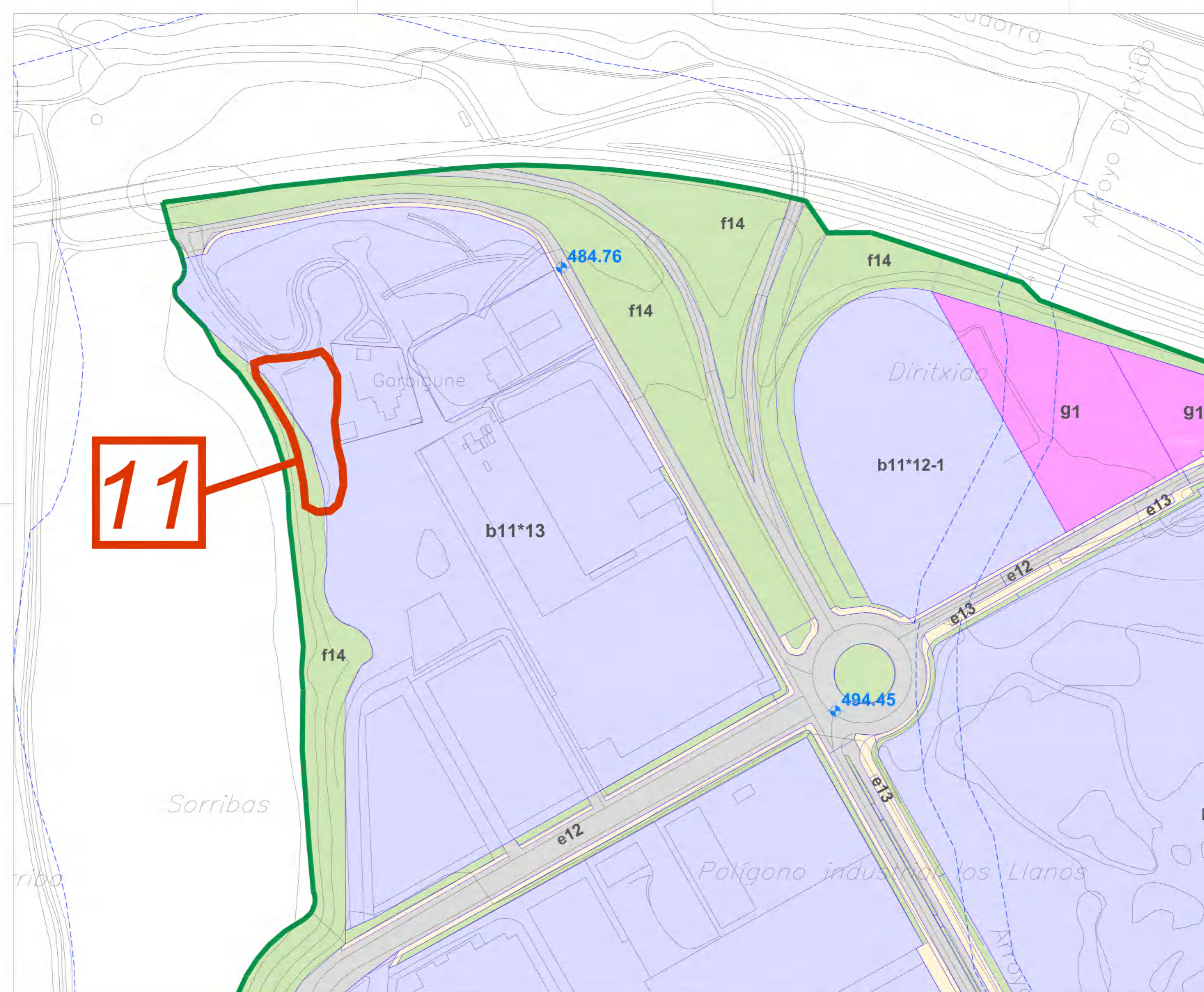
TESTU BATEGINA / TEXTO REFUNDIDO

ANTOLAMENDU XEHATUO PLANDAK / PLANOS DE ORDENACIÓN PORMENORIZADA

KALIFIKAZIO XEHATUA. INDUSTRIA ZONAK / CALIFICACIÓN PORMENORIZADA. INDUSTRIAL

IN06 / **P4.IN06**

Trión / **P4.IN06**



ARGITZEKO OHARRAK / NOTAS ACLARATORIAS

1. Plano honen karatua ardatzko azpitzen zonenak "Arabako Hiru Planingintzen Normalizazioaren Sistema" oin har sortutako gaitik baze haren dila Aurrekoatiki, P4 plano sein honetan marraztutik eta etiketatutik azaltzen direnak baxarik daude plangintza-tein honetan.

2. Gubierneko atzerenak lotetarik izango dira eraikuntza berriko eta adierazleak izango dira egun dagoen eraikuntza kontserbatzeko, birmoldatzeko edo berrakizatzeko eragileterako.

3. Los datos mínimos de edificación que establece el PTS de Ribes y Arroyos en el medio urbano tienen carácter vinculante para la nueva edificación y carácter indicativo para las operaciones de conservación, restauración o sustitución de la edificación existente.

HIRI LURZORUA ETA LURZORU URBANIZAGARRIA / SUELO URBANO Y URBANIZABLE

- Hiri lurzoria: Suelo urbano
- Sektorizatutako lurzoru urbanizagarria: Suelo urbanizable sectorizado
- Sektorizatu gabeko lurzoru urbanizagarria: Suelo urbanizable no sectorizado
- Urbanizazio bidez finkatu gabeko hiri-lurzoria E.U.etan: Suelo urbano no consolidado por la urbanización en U.E.
- Urbanizazio bidez finkatu gabeko hiri-lurzoria A.X.E.etan: Suelo urbano no consolidado por la urbanización en A.O.P.

BIZITEGITARAKO AZPIZONA PRIBATUAK / SUBZONAS PRIVADAS RESIDENCIALES

a1	Aniztako hiri kokaleketakoa	a51	Garapen baxuko irekia
a2	Aniztako landa kokaleketakoa	a52	Familia bakarreko atxikia
a4	Eraikuntza irekia	a61	Familia bakarra
an*	Indarrean dagoen garapen plangintzak araututiko azpizona / Subzonas reguladas por planeamiento de desarrollo vigente	a62	Bi abebizitakoa

INDUSTRIARAKO AZPIZONA PRIBATUAK / SUBZONAS PRIVADAS INDUSTRIALES

b1	Orokorra	b11	Inbentzioa	b12	Isolatua	b2	Berezia
bn*	Indarrean dagoen garapen plangintzak araututiko azpizona / Subzonas reguladas por planeamiento de desarrollo vigente						

HIRUGARREN SEKTORERAKO ERABILERAKO AZPIZONA / SUBZONAS DE USO TERCIARIO

c1	Orokorra	e21	Merkatu-erakundeak
c3	Ostalari-tza	e22	Azalera handiko merkatu-erakundeak
c4	Bulegoak	e5	Enpresa parkeak

KOMUNITATE EKIPAMENDUTARAKO AZPIZONA / SUBZONAS DE EQUIPAMIENTO COMUNITARIO

d	Pribatuak / Privadas	5	Kirolak / Deportivo
g	Publikoak / Públicas	6	Osasunak / Sanitarias
1	Generakia / General	7	Gizarte zerbitzuak / Servicios sociales
2	Irakuntzak / Docentes	8	Zerbitzu publikoak / Servicios públicos
3	Kulturak / Cultural	9	Erlijioak / Religiosos
4	Jolasak / Recreativos	10	Eraikuntzak / Infraestructuras
		11	Beste batzuk / Otros equipamientos

KOMUNIKAZIOTARAKO AZPIZONA PUBLIKOAK / SUBZONAS PUBLICAS DE COMUNICACIONES

e11	Errepideak	e21	Oinezkoentzakoak
e12	Kaleak	e22	Italgailu-erakunde baxuko kaleak
e13	Aparkeak	e3	Trenbide komunikazioak

ESPASIO LIBRETARAKO AZPIZONA PUBLIKOAK / SUBZONAS PUBLICAS DE ESPACIOS LIBRES

f11	Parkeak eta lorategiak	f13	Pasak eta diruzkoentzako eremuak
f12	Haurrentzako jostokiak	f14	Ezpondak eta ertz guneak

ZERBITZU AZPIEGITURATARAKO AZPIZONA / SUBZONAS DE INFRAESTRUCTURAS DE SERVICIOS

h1	Ur-horniketa	h2	Ur-saneamendua
h3	Elektrizitatearen ekoizpena eta hornitzea		
h4	Hondakinak, gasa, teleko, beste batzuk...		

AZALEKO JABARI PUBLIKO HIDRAULIKOTARAKO AZPIZONA / SUBZONAS DE DOMINIO PUBLICO HIDRAULICO SUPERFICIAL

i	S.O. hidraulikoa
	S.C. hidraulikoa

BESTE ZEHAZTAPEN BATZUK / OTRAS DETERMINACIONES

602.3: Sastra

— Lursailaren berri / Nueva alineación de parcela

— Gubi gorabeherako ursaiz zatiketa / División parcelaria orientativa

— Ura: Eraikuntzaren gubierneko atzera-egitea

n°: Eraikin katalogatua

n°: Eremu arkeologikoak

IRUÑA OKA ko HAP.O. (ARABA) (ÁLAVA)

P.G.O.U. de IRUÑA DE OCA

Hiri Antolamenduko Plan Orokorra / Plan General de Ordenación Urbana

TESTU BATEGINA / TEXTO CONSOLIDADO

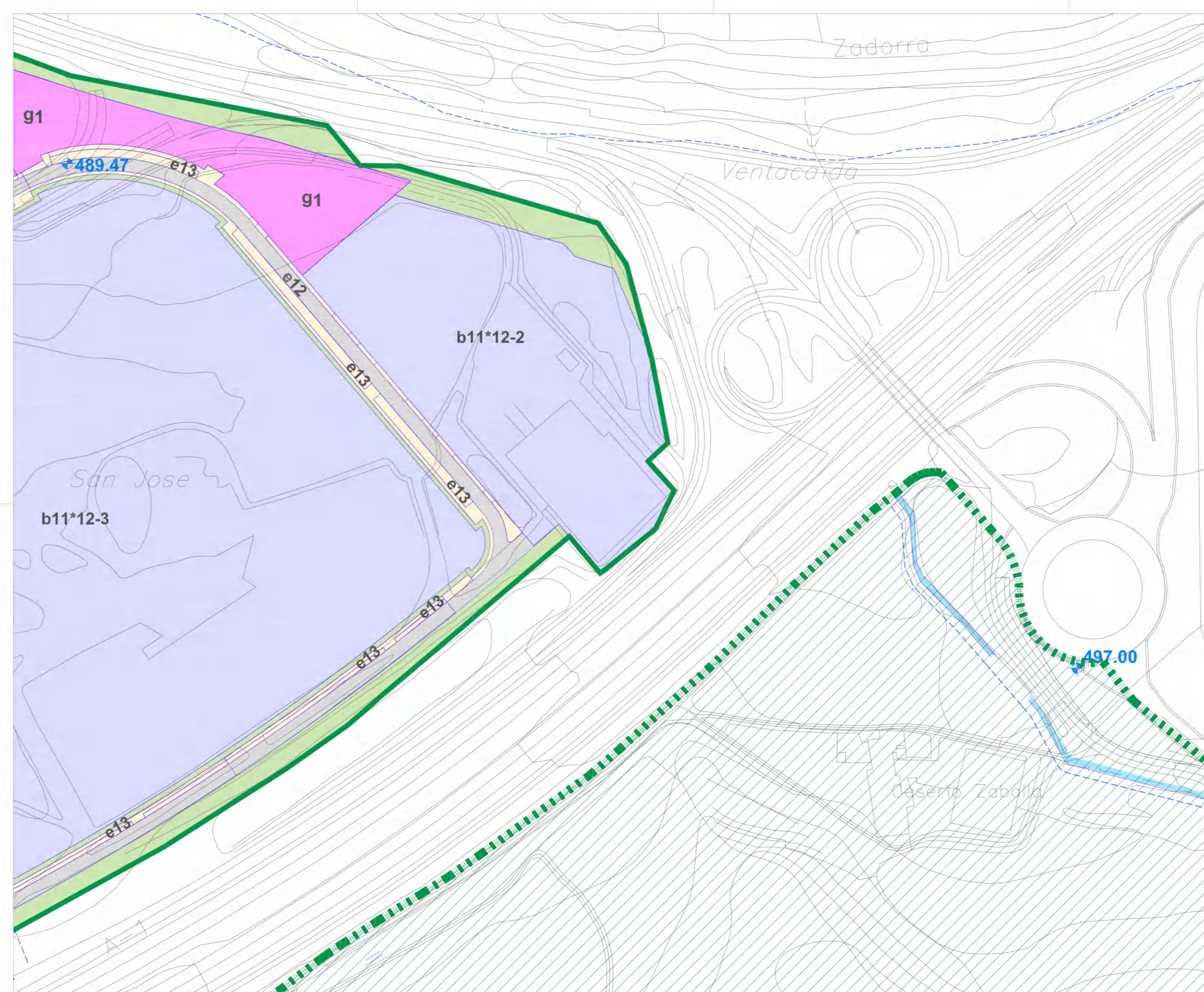
ANTOLAMENDU XEHATUO PLANDAK / PLANOS DE ORDENACIÓN PORMENORIZADA

Proiektorea: **KALIFIKAZIO XEHATUA. INDUSTRIA ZONAK**

Titularen izena: **CALIFICACIÓN PORMENORIZADA. INDUSTRIAL**

Kalifikazioa: IN07 / Número de expediente: IN07 / Etila: 1:1.000 / Data: 2023ko azaroa / Data: Noviembre 2023

Trión / PLANEA PLANO / **P4.IN07**



ARGITZEKO OHARRAK / NOTAS ACLARATORIAS

1. Plano honen karatuban agertutako azpitzen zonenak "Arabako Hiri Plangintza Normatizatzailearen Sistema"ko hiri azpitzen zonenak dira. Horien artean, bakoitza bere izenarekin, P4 plano serie honetan marraztutako eta etiketatutako azpitzen zonenak bakoitza bere izenarekin marraztuta daude.

2. Guburuen atzerapenak lortzeko izango dira erakuntza kontserbatzeko, birmoldatzeko edo berregituratzeko eragileak.

3. Los datos mínimos de edificación que establece el PTS de Ribes y Arroyos en el medio urbano tienen carácter vinculante para la nueva edificación y carácter indicativo para las operaciones de conservación, restauración o sustitución de la edificación existente.

HIRI LURZORUA ETA LURZORU URBANIZAGARRIA / SUELO URBANO Y URBANIZABLE

- Hiri lurzorua: Suelo urbano
- Sektorizatutako lurzoru urbanizagarria: Suelo urbanizable sectorizado
- Sektorizatu gabeko lurzoru urbanizagarria: Suelo urbanizable no sectorizado
- Urbanizazio bidez finkatu gabeko hiri-lurzorua E.U.etan: Suelo urbano no consolidado por la urbanización en U.E.
- Urbanizazio bidez finkatu gabeko hiri-lurzorua A.X.E.etan: Suelo urbano no consolidado por la urbanización en A.O.P.

BIZITEGITARAKO AZPIZONA PRIBATUAK / SUBZONAS PRIVADAS RESIDENCIALES

a1	Antzinako hiri kokalekuetakoa	a51	Garapen baxuko irekia
a2	Antzinako landa kokalekuetakoa	a52	Familia bakarreko atxikia
a4	Erakuntza irekia	a61	Familia bakarra
an*	Indarrean dagoen garapen plangintzak araututako azpizona	a62	Bi etxebizitzakoa

INDUSTRIARAKO AZPIZONA PRIBATUAK / SUBZONAS PRIVADAS INDUSTRIALES

b1	Orokorra	b11	Intentsua	b12	Isolatua	b2	Berezia
----	----------	-----	-----------	-----	----------	----	---------

HIRUGARREN SEKTOREKO ERABILERAKO AZPIZONA / SUBZONAS DE USO TERCIARIO

c1	Orokorra	c21	Merkatari-erakorrak
c3	Ostalari-tza	c22	Azalera handiko merkatari-tzak
c4	Bulegoak	c5	Enpresa parkeak

KOMUNITATE EKIPAMENDUTARAKO AZPIZONA / SUBZONAS DE EQUIPAMIENTO COMUNITARIO

d	Pribatuak / Privadas	5	Kirolak / Deportivo
g	Publikoak / Públicas	6	Osasunak / Sanitario
1	Generiko / Genérico	7	Gizarte zerbitzuak / Servicios sociales
2	Irakuntzak / Docentes	8	Zerbitzu publikoak / Servicios públicos
3	Kulturak / Cultural	9	Erlijioak / Religioso
4	Jolasak / Recreativo	10	Erakundeak / Instituciones
		11	Beste batzuk / Otros equipamientos

KOMUNIKAZIOTARAKO AZPIZONA PUBLIKOAK / SUBZONAS PÚBLICAS DE COMUNICACIONES

e11	Errepideak	e21	Oinezkoentzakoak
e12	Kaleak	e22	Italgari-eremuetan baterako kaleak
e13	Aparatuak	e3	Trenbide komunikazioak

ESPazio LIBRETARAKO AZPIZONA PUBLIKOAK / SUBZONAS PÚBLICAS DE ESPACIOS LIBRES

f11	Parkeak eta lorategiak	f13	Pasaz eta diruzkoentzako eremuak
f12	Haurrentzako jostokiak	f14	Ezpondak eta ertz-guneak

ZERBITZU AZPIEGITUTARAKO AZPIZONA / SUBZONAS DE INFRAESTRUCTURAS DE SERVICIOS

h1	Ur-horniketa	h2	Ur-saneamendua
h3	Elektrizitatearen hornitzea		
h4	Hondakinak, gasa, teleko, beste batzuk...		

AZALEKO JABARI PUBLIKO HIDRAULIKOTARAKO AZPIZONA / SUBZONAS DE DOMINIO PÚBLICO HIDRÁULICO SUPERFICIAL

i	S.O. hidraulikoa
---	------------------

BESTE ZEHAZTAPEN BATZUK / OTRAS DETERMINACIONES

602.3: Sustra

— Lursailaren berri / Nueva alineación de parcela

— Gubi gorabeherako lursail-zatiketa / División parcelaria orientativa

--- Ura: Erakuntzaren guburuen atzerapen-egitea

Erakuntza katalogatua / Eremu arkeologikoak

IRUÑA OKA ko HAP.O. (ARABA) / P.G.O.U. de IRUÑA DE OCA (ÁLAVA)

Hiri Antolamenduko Plan Orokorra / Plan General de Ordenación Urbana

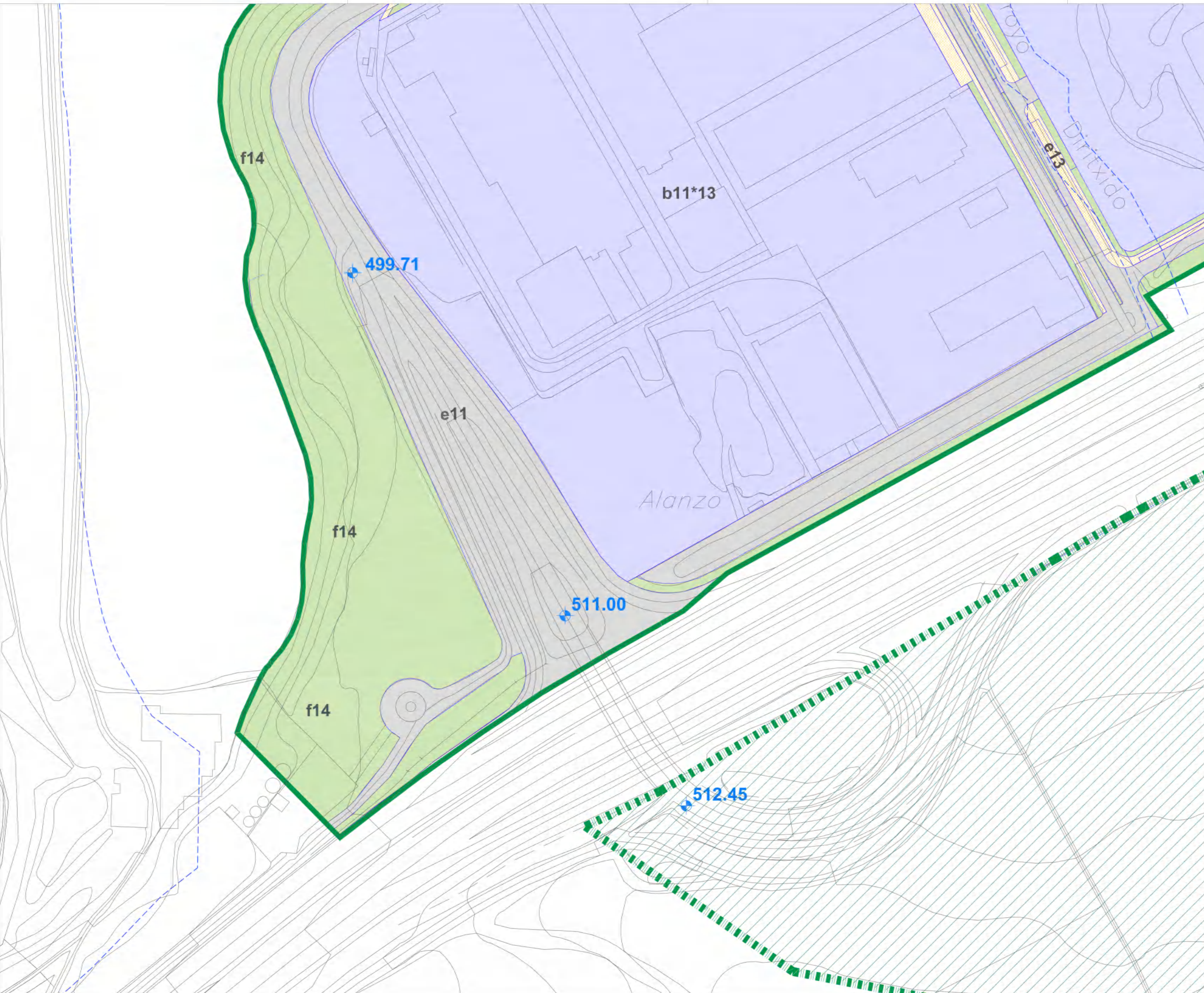
TESTU BATEGUNA / TEXTO REFUNDIDO

ANTOLAMENDU XEHATUKO PLANAK / PLANOS DE ORDENACIÓN PORMENORIZADA

KALIFIKAZIO XEHATUA. INDUSTRIA ZONAK / CALIFICACIÓN PORMENORIZADA. INDUSTRIAL

IN08 / 1:1.000 / 2023ko azarria

Trión / **P4.IN08**



ARGITZEKO OHARRAK / NOTAS ACLARATORIAS

1. Plano honen karatua iragarriko azpitzen zonenak "Arabako Hiri Plangintza Normatizazioa Sistemak" oro har sortutako gutxiak baina hartzen ditu. Aurrekoak, P4 plano serie honetan marrazturik eta etiketatutik azaltzen direnak bakarrik daude plangintza-lesna honetan.

1. La relación de las subzonas enumeradas en la cartografía de este plano comprende no todas las áreas, con carácter general, por el "Sistema de Normatización del Planeamiento Urbanístico de Álava". De las anteriores, en el presente instrumento de planeamiento sólo existen las que aparecen dibujadas y etiquetadas en esta serie de planos P4.

2. Gubierneko atzerapenak lotesleak izango dira eraikuntza berrirako eta adierazleak izango dira gaur egun dagoen eraikuntza kontserbazio, birmoldatzeko edo induslarietako eragileak.

2. Los datos mínimos de edificación que establece el PTS de Ribs y Arroyos en el medio urbano tienen carácter vinculante para la nueva edificación y carácter indicativo para las operaciones de conservación, conservación o sustitución de la edificación existente.

HIRI LURZORUA ETA LURZORU URBANIZAGARRIA / SUELO URBANO Y URBANIZABLE

	Hiri lurzoria Suelo urbano		Sektorizatutako lurzoru urbanizagarria Suelo urbanizable sectorizado
	Sektorizatu gabeko lurzoru urbanizagarria Suelo urbanizable no sectorizado		Urbanizazio bidez finkatu gabeko hiri-lurzoria E.U.etan Suelo urbano no consolidado por la urbanización en U.E.
	Urbanizazio bidez finkatu gabeko hiri-lurzoria A.X.E.etan Suelo urbano no consolidado por la urbanización en A.O.P.		

BIZITEGITARAKO AZPIZONA PRIBATUAK / SUBZONAS PRIVADAS RESIDENCIALES

a1	Antzinako hiri kokaleketakoa De asentamientos antiguos urbanos	a51	Garapen baxuko irekia Abierta de bajo desarrollo
a2	Antzinako landa kokaleketakoa De asentamientos antiguos rurales	a52	Familia bakarreko atxikia Unifamiliar adosada
a4	Eraikuntza irekia Unifamiliar	a61	Familia bakarra Unifamiliar
an*	Indarrean dagoen garapen plangintzak araututako azpizona / Subzonas reguladas por planeamiento de desarrollo vigente	a62	Bi abeibizitakoa Bifamiliar

INDUSTRIARAKO AZPIZONA PRIBATUAK / SUBZONAS PRIVADAS INDUSTRIALES

b1	Orokorra Común	b11	Intentsua Intensiva	b12	Isolatua Aislada	b2	Berezia Especial
bn*	Indarrean dagoen garapen plangintzak araututako azpizona / Subzonas reguladas por planeamiento de desarrollo vigente						

HIRUGARREN SEKTORERAKO ERABILERAKO AZPIZONA / SUBZONAS DE USO TERCIARIO

c1	Orokorra Común	c21	Merkatutza orokorra Comercios comunes
c3	Ostalari-tza Hostelería	c22	Azalera handiko merkatutza Comercios de grandes superficies
c4	Bulegoak Oficinas	c5	Enpresa parkeak Parques empresariales

KOMUNITATE EKIPAMENDUTARAKO AZPIZONA / SUBZONAS DE EQUIPAMIENTO COMUNITARIO

d	Pribatuak / Privadas	5	Kirolaketa / Deportivo
g	Publikoak / Públicas	6	Osasunaketa / Sanitaria
1	Generikoa / Genérico	7	Gizarte zerbitzuak / Servicios sociales
2	Irakaskuntzaketa / Docente	8	Zerbitzu publikoak / Servicios públicos
3	Kulturaketa / Cultural	9	Erlijioaketa / Religioso
4	Jolasaketa / Recreativo	10	Eraikuntzaketa / Edificacional
		11	Beste batzuk / Otros equipamientos

KOMUNIKAZIOTARAKO AZPIZONA PUBLIKOAK / SUBZONAS PUBLICAS DE COMUNICACIONES

e11	Errepideak Carreteras	e21	Oinezkoentzakoak Peatonales
e12	Kaleak Calle	e22	Italgai-oinetako baterako kaleak Calle de coexistencia vehículo-peaton
e13	Aparkeaketa Aparcamiento	e3	Trenbide komunikazioak Comunicaciones ferroviarias

ESPAZIO LIBRETARAKO AZPIZONA PUBLIKOAK / SUBZONAS PUBLICAS DE ESPACIOS LIBRES

f11	Parkeak eta lorategiak Parques y jardines	f13	Pazk eta diruzkoentzako eremuak Plazas y áreas peatonales
f12	Haurrentzako jostokiak Áreas de juego de niños	f14	Ezpondak eta ertz guneak Taludes y espacios de borde

ZERBITZU AZPIEGITUTARAKO AZPIZONA / SUBZONAS DE INFRAESTRUCTURAS DE SERVICIOS

h1	Ur-hornitza Abastecimiento de agua	h2	Ur-saneamendua Saneamiento de agua
h3	Elektrizitatearen ekoizpena eta hornitza Producción y suministro de energía eléctrica		
h4	Hondakinak, gasa, teleko, beste batzuk... Residuos, gas, teleco, otras...		

AZALEKO JABARI PUBLIKO HIDRAULIKOTARAKO AZPIZONA / SUBZONAS DE DOMINIO PUBLICO HIDRAULICO SUPERFICIAL

i	S.O. hidrologiko S.O. hidrologico
---	--------------------------------------

BESTE ZEHAZTAPEN BATZUK / OTRAS DETERMINACIONES

602.5 Sastra
Rasante

Lursailaren lerrotadura berrá / Nueva alineación de parcela

Gutxi gorabeherako lursail zatiketa / División parcelaria orientativa

Ura. Eraikuntzaren gubierneko atzera-egitea
Afectación. Retiro mínimo edificación

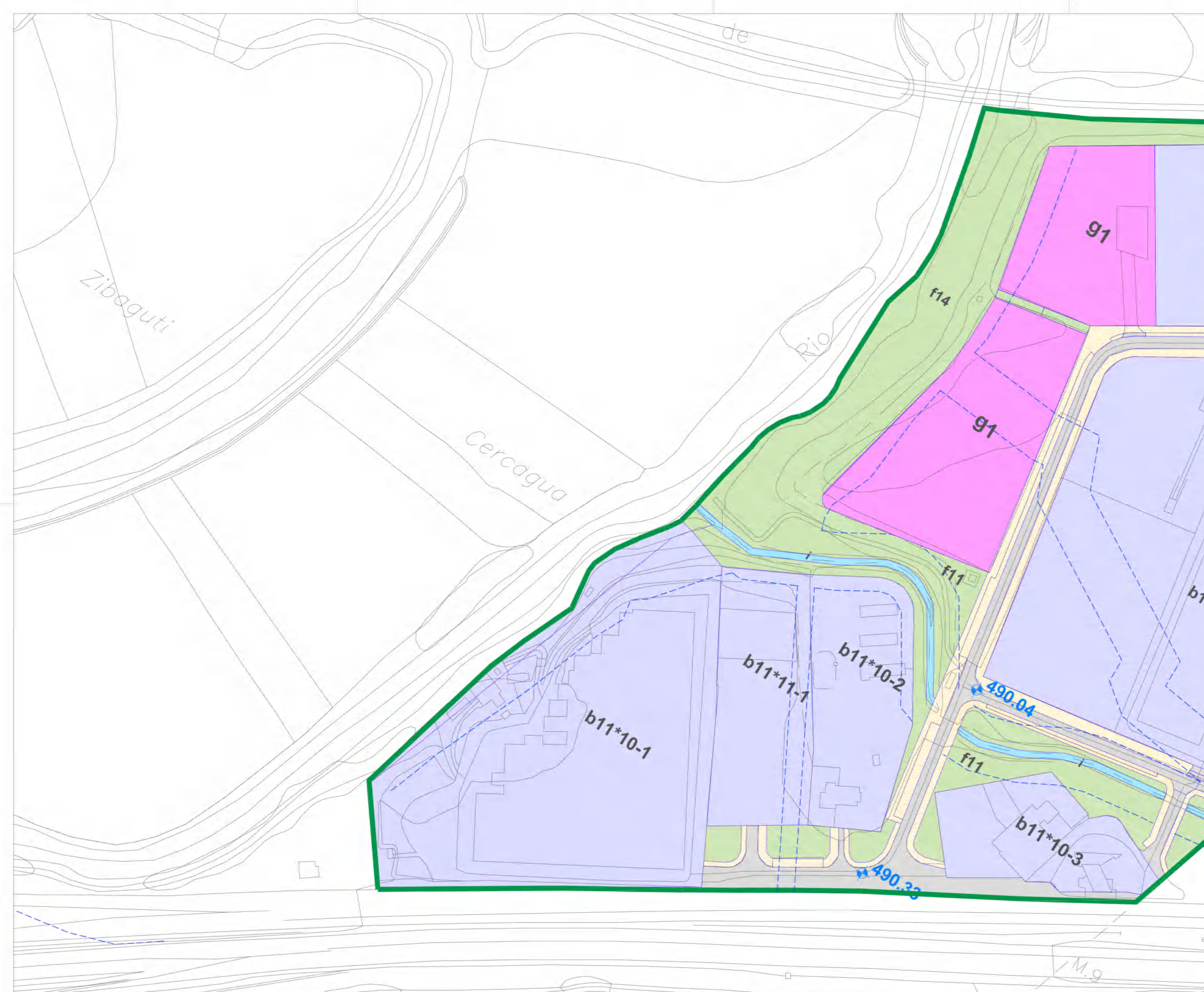
n° Eraikin katalogua
Edificación catalogada

n° Eremu arkeologikoak
Zonas arqueológicas

IRUÑA OKA ko HAP.O. (ARABA)
P.G.O.U. de IRUÑA DE OCA (ÁLAVA)



Hiri Antolamenduko Plan Orokorra	Plan General de Ordenación Urbana
TESTU BATEGINA	TEXTO REFUNDIDO
ANTOLAMENDU XEHATUO PLANOAK	PLANOS DE ORDENACIÓN PORMENORIZADA
<p>Proiektuaren izena: KALIFIKAZIO XEHATUA. INDUSTRIA ZONAK</p> <p>Nomazko Plan: CALIFICACIÓN PORMENORIZADA. INDUSTRIAL</p> <p>Kalifikazioa: IN09 <small>Nº urbanización</small> Eskala: 1:1.000 <small>Escala</small> Data: 2023ko azarara <small>Fecha</small> Iraila <small>Noviembre 2023</small></p>	
	P4.IN09



ARGITZEKO OHARRAK / NOTAS ACLARATORIAS

1. Plano honen karatua iragarriko azpitzen zonenak "Arabako Hiru Planinguruen Normalizazioaren Sistema" oro har sortutako gutxienez berraztertutako Aurrekontuak, P4 planoaren honetan marraztutako eta etiketatutako azalpen direnak berraztertutako datuak ematen ditu.

2. Gubieruaren atzerapenak izango dira erakuntza berriko eta adierazleak izango dira garun dagoen erakuntza kontserbatzeko, berraztertutako edo berraztertutako erakuntza.

3. Los datos mínimos de edificación que establece el PTS de Ribes y Arroyos en el medio urbano tienen carácter vinculante para la nueva edificación y carácter indicativo para las operaciones de conservación, restauración o sustitución de la edificación existente.

HIRI LURZORUA ETA LURZORU URBANIZAGARRIA / SUELO URBANO Y URBANIZABLE

Hiri lurzoru / Suelo urbano
 Sektorizatutako lurzoru urbanizagarria / Suelo urbanizable sectorizado
 Sektorizatu gabeko lurzoru urbanizagarria / Suelo urbanizable no sectorizado

U.E. Urbanizazio bidez finkatu gabeko hiri-lurzorua E.U.etan / Suelo urbano no consolidado por la urbanización en U.E.
 A.O.P. Urbanizazio bidez finkatu gabeko hiri-lurzorua A.X.E.etan / Suelo urbano no consolidado por la urbanización en A.O.P.

BIZITEGITARAKO AZPIZONA PRIBATUAK / SUBZONAS PRIVADAS RESIDENCIALES

a1	Antzinako hiri kokalekuekako / De asentamientos antiguos urbanos	a51	Garapen baxuko irekia / Abierta de baja densidad
a2	Antzinako landa kokalekuekako / De asentamientos antiguos rurales	a52	Familia bakarreko atxikia / Unifamiliar adosada
a4	Erakuntza irekikoa / De edificación abierta	a61	Familialakarra / Familiar
an*	Indarrean dagoen garapen plangintzak araututako azpizona / Subzonas reguladas por planeamiento de desarrollo vigente	a62	Bi etxebizitzakoa / Bifamiliar

INDUSTRIARAKO AZPIZONA PRIBATUAK / SUBZONAS PRIVADAS INDUSTRIALES

b1	Orokorra / Común	b11	Intentsua / Intensiva	b12	Isolatua / Aislada	b2	Berezia / Especial
bn*	Indarrean dagoen garapen plangintzak araututako azpizona / Subzonas reguladas por planeamiento de desarrollo vigente						

HIRUGARREN SEKTORERAKO ERABILERAKO AZPIZONA / SUBZONAS DE USO TERCIARIO

c1	Orokorra / Común	e21	Merkatuak / Mercados
c3	Ostalariak / Hostelería	e22	Azalera handiko merkataritza / Comercios de grandes superficies
c4	Bulegoak / Oficinas	c5	Enpresa parkeak / Parques empresariales

KOMUNITATE EKIPAMENDUTARAKO AZPIZONA / SUBZONAS DE EQUIPAMIENTO COMUNITARIO

d	Pribatuak / Privadas	5	Kirolak / Deportivo
g	Publikoak / Públicas	6	Osasunak / Sanitarias
1	Generiko / Genérico	7	Gizarte zerbitzuak / Servicios sociales
2	Irakaskuntzak / Docentes	8	Zerbitzu publikoak / Servicios públicos
3	Kulturak / Culturales	9	Erlijioak / Religiosos
4	Jolasak / Recreativos	10	Erakundeak / Instituciones
		11	Beste batzuk / Otros equipamientos

KOMUNIKAZIOTARAKO AZPIZONA PUBLIKOAK / SUBZONAS PÚBLICAS DE COMUNICACIONES

e11	Errepideak / Carreteras	e21	Oinezkoentzakoak / Peatonales
e12	Kaleak / Calles	e22	Itzargailu-eremuen baterako kaleak / Calles de coexistencia vehículo-peatonal
e13	Aparkeak / Aparcamientos	e3	Trenbide komunikazioak / Comunicaciones ferroviarias

ESPASIO LIBRETARAKO AZPIZONA PUBLIKOAK / SUBZONAS PÚBLICAS DE ESPACIOS LIBRES

f11	Parkeak eta lorategiak / Parques y jardines	f13	Pazk eta erazteentzako eremuak / Plazas y áreas peatonales
f12	Haurrentzako jostokiak / Áreas de juego de niños	f14	Ezpondak eta ertz guneak / Tumbos y espacios de borde

ZERBITZU AZPIEGITURATARAKO AZPIZONA / SUBZONAS DE INFRAESTRUCTURAS DE SERVICIOS

h1	Ur-horniketa / Abastecimiento de agua	h2	Ur-saneamendua / Saneamiento de agua
h3	Elektrizitatearen ekoizpena eta hornitzea / Producción y suministro de energía eléctrica	h4	Hondakinak, gasa, teleko, beste batzuk... / Residuos, gas, teleco, otras...

AZALEKO JABARI PUBLIKO HIDRAULIKOTARAKO AZPIZONA / SUBZONAS DE DOMINIO PÚBLICO HIDRÁULICO SUPERFICIAL

i	S.O. hidraulikoa / S.O. hidráulico
---	------------------------------------

BESTE ZEHAZTAPEN BATZUK / OTRAS DETERMINACIONES

602.3+ Sustra / Rasante

— Lursailaren lerrotadura berria / Nueva alineación de parcela

— Gutxi gorabeherako lursail zatiketa / División parcelaria orientativa

... Ura. Eraikitzen den gubieru atzera-egia / Afectación mas. Retiro mínimo edificación.

nº Eraikin katalogatua / Edificación catalogada

nº Eremu arkeologikoak / Zonas arqueológicas

IRUÑA OKA ko HAP.O. (ARABA) (ÁLAVA)

P.G.O.U. de IRUÑA DE OCA

Hiri Antolamenduko Plan Orokorra / Plan General de Ordenación Urbana

TESTU BATEGUNA / TEXTO REUNIDO

ANTOLAMENDU XEHATUO PLANDAK / PLANOS DE ORDENACIÓN PORMENORIZADA

Planoa izena: **KALIFIKAZIO XEHATUA. INDUSTRIA ZONAK** / CALIFICACIÓN PORMENORIZADA. INDUSTRIAL

Planoa izenburua: **IN10** / Número del Plano: **IN10**

Eskaera data: **2023ko azaroa** / Fecha: **2023ko azaroa**

Eskaera data: **2023ko azaroa** / Fecha: **2023ko azaroa**

ESKALERA / ESCALA: **1:1.000**

PLANOA / PLANO: **P4.IN10**

ARGITZEKO OHARRAK / NOTAS ACLARATORIAS

1. Plano honen karatua iragarri izan daiteke, baina ez da iragarri izango. Argibideak iragarri izan daitezke, baina ez da iragarri izango. Argibideak iragarri izan daitezke, baina ez da iragarri izango.

2. Gubiernoak atzerapenak izango dira eraikuntza berrirako eta adierazleak izango dira gaur egun dagoen eraikuntza berrirako, berridaztetako edo berridaztetako eragileentzat.

3. Los datos técnicos de edificación que establece el PTS de Ribs y Arroyos en el medio urbano tienen carácter vinculante para la nueva edificación y carácter indicativo para las operaciones de conservación, restauración o sustitución de la edificación existente.

HIRI LURZORUA ETA LURZORU URBANIZAGARRIA / SUELO URBANO Y URBANIZABLE

Hiri lurzorua: Suelo urbano
 Sektorizatutako lurzoru urbanizagarria: Suelo urbanizable sectorizado
 Sektorizatu gabeko lurzoru urbanizagarria: Suelo urbanizable no sectorizado

Urbanizazio bidez finikatu gabeko hiri-lurzorua E.U.etan: Suelo urbano no consolidado por la urbanización en U.E.
 Urbanizazio bidez finikatu gabeko hiri-lurzorua A.X.E.etan: Suelo urbano no consolidado por la urbanización en A.O.P.

BIZITEGITARAKO AZPIZONA PRIBATUAK / SUBZONAS PRIVADAS RESIDENCIALES

a1 Antzinako hiri kokalekueak: De asentamientos antiguos urbanos
 a2 Antzinako landa kokalekueak: De asentamientos antiguos rurales
 e4 Eraikuntza itelakoa: De edificación aleatoria
 an* Indarrean dagoen garapen plangintzak arauturiko azpizona / Subzonas reguladas por planeamiento de desarrollo vigente

a51 Garapen baxuko irekia: Abertoki de baja densidad
 a52 Familia baxuko atxikia: Unifamiliar adosada
 a61 Familiabakarra: Unifamiliar
 a62 Bi etxebizitzakoa: Bifamiliar

INDUSTRIARAKO AZPIZONA PRIBATUAK / SUBZONAS PRIVADAS INDUSTRIALES

b1 Orokorra: Común
 b11 Inbentzioa: Invernadero
 b12 Isolatua: Aislada
 b2 Berezia: Especial
 bn* Indarrean dagoen garapen plangintzak arauturiko azpizona / Subzonas reguladas por planeamiento de desarrollo vigente

HIRUGARREN SEKTOREKO ERABILERAKO AZPIZONA / SUBZONAS DE USO TERCIARIO

c1 Orokorra: Común
 c21 Ostalaritza: Hostelería
 c22 Ostalaritza: Hostelería
 c3 Ostalaritza: Hostelería
 c4 Bulegoak: Oficinas

e21 Merkataritza orokorra: Comercios comunes
 e22 Azalera handiko merkataritza: Comercios de grandes superficies
 c5 Enpresa parkeak: Parques empresariales

KOMUNITATE EKIPAMENDUTARAKO AZPIZONA / SUBZONAS DE EQUIPAMIENTO COMUNITARIO

d Pribatuak / Privadas
 g Publikoak / Públicas

5 Kirollekuak / Deportivos
 6 Osasunlekuak / Sanitarios
 7 Giarle zerbitzuak / Servicios sociales
 8 Zerbitzu publikoak / Servicios públicos
 9 Erlijioak / Religiosos
 10 Erakundeak / Instituciones
 11 Beste batzuk / Otros equipamientos

KOMUNIKAZIOTARAKO AZPIZONA PUBLIKOAK / SUBZONAS PUBLICAS DE COMUNICACIONES

e11 Errepideak: Carreteras
 e12 Kaleak: Calles
 e13 Aparkalekuak: Aparcamientos

e21 Oinezkoentzakoak: Peatonales
 e22 Itzargailu-eremuen baterako kaleak: Calles de coexistencia vehículo-peatonal
 e3 Trenbide komunikazioak: Comunicaciones ferroviarias

ESPAZIO LIBRETARAKO AZPIZONA PUBLIKOAK / SUBZONAS PUBLICAS DE ESPACIOS LIBRES

f11 Parkeak eta lorategiak: Parques y jardines
 f12 Haurrentzako jostokiak: Áreas de juego de niños
 f13 Piazak eta diruzkoentzako eremuak: Plazas y áreas peatonales
 f14 Ezpondak eta ertz guneak: Taludes y espacios de borde

ZERBITZU AZPIEGITURATARAKO AZPIZONA / SUBZONAS DE INFRAESTRUCTURAS DE SERVICIOS

h1 Ur-horniketa: Abastecimiento de agua
 h2 Ur-saneamendua: Saneamiento de agua
 h3 Elektrizitatearen ekoizpena eta hornitzea: Producción y suministro de energía eléctrica
 h4 Hondakinak, gasa, teleko, beste batzuk...: Residuos, gas, teleco, otros...

AZALEKO JABARI PUBLIKO HIDRAULIKOTARAKO AZPIZONA / SUBZONAS DE DOMINIO PUBLICO HIDRAULICO SUPERFICIAL

i S.O. hidraulikoa: S.O. hidráulico

BESTE ZEHAZTAPEN BATZUK / OTRAS DETERMINACIONES

602.3 Sastra: Rasante
 Lursailaren lerroak berritu / Nueva alineación de parcela
 Gubi gorabeherako urrezko zatiketa / División parcelaria orientativa
 Ura: Eraikuntzaren gubierno atzera-egitea: Afectación por Retiro mínimo edificación

nº Erakunde katalogatua: Edificación catalogada
 nº Eremu arkeologikoak: Zonas arqueológicas



Hiri Antzientzako Plan Orokorra: Plan General de Ordenación Urbana
 TESTU BATEGINA: TEXTO REFUNDIDO
 ANTZIENTZAKO XEHATUO PLANOAK: PLANOS DE ORDENACIÓN PORMENORIZADA

Proiektuaren izena: **KALIFIKAZIO XEHATUA. INDUSTRIA ZONAK**
 Planaren izena: **CALIFICACIÓN PORMENORIZADA. INDUSTRIAL**

Kalifikazioa: IN11
 Eskala: 1:1.000
 Data: 2023ko azaroaren 14a
 Eratza: 2023ko azaroaren 14a

Trión PLANEA / PLANO **P4IN11**



ARGITZEKO OHARRAK / NOTAS ACLARATORIAS

1. Plano honen karatua iragarriko duen zonalak "Arabako Hiru Planinguruen Normalizazioaren Sistema" eta hori eragindako beste hainbat diren Aurrekontuak, P4 plano honen honetan marraztu eta etiketatuz azaltzen direnak bakarrik daude plangintza-territorioan.

2. Gubieruko atzerapenak lortzeko izango dira erakuntza berrak eta adierazleak izango dira gaur egon dagoen erakuntza berrak, berrak eta adierazleak izango dira gaur egon dagoen erakuntza berrak.

3. Los datos mínimos de edificación que establece el PTS de Ribs y Arroyos en el medio urbano tienen carácter vinculante para la nueva edificación y carácter indicativo para las operaciones de conservación, restauración o sustitución de la edificación existente.

HIRI LURZORUA ETA LURZORU URBANIZAGARRIA / SUELO URBANO Y URBANIZABLE

Hiri lurzorua
Suelo urbano

Sektorizatutako lurzoru urbanizagarria
Suelo urbanizable sectorizado

Sektorizatu gabeko lurzoru urbanizagarria
Suelo urbanizable no sectorizado

Urbanizazio bidez finkatu gabeko hiri-lurzorua E.U.etan
Suelo urbano no consolidado por la urbanización en U.E.

Urbanizazio bidez finkatu gabeko hiri-lurzorua A.X.E.etan
Suelo urbano no consolidado por la urbanización en A.O.P.

BIZITEGITARAKO AZPIZONA PRIBATUAK / SUBZONAS PRIVADAS RESIDENCIALES

a1 Aniztako hiri kokalekuekako
De asentamiento urbano

a2 Aniztako landa kokalekuekako
De asentamiento rural

a4 Erakuntza irekikoak
Unifamiliares

an* Indarrean dagoen garapen plangintzak arauturiko azpizona
Subzonas reguladas por planeamiento de desarrollo vigente

a51 Garapen baxuko irekia
Aterpe de baja densidad

a52 Familia bakarreko atxikiak
Unifamiliares adosadas

a61 Familiabakarra
Unifamiliar

a62 Bi etxebizitzakoak
Bifamiliares

INDUSTRIARAKO AZPIZONA PRIBATUAK / SUBZONAS PRIVADAS INDUSTRIALES

b1 Orokorra
Común

b11 Inbentzioak
Innovación

b12 Isolatua
Aislada

B2 Berezia
Especial

bn* Indarrean dagoen garapen plangintzak arauturiko azpizona
Subzonas reguladas por planeamiento de desarrollo vigente

HIRUGARREN SEKTOREKO ERABILERAKO AZPIZONA / SUBZONAS DE USO TERCIARIO

c1 Orokorra
Común

c2 Ostalaritza
Hostelería

c4 Bulegoak
Oficinas

e21 Merkataritza orokorra
Comercio común

c22 Azalera handiko merkataritza
Comercios de grandes superficies

c5 Enpresa parkeak
Parques empresariales

KOMUNITATE EKIPAMENDUTARAKO AZPIZONA / SUBZONAS DE EQUIPAMIENTO COMUNITARIO

d Pribatuak / Privadas

g Publikoak / Públicas

1 Generoa / Género
2 Irakuntzak / Docentes
3 Kulturak / Cultural
4 Jolasak / Recreación

5 Kirolak / Deportivo
6 Osasunak / Sanitarios
7 Giaru zerbitzuak / Servicios sociales
8 Zerbitzu publikoak / Servicios públicos
9 Erlijioak / Religioso
10 Erakundeak / Instituciones
11 Beste batzuk / Otros equipamientos

KOMUNIKAZIOTARAKO AZPIZONA PUBLIKOAK / SUBZONAS PUBLICAS DE COMUNICACIONES

e11 Errepideak
Carreteras

e12 Kaleak
Calle

e13 Aparkeak
Aparcamiento

e21 Oinezkoentzakoak
Peatonales

e22 Itzargailu-eremuen baterako kaleak
Calle de coexistencia vehículo-peatonal

e3 Trenbide komunikazioak
Comunicaciones ferroviarias

ESPASIO LIBRETARAKO AZPIZONA PUBLIKOAK / SUBZONAS PUBLICAS DE ESPACIOS LIBRES

f11 Parkeak eta lorategiak
Parques y jardines

f12 Haurrentzako jostokiak
Áreas de juego de niños

f13 Piazak eta diruzkoentzako eremuak
Plazas y áreas peatonales

f14 Ezpondak eta ertz guneak
Trafaluz y espacios de borde

ZERBITZU AZPIGITUARAKO AZPIZONA / SUBZONAS DE INFRAESTRUCTURAS DE SERVICIOS

h1 Ur-horniketa
Abastecimiento de agua

h2 Ur-saneamendua
Saneamiento de agua

h3 Elektrizitatearen ekoizpena eta hornitzea
Producción y suministro de energía eléctrica

h4 Hondakinak, gasa, teleko, beste batzuk...
Residuos, gas, teleco, otros

602.5 Sastra
Rasante

n° Erakin katalogua
Edificación catalogada

n° Eremu arkeologikoak
Zonas arqueológicas

IRUÑA OKA ko HAP.O. (ARABA) (ÁLAVA)

P.G.O.U. de IRUÑA DE OCA

Hiri Antolamenduko Plan Orokorra / Plan General de Ordenación Urbana

TESTU BATEGUNA / TEXTO REUNIDO

ANTOLAMENDU XEHATUO PLANOAK / PLANOS DE ORDENACIÓN PORMENORIZADA

Plangintza-territorioa / Territorio de planeamiento

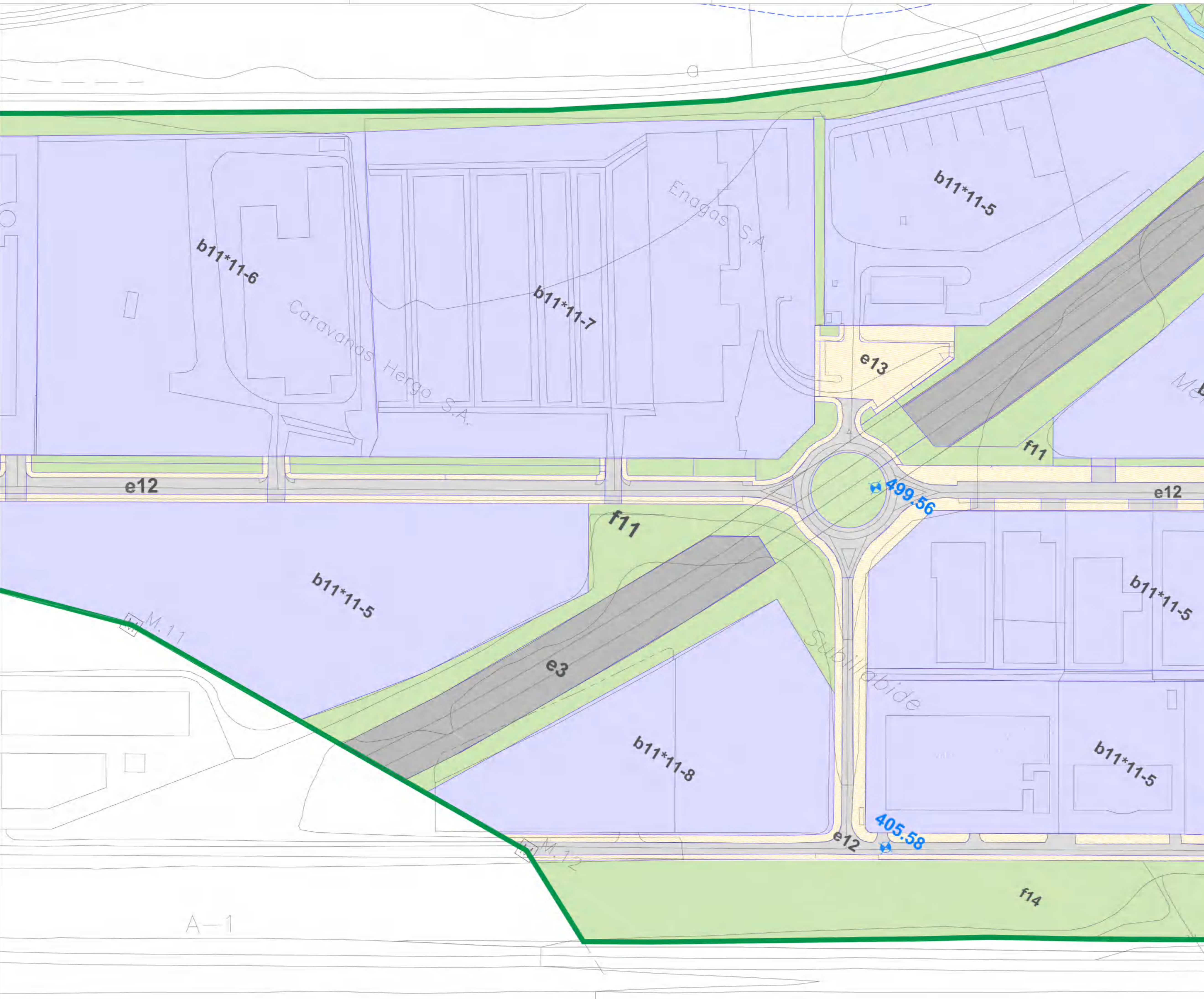
Planoa / Plano

KALIFIKAZIO XEHATUA. INDUSTRIA ZONAK / CALIFICACIÓN PORMENORIZADA. INDUSTRIAL

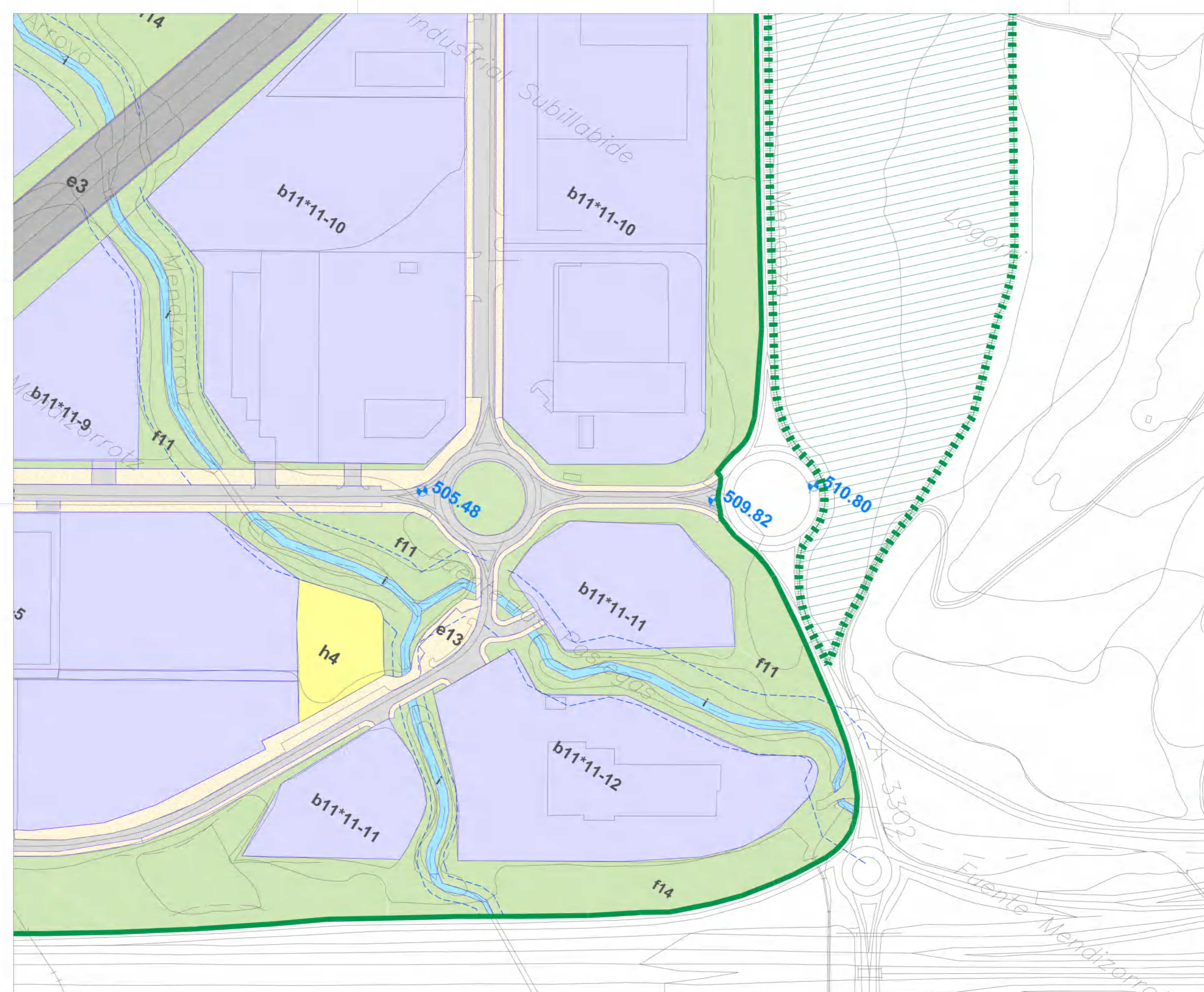
Planoa / Plano

IN12 / 1:1.000 / 2023ko azaroa / Noviembre 2023

Trión / PLANEA / P4IN12



A-1



ARGITZEKO OHARRAK / NOTAS ACLARATORIAS

1. Plano honen karatua iragarriko den arazoaren zehaztasun zehatzak "Araba Hiriko Planifikazioaren Normalizazioaren Sistema" orain arteko garrantzi berrak hartzen ditu. Aurreko b11*11-10, P4 planoaren honetan erakutsitako eta etiketatutako azalpenak direnak berrak daude planifikazioaren honetan.

2. Guburuaren atzerapenak izango dira erakutsitako berrak eta adierazleak izango dira egun dagoen erakutsitako berrak, berrak izango dira erakutsitako berrak.

3. Los datos mínimos de edificación que establece el PTS de Riba y Arroyos en el medio urbano tienen carácter vinculante para la nueva edificación y carácter indicativo para las operaciones de conservación, restauración o sustitución de la edificación existente.

- HIRI LURZORUA ETA LURZORU URBANIZAGARRIA / SUELO URBANO Y URBANIZABLE**
- Hiri lurzorua
 - Sektoreztatutako lurzoru urbanizagarria
 - Sektorezatu gabeko lurzoru urbanizagarria
 - Urbanizazio bidez finkatu gabeko hiri-lurzorua E.U.etan
 - Urbanizazio bidez finkatu gabeko hiri-lurzorua A.X.E.etan

- BIZITEGITARAKO AZPIZONA PRIBATUAK / SUBZONAS PRIVADAS RESIDENCIALES**
- a1 Aniznakoko hiri kokalekua
 - a2 Aniznakoko landa kokalekua
 - a4 Erakuntza itelakoa
 - an* Indarrean dagoen garapen planifikatutako arauturiko azpizona
 - a51 Garapen baxuko irakia
 - a52 Familia bakarreko atxikia
 - a61 Familiakomunitateak
 - a62 Bi etxebizitzakoa

- INDUSTRIARAKO AZPIZONA PRIBATUAK / SUBZONAS PRIVADAS INDUSTRIALES**
- b1 Orokorra
 - b11 Intentsiboa
 - b12 Isolatua
 - b2 Berezia
 - bn* Indarrean dagoen garapen planifikatutako arauturiko azpizona

- HIRUGARREN SEKTORERAKO ERABILERAKO AZPIZONA / SUBZONAS DE USO TERCIARIO**
- c1 Orokorrak
 - c3 Ostalaritza
 - c4 Bulegoak
 - e21 Merkataritza orokorrak
 - c22 Azalera handiko merkataritza
 - c5 Enpresa parkeak

- KOMUNITATE EKIPAMENDUTARAKO AZPIZONA / SUBZONAS DE EQUIPAMIENTO COMUNITARIO**
- d Pribatuak / Privadas
 - g Publikoak / Públicas
 - 1 Generoa / Género
 - 2 Irakasleak / Docentes
 - 3 Kulturalak / Culturales
 - 4 Jolasak / Recreativos
 - 5 Kokalekua / Deportivo
 - 6 Osasunak / Sanitarias
 - 7 Giza zerbitzuak / Servicios sociales
 - 8 Zerbitzu publikoak / Servicios públicos
 - 9 Erlijioak / Religiosos
 - 10 Erakundeak / Instituciones
 - 11 Beste batzuk / Otros equipamientos

- KOMUNIKAZIOTARAKO AZPIZONA PUBLIKOAK / SUBZONAS PÚBLICAS DE COMUNICACIONES**
- e11 Errepideak
 - e12 Kaleak
 - e13 Aparkeak
 - e21 Oinezkoentzakoak
 - e22 Itzargailuaren bidezko kaleak
 - e3 Trenbide komunikazioak

- ESPASIO LIBRETARAKO AZPIZONA PUBLIKOAK / SUBZONAS PÚBLICAS DE ESPACIOS LIBRES**
- f11 Parkeak eta lorategiak
 - f12 Haurrentzako jostokiak
 - f13 Pasa eta diruzkoentzako eremuak
 - f14 Ezpandak eta ertz guzuek

- ZERBITZU AZPIEGITURATARAKO AZPIZONA / SUBZONAS DE INFRAESTRUCTURAS DE SERVICIOS**
- h1 Ur-horniketa
 - h3 Elektrizitatearen ekoizpena eta hornitzea
 - h4 Hondakinak, gasa, teleko, beste batzuk...
 - h2 Ur-saneamendua

- AZALEKO JABARI PUBLIKO HIDRAULIKOTARAKO AZPIZONA / SUBZONAS DE DOMINIO PÚBLICO HIDRÁULICO SUPERFICIAL**
- i S.O. hidrolika
 - i S.G. hidrolika

- BESTE ZEHAZTAPEN BATZUK / OTRAS DETERMINACIONES**
- 602.3 Sustra
 - Lursailaren berria
 - Gutxi gorabeherako lursail zatiketa
 - Ura, Eraikuntzaren guburuaren atzera-egitea
 - Erakunde katalogatua
 - Ereku arkeologikoak

IRUÑA OKA ko HAP.O. (ARABA)
P.G.O.U. de IRUÑA DE OCA (ÁLAVA)



Hiri Antolamenduko Plan Orokorra / Plan General de Ordenación Urbana

TESTU BATEGINA / TEXTO REUNIFICADO

ANTOLAMENDU XEHATUKO PLANOAK / PLANOS DE ORDENACIÓN PORMENORIZADA

Planoa hona: **KALIFIKAZIO XEHATUA. INDUSTRIA ZONAK**

Planificación: **CALIFICACIÓN PORMENORIZADA. INDUSTRIAL**

Kalifikazioa: **IN13** / Eskala: **1:1.000** / Data: **2023ko azaroaren 20koa**

Trión / **P4IN13**

ARGITZEKO OHARRAK / NOTAS ACLARATORIAS

1. Plano honen karatua iragarriko azpitzen zehaztasunak "Arabako Hiru Planinguztuen Normalizazio Sistema" orain arteko gutxiak baina horien diru Aurrekontuak, P4 plano serie honetan marraztutako etiketatutako azalpen direnak bakarrik daude plangintza-tesa honetan.

2. Guburuen atzerapenak lotesleak izango dira erakuntza berriko eta adierazleak izango dira egun dagoen erakuntza berriko, berrindatuko edo berdeztatuko eragileak.

3. Los datos mínimos de edificación que establece el PTS de Ribes y Arroyos en el medio urbano tienen carácter vinculante para la nueva edificación y carácter indicativo para las operaciones de conservación, reconversión o sustitución de la edificación existente.

HIRI LURZORUA ETA LURZORU URBANIZAGARRIA / SUELO URBANO Y URBANIZABLE

Hiri lurzoru / Suelo urbano
 Sektorizatutako lurzoru urbanizagarria / Suelo urbanizable sectorizado
 Sektorizatu gabeko lurzoru urbanizagarria / Suelo urbanizable no sectorizado
 Urbanizazio bidez finkatu gabeko hiri-lurzorua E.U.etan / Suelo urbano no consolidado por la urbanización en U.E.
 Urbanizazio bidez finkatu gabeko hiri-lurzorua A.X.E.etan / Suelo urbano no consolidado por la urbanización en A.D.P.

BIZITEGITARAKO AZPIZONA PRIBATUAK / SUBZONAS PRIVADAS RESIDENCIALES

a1 Antzinako hiri kokaleketak / De asentamientos antiguos urbanos
 a2 Antzinako landa kokaleketak / De asentamientos antiguos rurales
 a4 Erakuntza irekikoak / De edificación abierta
 an* Indarrean dagoen garapen plangintzak araututako azpizona / Subzonas reguladas por planeamiento de desarrollo vigente

a51 Garapen baxuko irekia / Abierta de bajo desarrollo
 a52 Familia bakarreko atxikia / Unifamiliar adosada
 a61 Familiabakarra / Unifamiliar
 a62 Bi etxebizitzakoak / Bifamiliar

INDUSTRIARAKO AZPIZONA PRIBATUAK / SUBZONAS PRIVADAS INDUSTRIALES

b1 Orokorra / Común
 b11 Inbentzioa / Inversora
 b12 Isolatua / Aislada
 B2 Berezia / Especial
 bn* Indarrean dagoen garapen plangintzak araututako azpizona / Subzonas reguladas por planeamiento de desarrollo vigente

HIRUGARREN SEKTORERAKO ERABILERAKO AZPIZONA / SUBZONAS DE USO TERCIARIO

c1 Orokorra / Comunes
 c21 Merkataritza orokorra / Comercios comunes
 c3 Ostalaritza / Hostelería
 c22 Azalera handiko merkataritza / Comercios de grandes superficies
 c4 Bulegoak / Oficinas
 c5 Enpresa parkeak / Parques empresariales

KOMUNITATE EKIPAMENDUTARAKO AZPIZONA / SUBZONAS DE EQUIPAMIENTO COMUNITARIO

d Pribatuak / Privadas
 g Publikoak / Públicas

1 Generiko / Genérico
 2 Irakuntza / Docentes
 3 Kulturalak / Cultural
 4 Jolasak / Recreativo

5 Kirolak / Deportivo
 6 Osasunak / Sanitario
 7 Gizarte zerbitzuak / Servicios sociales
 8 Zerbitzu publikoak / Servicios públicos
 9 Erlijioak / Religioso
 10 Erakundeak / Institucionales
 11 Beste batzuk / Otros equipamientos

KOMUNIKAZIOTARAKO AZPIZONA PUBLIKOAK / SUBZONAS PUBLICAS DE COMUNICACIONES

e11 Errepideak / Carreteras
 e12 Kaleak / Calles
 e13 Aparkalekuak / Aparcamientos

e21 Oinezkoentzakoak / Peatonales
 e22 Itzalu-eremuen baterako kaleak / Calles de coexistencia vehicular peatonal
 e3 Trenbide komunikazioak / Comunicaciones ferroviarias

ESPAZIO LIBRETARAKO AZPIZONA PUBLIKOAK / SUBZONAS PUBLICAS DE ESPACIOS LIBRES

f11 Parkeak eta lorategiak / Parques y jardines
 f12 Haurrentzako jostokiak / Áreas de juego de niños
 f13 Pasko eta oinezkoentzako eremuak / Plazas y áreas peatonales
 f14 Ezpondak eta ertz guneak / Taludes y espacios de borde

ZERBITZU AZPIEGITUTARAKO AZPIZONA / SUBZONAS DE INFRAESTRUCTURAS DE SERVICIOS

h1 Ur-hornitza / Abastecimiento de agua
 h2 Ur-saneamendua / Saneamiento de agua
 h3 Elektrizitatearen ekoizpena eta hornitzea / Producción y suministro de energía eléctrica
 h4 Hondakinak, gasa, teleko, beste batzuk... / Residuos, gas, teleco, otros...

AZALEKO JABARI PUBLIKO HIDRAULIKOTARAKO AZPIZONA / SUBZONAS DE DOMINIO PUBLICO HIDRAULICO SUPERFICIAL

i S.O. hidrauliko
 i S.G. hidrauliko

BESTE ZEHAZTAPEN BATZUK / OTRAS DETERMINACIONES

602.5 Sustra / Rastero
 Lursailaren lerrokadura berria / Nueva alineación de parcela
 Gubi gorabeherako lursail zatiketa / División parcelaria orientativa
 Ura, Erakuntzaren guburuen atzera-egitea / Alineación mín. Retiro mínimo edificación

nº Erak. katalogatua / Edificación catalogada
 nº Eremu arkeologikoak / Zonas arqueológicas

IRUÑA OKA ko HAP.O. (ARABA)
P.G.O.U. de IRUÑA DE OCA (ÁLAVA)



Hiri Antolamenduko Plan Orokorra / Plan General de Ordenación Urbana
 TESTU BATEGINA / TEXTO REFUNDIDO
 ANTOLAMENDU XEHATUKO PLANOAK / PLANOS DE ORDENACIÓN PORMENORIZADA

Proiektatzailea: **KALIFIKAZIO XEHATUA. INDUSTRIA ZONAK**
 Nizkorren izena: **CALIFICACIÓN PORMENORIZADA. INDUSTRIAL**

Kalifikazioa: IN14 / Clasificación: IN14
 Eskala: 1:1.000 / Escala: 1:1.000
 Data: 2023ko azararen 14 / Fecha: 14 de noviembre de 2023

Trión / Trión S.L. **P4.IN14**

